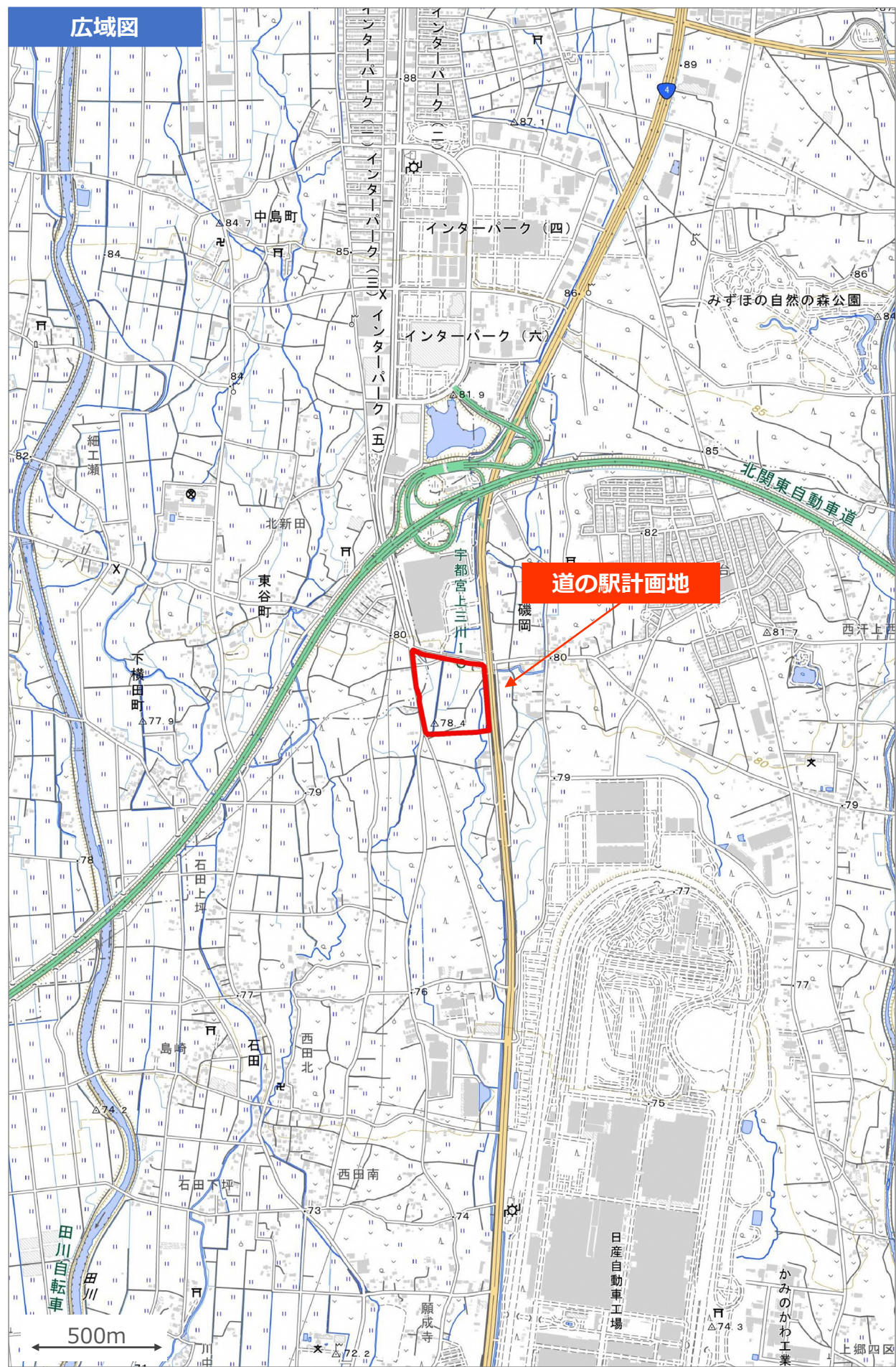


道の駅敷地の概要 (第2回 (仮称) 「道の駅かみのかわ」基本構想・基本計画策定懇談会資料を抜粋)



所在	栃木県河内郡上三川町磯岡・石田 宇都宮市東谷町
地籍	6.9ha (上三川町：6.2ha、宇都宮市：0.7ha)
都市計画	都市計画区域 市街化調整区域
現状の土地利用	農地、住宅