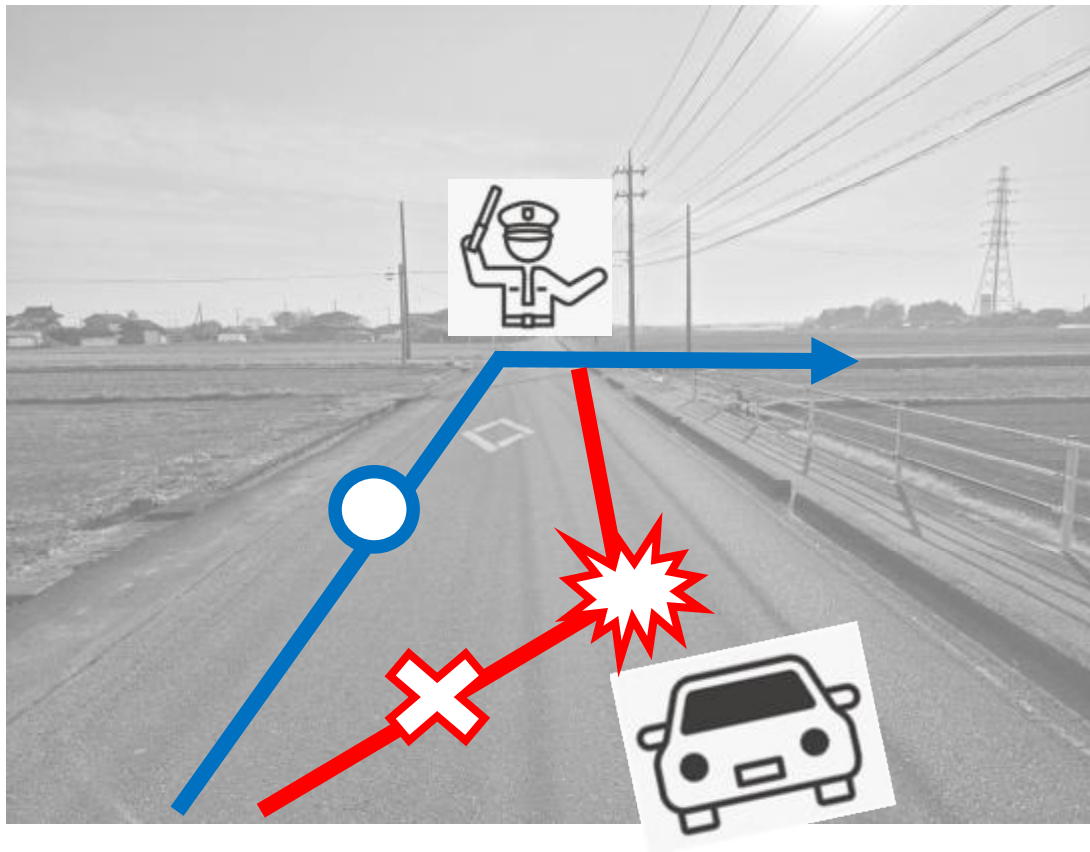


ランナーの皆様の安全のために

- ① 必ず車道の左側を走行してください。右車線は危険です！
右折時に交差点の手前から反対車線にはみ出さないよう、特に
先頭を走る方はご注意ください



- ② 公園周辺の車止めを外した際に、段差が生じる場所に
カラーコーンを設置します

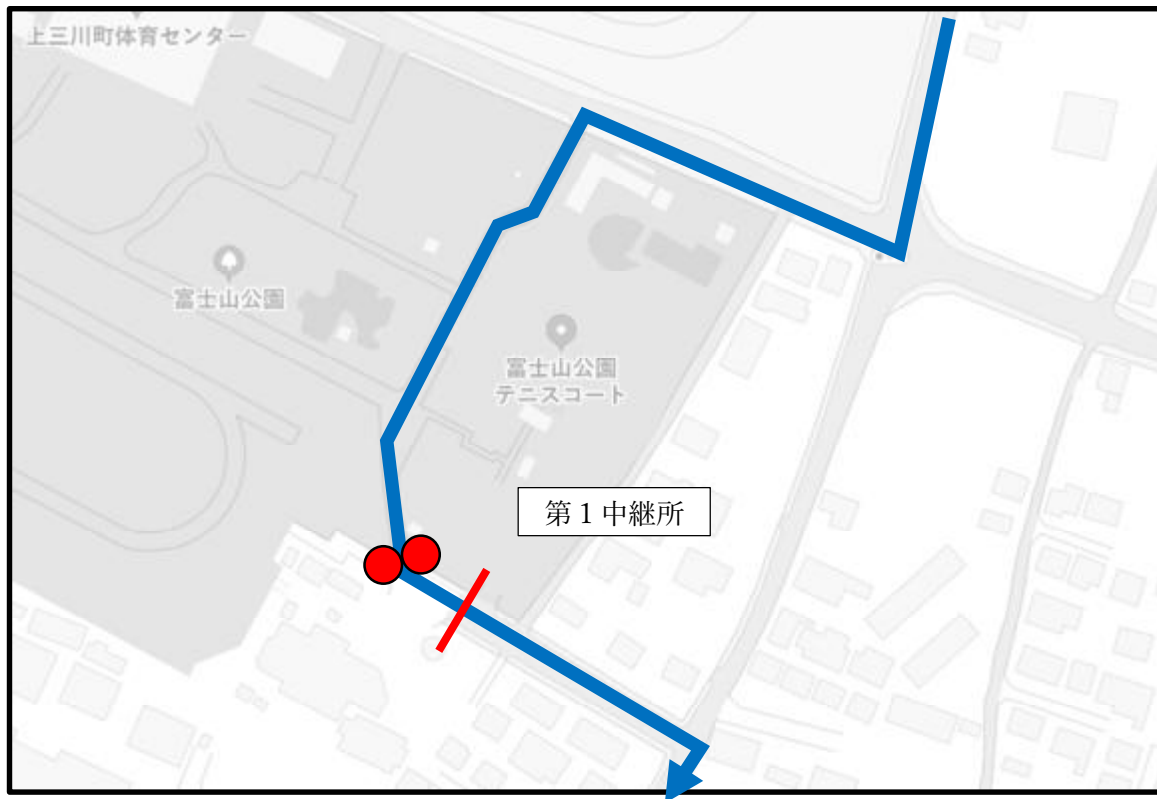
- ・ 第1中継所ゴール前 （トイレの脇）
- ・ 第4中継所ゴール前 （土手を降りる所 → ゴール地点）
- ・ 第4中継所スタート後 （スタート地点 → 土手を登った所）

該当区間のランナー（第1、第4、第5走者）はご注意ください

詳しい場所は、裏面のカラーコーン設置図をご覧ください

・第1中継所（旧中央公民館）ゴール前

カラーコーン設置図



・第4中継所（桃畑緑地公園）ゴール前（左）とスタート後（右）

