

# 令和5年度

## 上三川町デマンド交通 「かみたん号」の利用状況

令和5年4月から令和6年3月末まで

# 利用実人数

	利用実人数			全人口 (b)	町民の 利用率 a/b
	全体	町内(a)	町外		
男	285人	274人	11人	15,941	1.7%
女	581人	555人	26人	14,995	3.7%
計	866人	829人	37人	30,936	2.7%

全人口:令和6年4月1日現在人口

# 登録者数

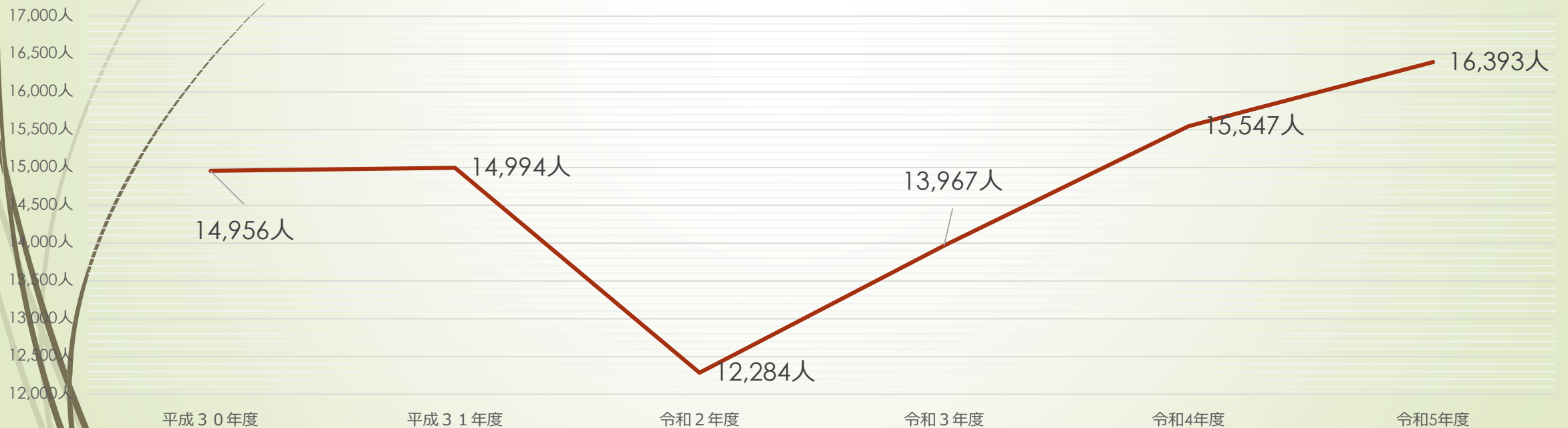
登録年度	件数		延件数
	総件数	内町外者	
R3.6.10	1,222	3	1,222
R3年度	487	134	1,709
R4年度	859	360	2,568
R5年度	701	90	3,269
合計	3,269	587	

## 登録者の延件数



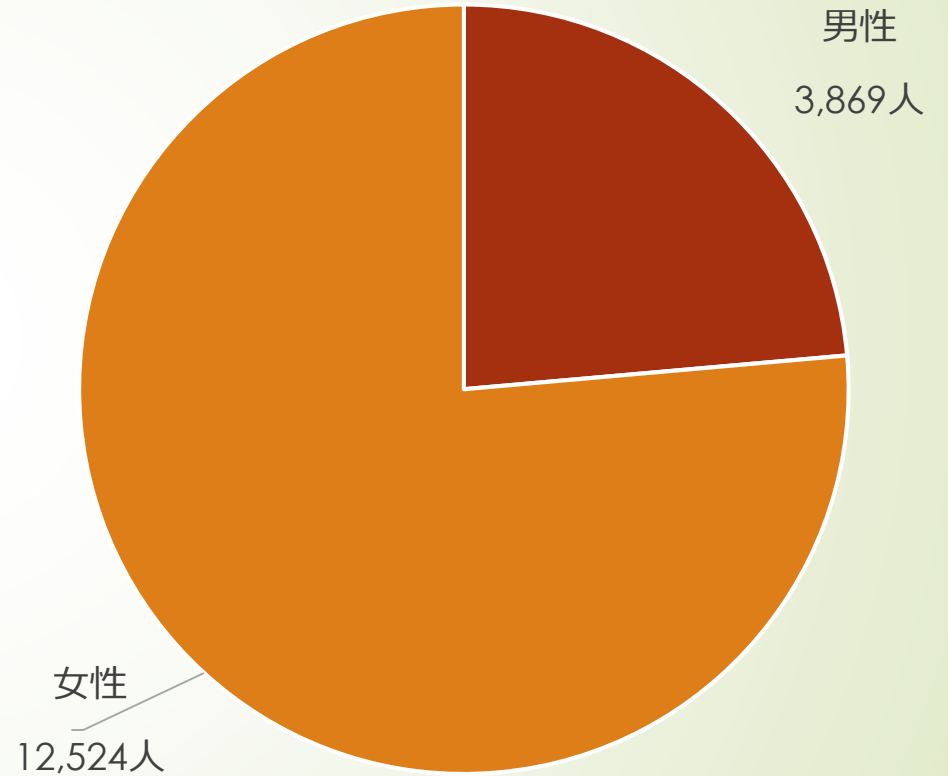
# 延べ利用者数及び推移

平成31年度	令和2年度	令和3年度	令和4年度	令和5年度
14,994人	12,284人	13,967人	15,547人	16,393人

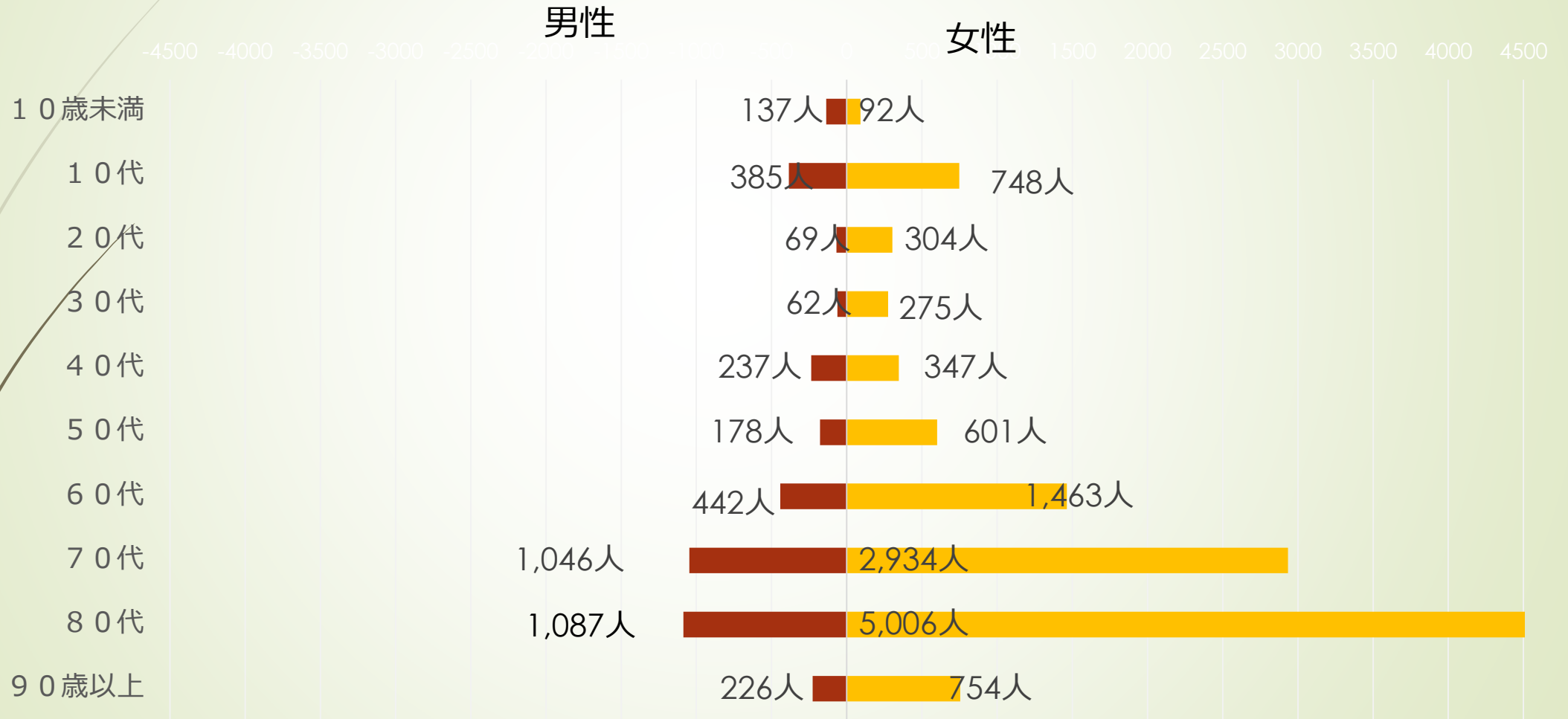


# 男女別延べ利用状況

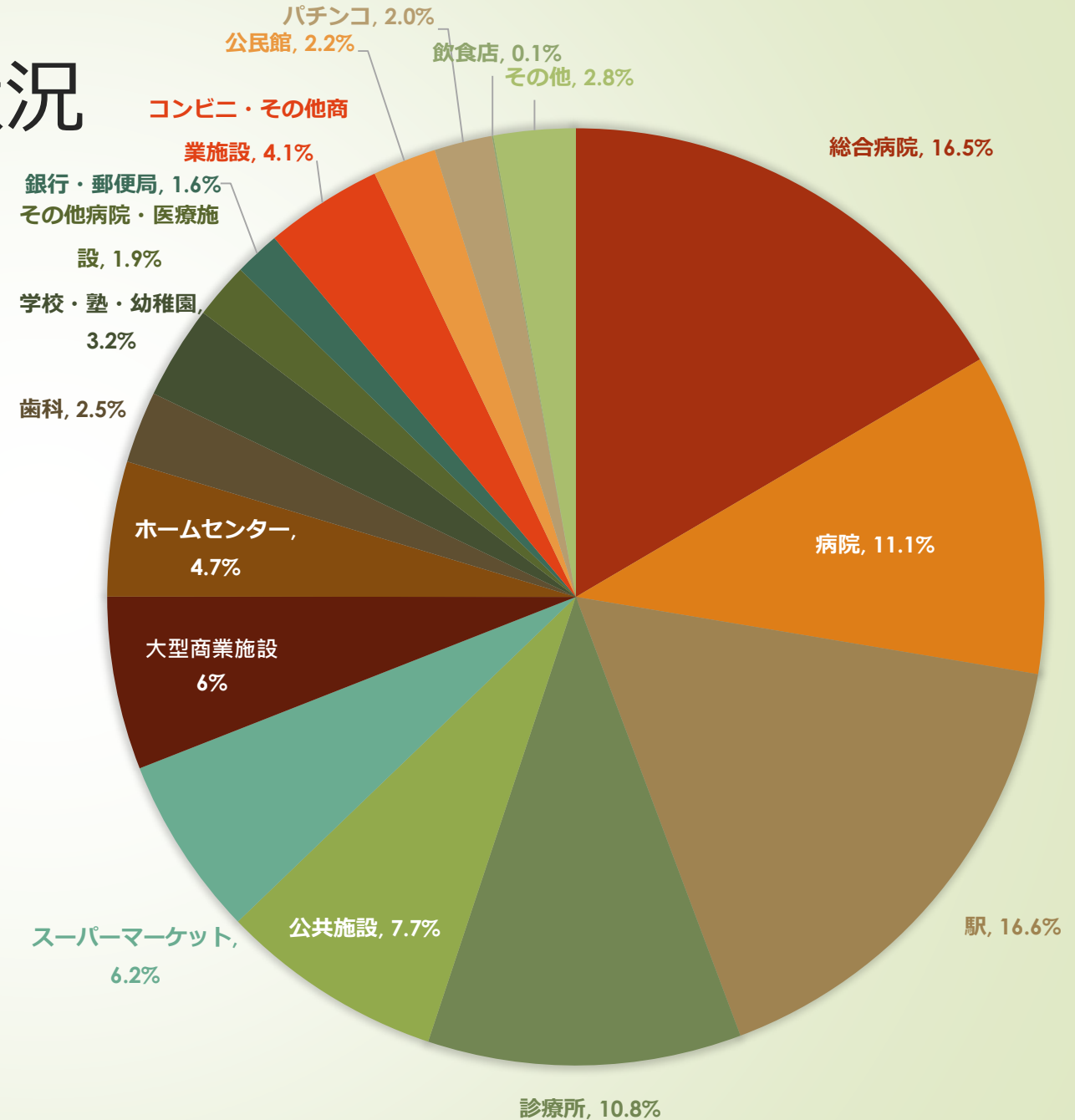
	利用延人数	利用率
男性	3,869人	23.6%
女性	12,524人	76.4%
計	16,393人	100.0%



# 年代別男女別利用人数



# 目的地別利用状況



総合病院：自治医科大学病院  
石橋総合病院、うつのみや病院  
病院：新上三川病院、倉持整形外科  
診療所：町内開業医  
公共施設：役場、いきいきプラザなど  
その他病院・医療施設：薬局、接骨院など

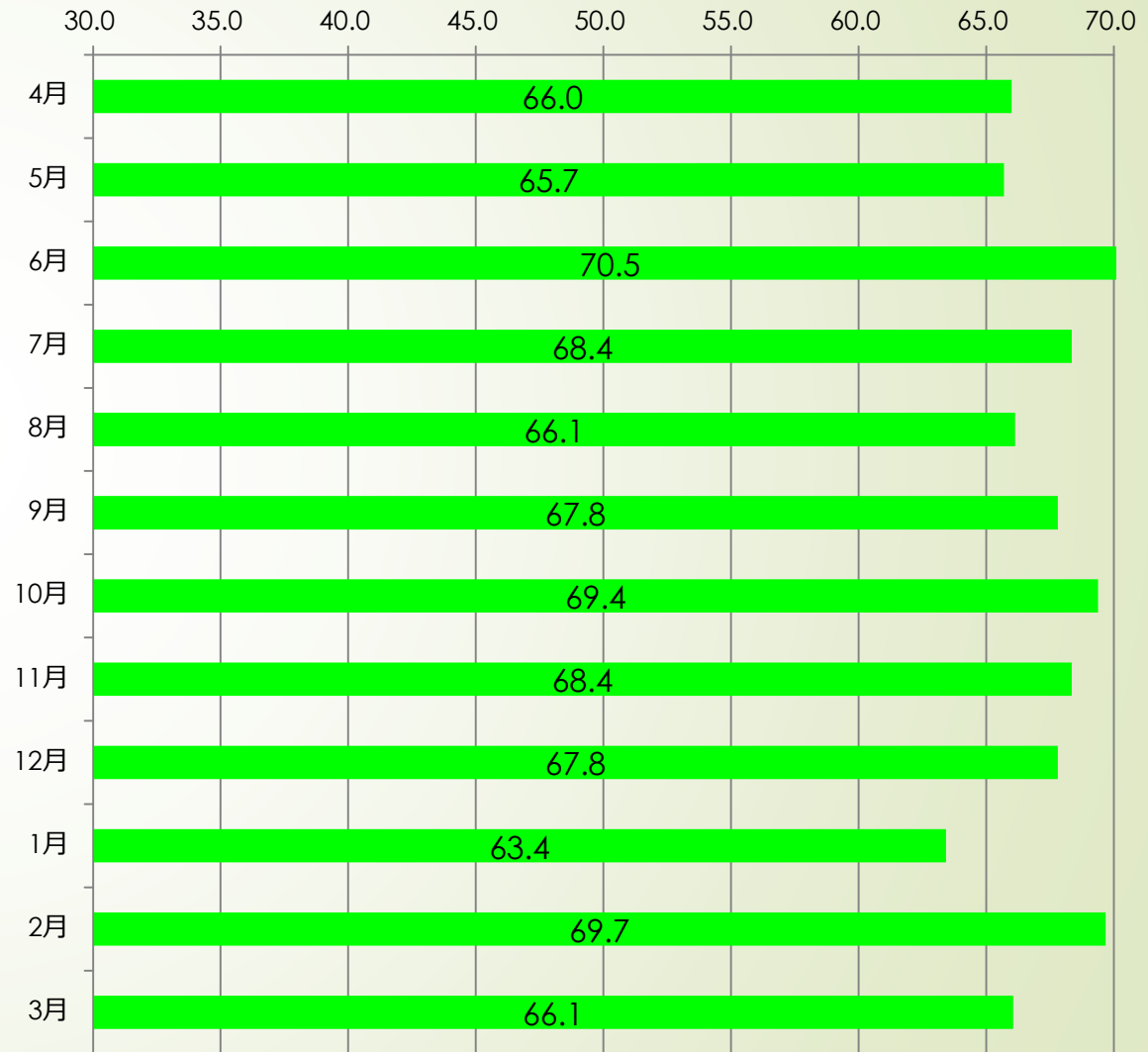


# 月別利用状況

	利用人数 合計	運行日数	平均乗車 人数/日
4月	1,320	20	66.0
5月	1,314	20	65.7
6月	1,551	22	70.5
7月	1,367	20	68.4
8月	1,455	22	66.1
9月	1,356	20	67.8
10月	1,457	21	69.4
11月	1,367	20	68.4
12月	1,356	20	67.8
1月	1,205	19	63.4
2月	1,324	19	69.7
3月	1,321	20	66.1
合計	16,393	243	67.5

今年度1日平均乗車人数（月別）

人/（日）





# お断り人数・お断り率

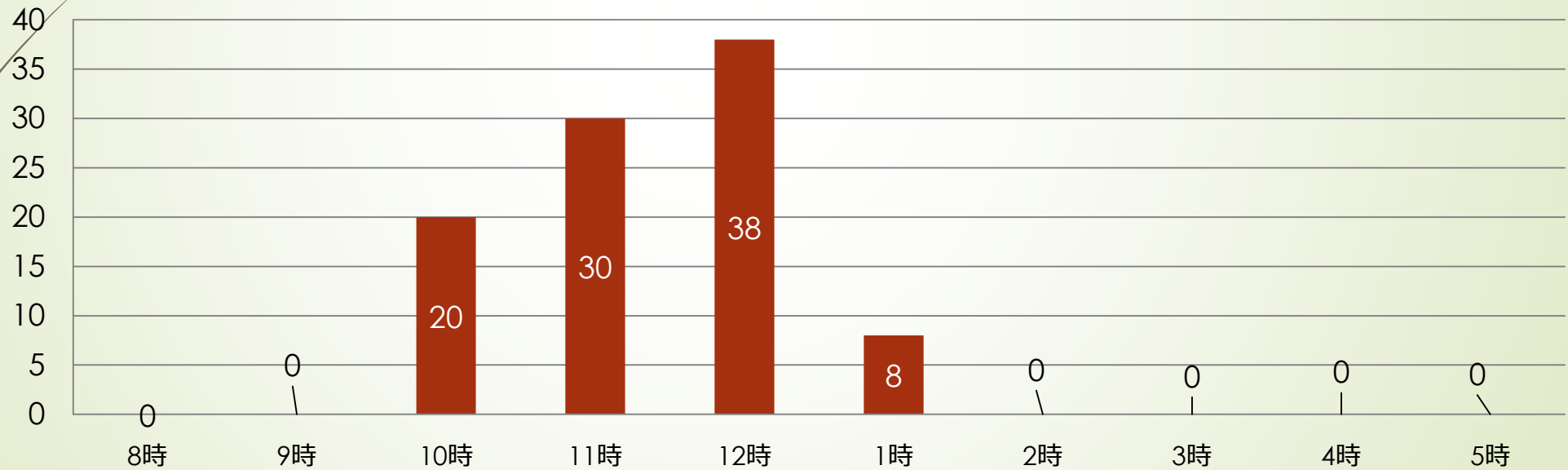
	2年度 上半期	下半期	3年度 上半期	下半期	4年度 上半期	下半期	5年度 上半期	下半期
延べ利用 (A)	5,747人	6,537人	6,728人	7,239人	7,781人	7,766人	8,363人	8,030人
お断り人 (B)	82人	99人	91人	53人	126人	76人	54人	42人
お断り率 B / (A + B)	1.4%	1.5%	1.3%	0.7%	1.6%	1.0%	0.6%	0.5%



# 時間帯によるお断り人数

時間	8時	9時	10時	11時	12時	1時	2時	3時	4時	5時	合計
人数	0	0	20	30	38	8	0	0	0	0	96

時間別お断り人数



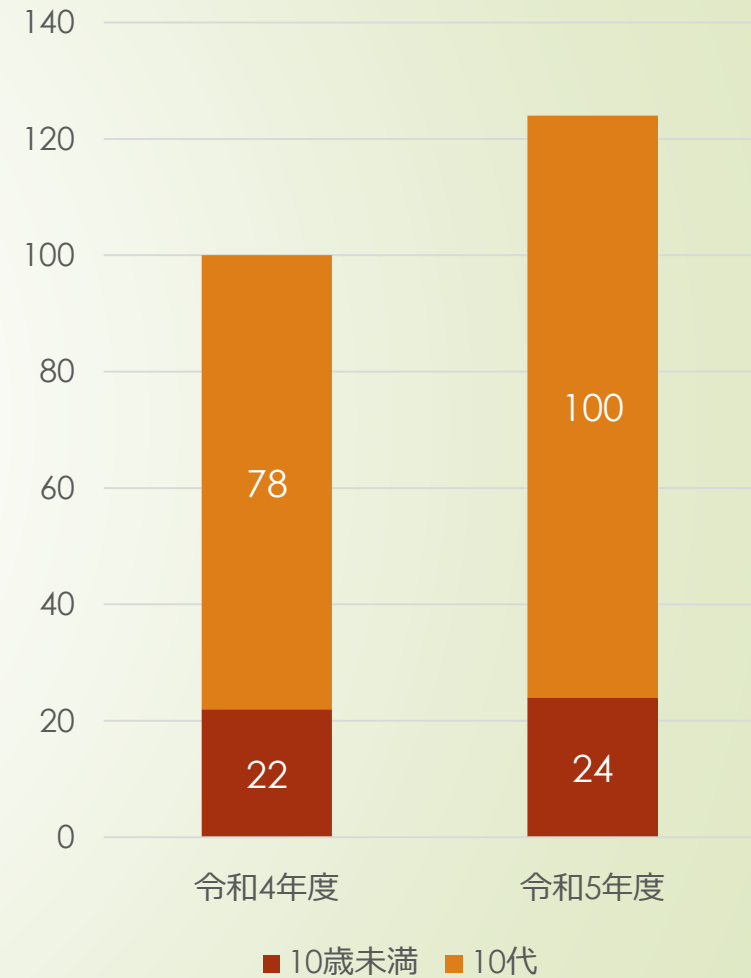
# 年代別実利用人数

	令和4年度			令和5年度		
	男	女	計	男	女	計
10歳未満	13	9	22	10	14	24
10代	29	49	78	38	62	100
20代	12	15	27	16	18	34
30代	13	19	32	12	23	35
40代	20	14	34	26	13	39
50代	23	37	60	23	40	63
60代	24	52	76	24	58	82
70代	56	142	198	49	157	206
80代	74	181	255	76	170	246
90歳以上	14	25	39	11	26	37
計	278	543	821	285	581	866

# 年代別実利用者推移(R4とR5の比較)

若年層の増加数

	R4からR5の伸び率			R4からR5の増減数			
	男	女	計		男	女	計
10歳未満	76.9%	155.6%	109.1%	10歳未満	-3	5	2
10代	131.0%	126.5%	128.2%	10代	9	13	22
20代	133.3%	120.0%	125.9%	20代	4	3	7
30代	92.3%	121.1%	109.4%	30代	-1	4	3
40代	130.0%	92.9%	114.7%	40代	6	-1	5
50代	100.0%	108.1%	105.0%	50代	0	3	3
60代	100.0%	111.5%	107.9%	60代	0	6	6
70代	87.5%	110.6%	104.0%	70代	-7	15	8
80代	102.7%	93.9%	96.5%	80代	2	-11	-9
90歳以上	78.6%	104.0%	94.9%	90歳以上	-3	1	-2
全体の伸び率	102.5%	107.0%	105.5%	合計	7	38	45

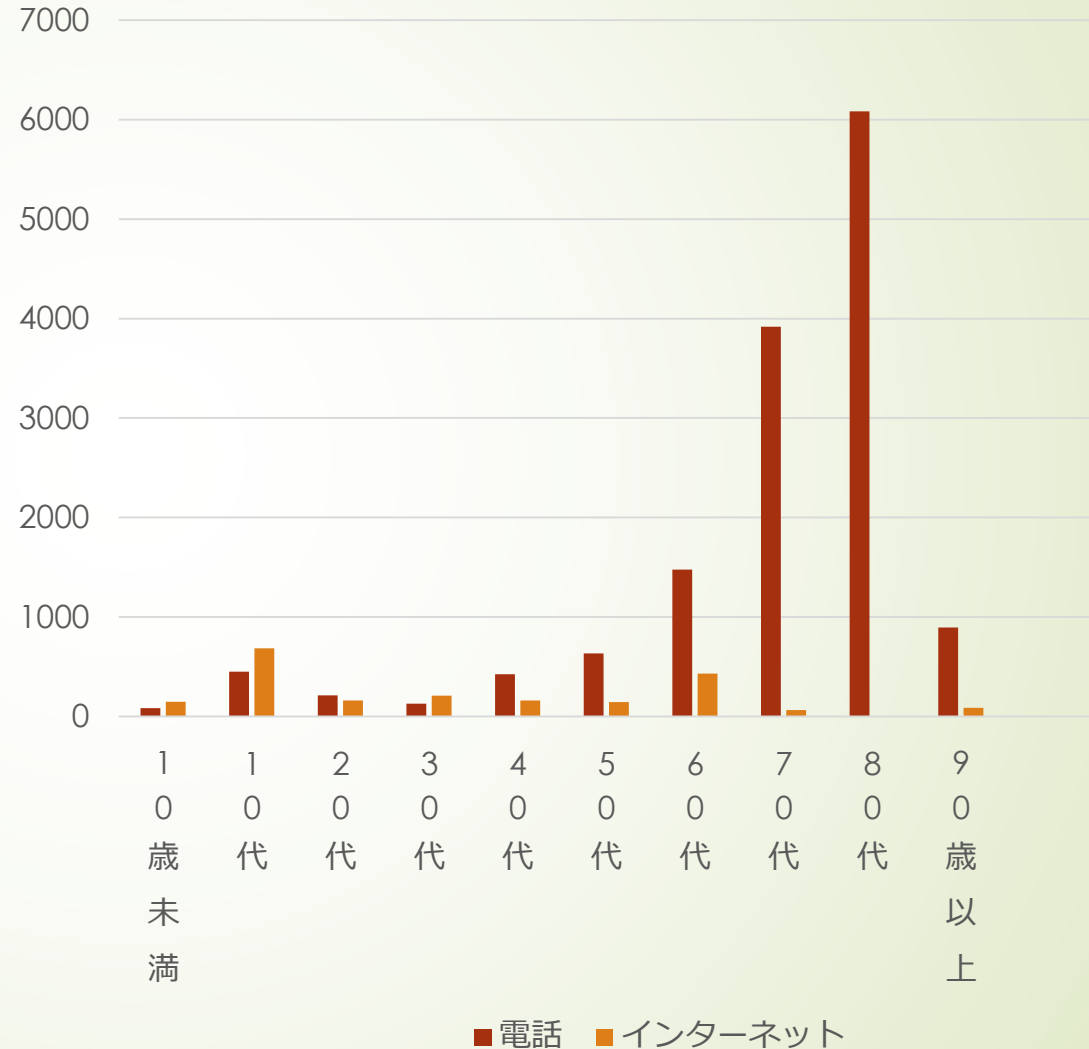


は上位3位以内

# 利用端末

	電話	インターネット
10歳未満	82	148
10代	450	685
20代	212	161
30代	129	209
40代	425	159
50代	634	144
60代	1475	431
70代	3,918	63
80代	6,084	4
90歳以上	893	87
	14,302	2,091

## 年代別利用端末



# 年代別利用端末割合

年代別利用端末割合

