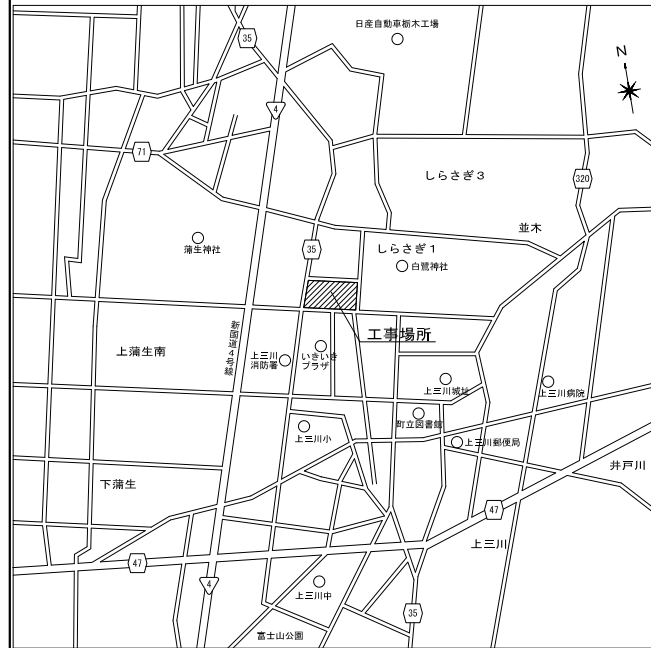
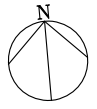


庁舎車庫棟改修工事

【図面リスト】

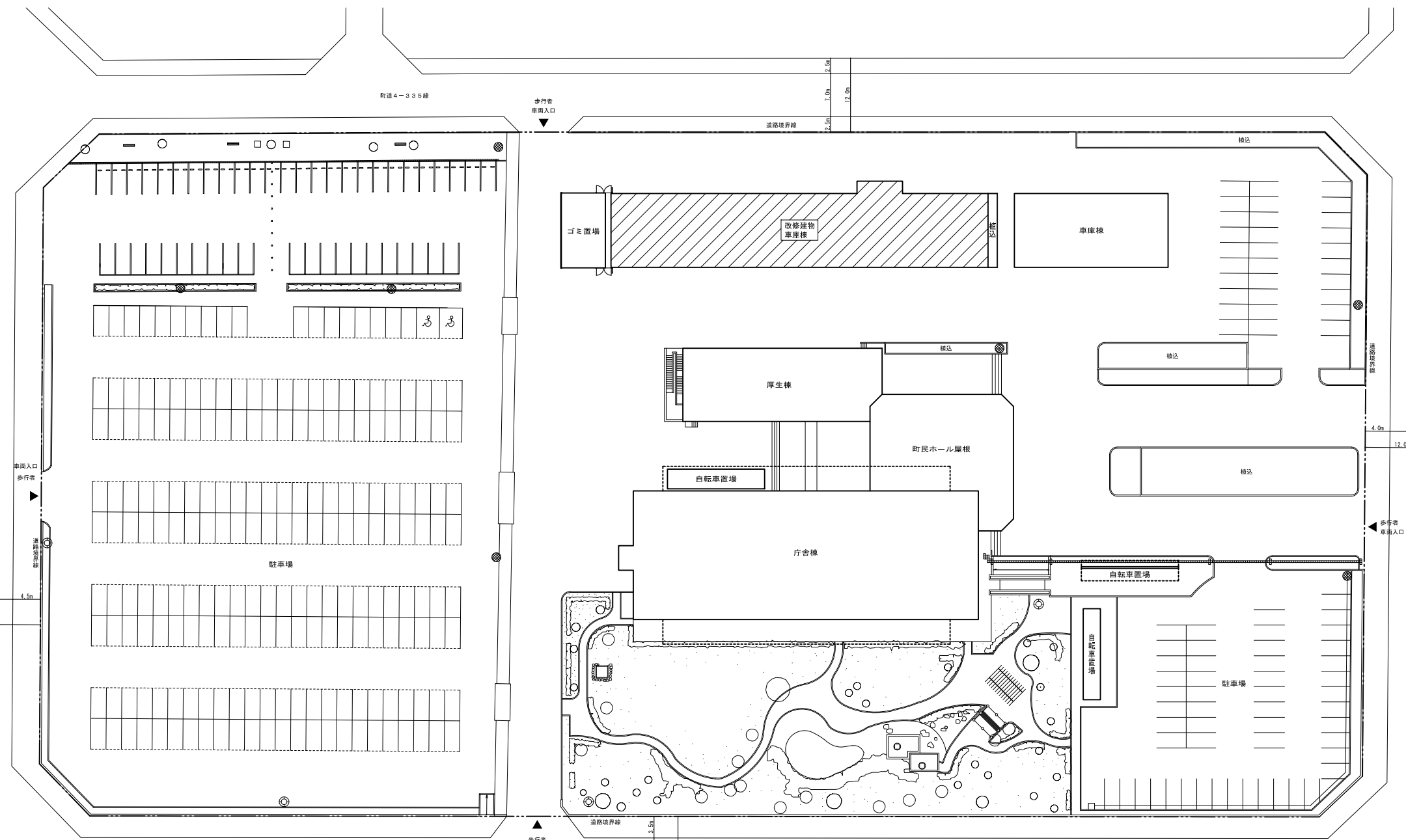
図面番号	図面名称
A-01	特記仕様書（その1）
A-02	特記仕様書（その2）
A-03	特記仕様書（その3）
A-04	特記仕様書（その4）
A-05	特記仕様書（その5）
A-06	特記仕様書（その6）
A-07	案内図・配置図
A-08	（現況）平面図・屋根伏図
A-09	（現況）立面図
A-10	（現況）矩計図
A-11	（改修後）平面図・屋根伏図
A-12	（改修後）立面図
A-13	（改修後）矩計図
A-14	仮設計画図（参考）
E-01	（現況・改修後）電灯設備図
E-02	（現況・改修後）自動火災通報設備図
M-01	（現況・改修後）衛生設備図

株式会社 **フケ夕設計**



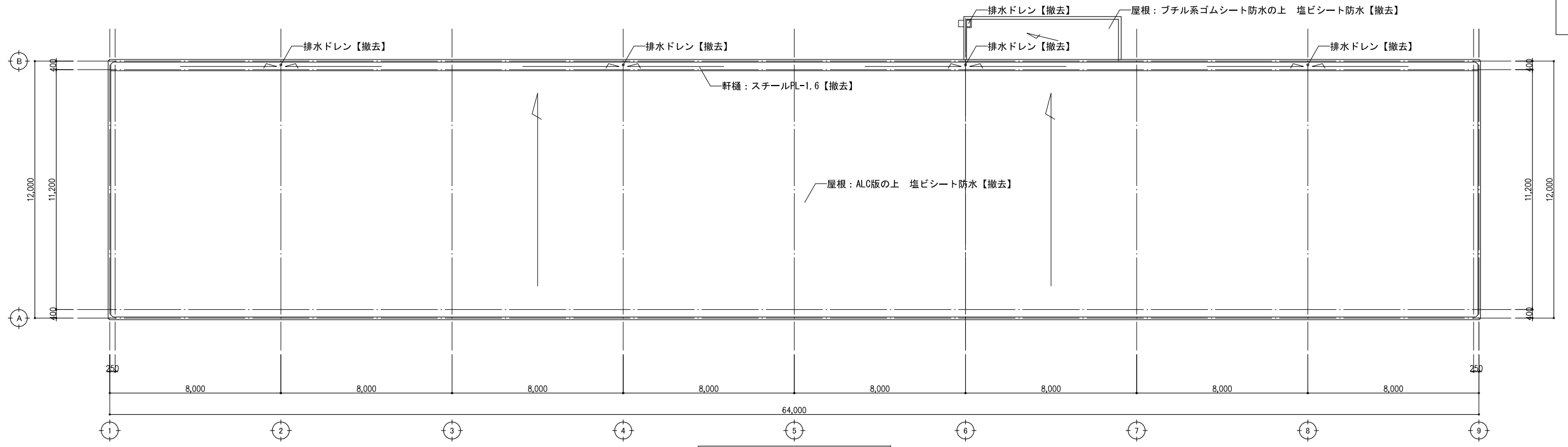
工事場所所在地：栃木県河内郡上三川町しらさぎ一丁目1番地

案内図

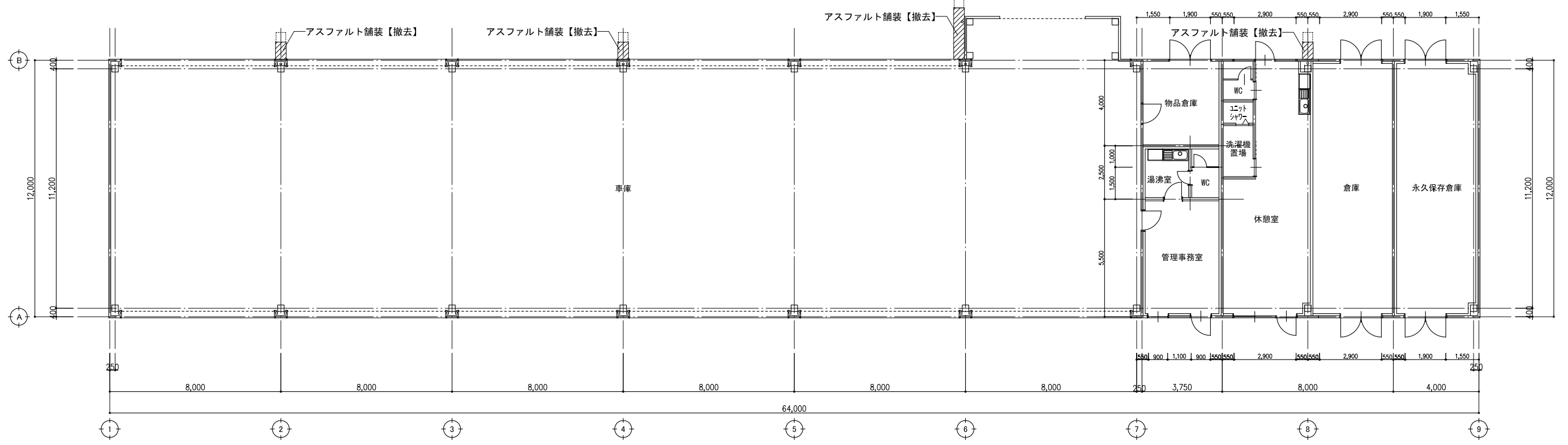


配置図 (A1: 1/400) (A3: 1/800)

工事名	庁舎車庫棟改修工事	No.	04221	管理建築士	古澤 康夫
図名	案内図・配置図	設計	R06.03	一般建築士登録番号	223925号
		縮尺	A1: 1/400 A3: 1/800	従事する建築士	塚原 好則
		代表取締役	三柴 富男	一般建築士登録番号	249808号
		本 社	栃木県宇都宮市大宮1丁目5番8号	TEL	028(622)8928
		株 式 会 社	株式会社 フケタ設計	代表取締役	三柴 富男
		一 般 建 築 士 登 録 番 号	89479号	TEL	028(622)8928



車庫棟 屋根伏図【現況】 (A1: 1/100, A3: 1/200)

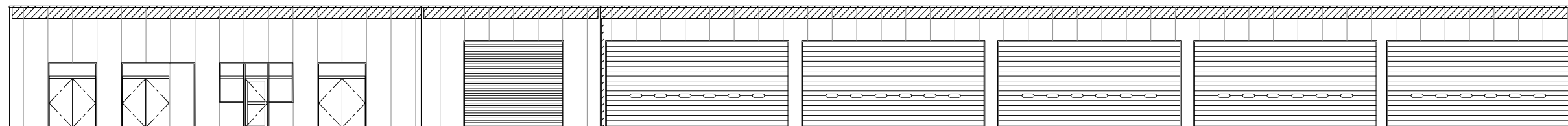


車庫棟 平面図【現況】 (A1: 1/100, A3: 1/200)

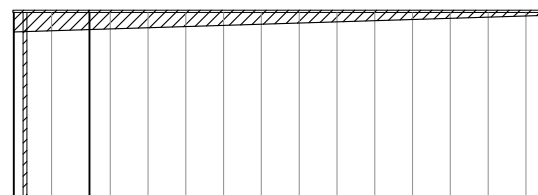
外部仕上表		現況
壁	t100 スパンコンクリートの上 吹付タイル 巾木:合板型枠コンクリート打放し H=200 【外周上り部撤去】	
屋根	t75 ALC版の上 プチル系ゴムシート防水の上 t13 塩ビシート防水 総縁工法 笠木:アルミ笠木(既製品) w=175 w=150 ドレーン:鉄板甲ドレーン(アミ付) 【撤去】	
樋	谷樋:スチールPL-1.6t加工 t13 塩ビシート防水 密着工法 【撤去】、縦樋:100Φ VP(雑品倉庫部分のみ OP塗)	

内部仕上表		床	巾木	壁	天井	備考
車庫	コンクリート金ゴテ押え 目地切@7,000	コンクリート金ゴテ押え 目地切@2,000	塩ビ系ソフト巾木 H=60	t100 スパンコンクリート現し	t75 ALC版現し【撤去】 梁型現し OP塗	
物品倉庫	モルタル金ゴテ押え 塗床	塩ビ系ソフト巾木 H=60	t8 石綿ケイカル板下地(壁用)アクリル内装吹付 (LGS下地)	t100 スパンコンクリート現し	t75 ALC版現し【撤去】 梁型現し OP塗	
給湯室	モルタル金ゴテ押え 塗床	塩ビ系ソフト巾木 H=60	t8 石綿ケイカル板下地(壁用)アクリル内装吹付 (LGS下地)	t8 石綿ケイカル板 敷目貼 アクリル内装吹付 (LGS下地)	t6 石綿ケイカル板 敷目貼 アクリル内装吹付 (LGS下地)	流しセット 天井点検口 450角アルミ枠
WC	モルタル金ゴテ押え 塗床	塩ビ系ソフト巾木 H=60	t8 石綿ケイカル板下地(壁用)アクリル内装吹付 (LGS下地)	t8 石綿ケイカル板 敷目貼 アクリル内装吹付 (LGS下地)	t6 石綿ケイカル板 敷目貼 アクリル内装吹付 (LGS下地)	
管理事務室	モルタル金ゴテ押え 塩ビ系タイル貼	塩ビ系ソフト巾木 H=60	t12 石膏ボード貼 EP塗 (LGS下地)	t9 ジブトーン張 (910角) (LGS下地)	t9 ジブトーン張 (910角) (LGS下地)	天井点検口 450角アルミ枠 プラント(横型)
休憩室	モルタル金ゴテ押え 塩ビ系タイル貼	塩ビ系ソフト巾木 H=60	t12 石膏ボード貼 EP塗 (LGS下地)	t9 ジブトーン張 (910角) (LGS下地)	t9 ジブトーン張 (910角) (LGS下地)	流しセット 天井点検口 450角アルミ枠
永久保存倉庫	モルタル金ゴテ押え 塩ビ系タイル貼	塩ビ系ソフト巾木 H=60	t12 石膏ボード貼 EP塗(t25グラスウール充填) (LGS下地)	t9 ジブトーン張 (910角) (t25 グラスウール充填) (LGS下地)	t9 ジブトーン張 (910角) (t25 グラスウール充填) (LGS下地)	天井点検口 450角アルミ枠

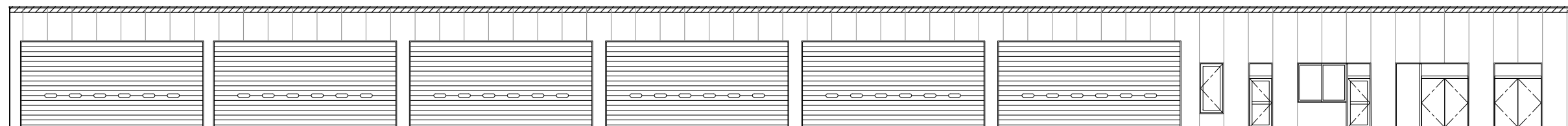
工事名	庁舎車庫棟改修工事		No.	04221	管理建築士	古澤 康夫	
図名	(現況) 平面図・屋根伏図		設計	R06.03	一般建築士登録番号	223925号	
	株式会社 フケタ設計		縮尺	A1: 1/100 A3: 1/200	従事する建築士	塚原 好則	
代表取締役	三柴 富男	一般建築士登録番号	89479号	図面No.	A-08	一般建築士登録番号	249808号
本社	栃木県宇都宮市大曾1丁目5番8号	TEL	028(622)8928	承認		一般建築士登録番号	



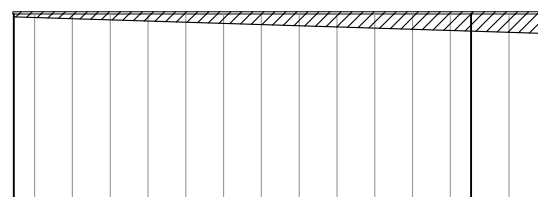
北側立面図【現況】 (A1: 1/100) (A3: 1/200)



西側立面図【現況】 (A1: 1/100) (A3: 1/200)



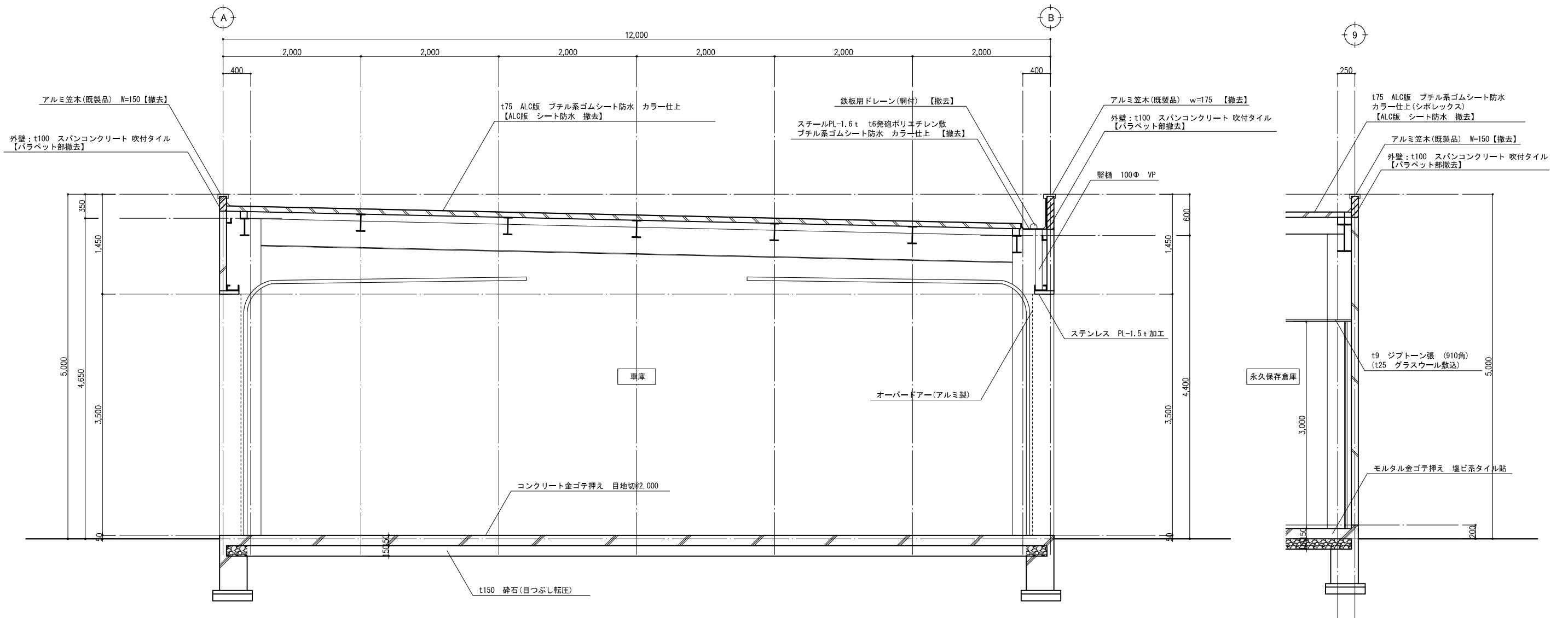
南側立面図【現況】 (A1: 1/100) (A3: 1/200)



東側立面図【現況】 (A1: 1/100) (A3: 1/200)

凡例	
	外壁撤去部分 (外壁: t100スパンクリート)

工事名	庁舎車庫棟改修工事	No.	04221	管理建築士	古澤 康夫
図名	(現況) 立面図	設計	R06.03	一般建築士登録番号	223925号
		縮尺	A1: 1/100 A3: 1/200	従事する建築士	塚原 好則
		図面No.	A-09	一般建築士登録番号	249808号
		代表取締役	三柴 富男	一般建築士登録番号	89479号
		本社	栃木県宇都宮市大宮1丁目5番8号	TEL	028(622)8928
		社		一級建築士登録番号	

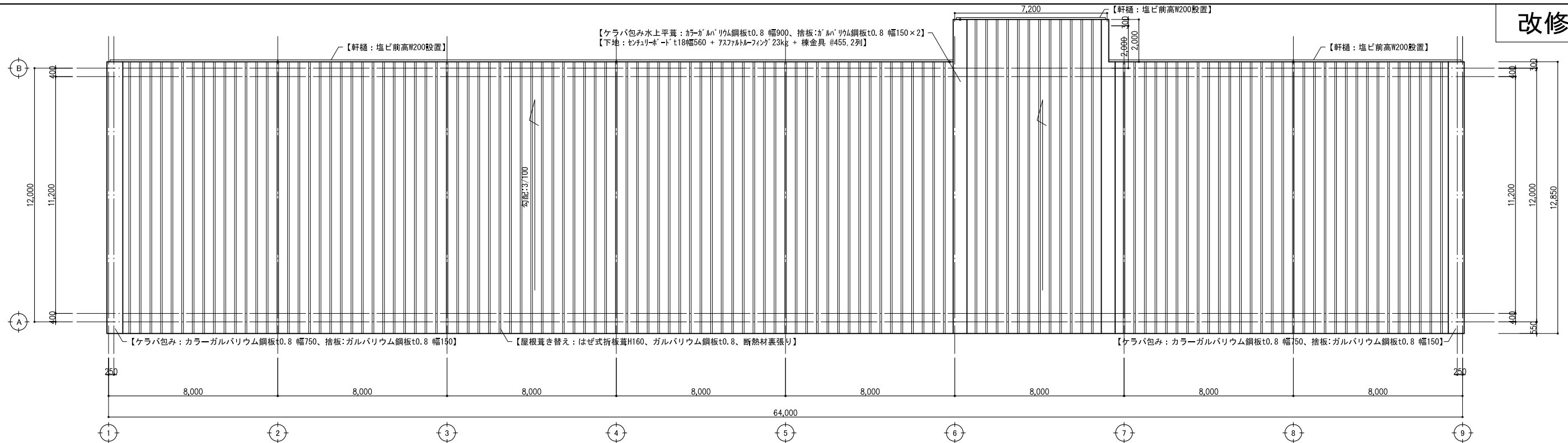


車庫棟 矩計図【現況】 (A1:1/30) (A3:1/60)

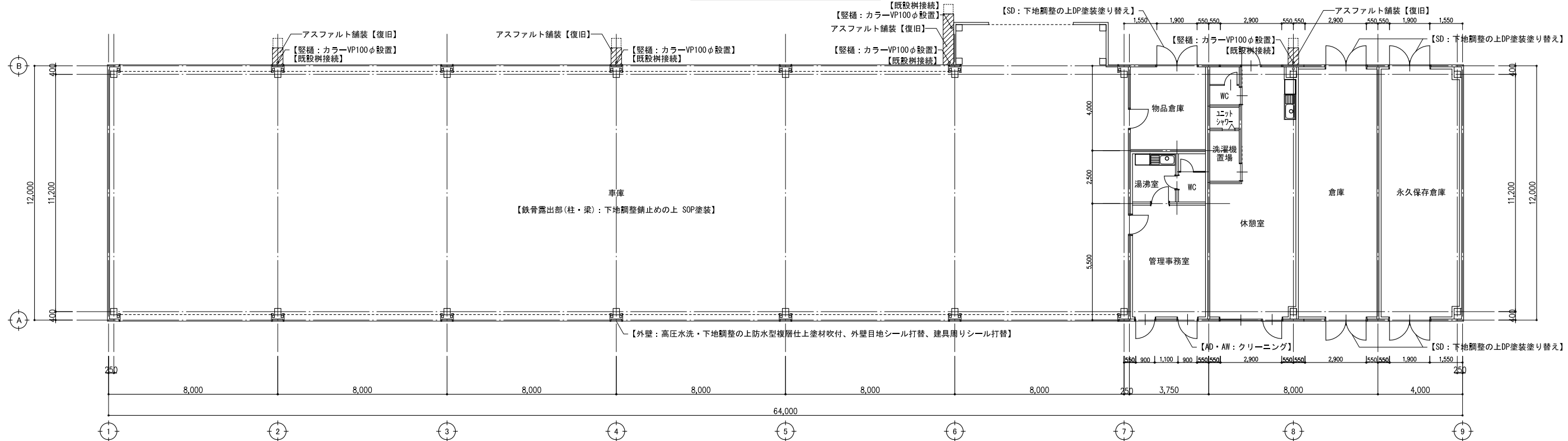
【※電気設備：照明器具 機器・配線撤去
火災報知器 機器撤去(一部機器一時取外し保管)・配線撤去】

工事名 庁舎車庫棟改修工事	No. 04221	管理建築士 古澤 康夫 一般建築士登録番号 223925号
図名 (現況) 矩計図	設計 R06.03 縮尺 A1:1/30 A3:1/60	従事する建築士 塚原 好則 一般建築士登録番号 249808号
株式会社 フケタ設計 代表取締役 三柴 富男 一般建築士登録番号 89479号 本社 栃木県宇都宮市大曾1丁目5番8号 TEL.028(622)8928	図面No. A-10	従事する建築士 一般建築士登録番号

改修後



車庫棟 屋根伏図【改修後】 (A1: 1/100, A3: 1/200)

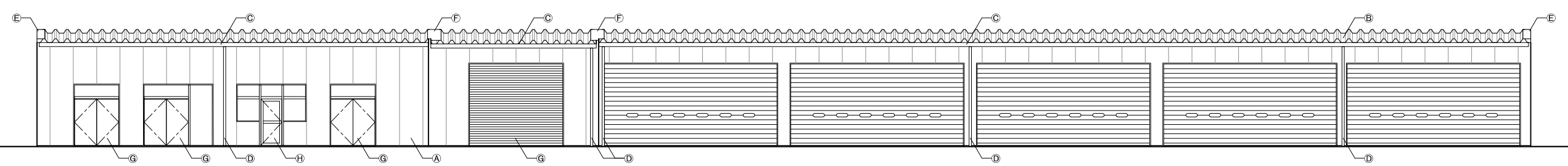


車庫棟 平面図【改修後】 (A1: 1/100, A3: 1/200)

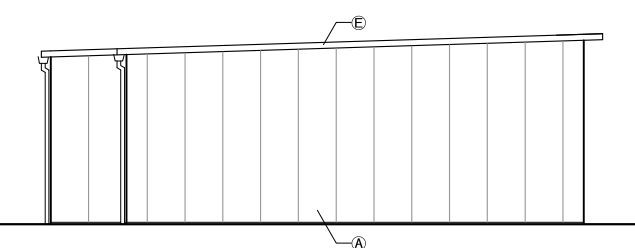
外部仕上表		改修後
壁	既存スパンコンクリート	【高圧水洗・下地調整の上防水型複層仕上塗材吹付、外壁目地シール打替、建具周りシール打替】
屋根	【勾配調整の上(鉄骨嵩上げ材)、はげ式折板葺H160、ガルバリウム鋼板t0.8、断熱材裏張り】	
樋	【折板用軒樋：塩ビ前高W200設置、縦樋：カラーVP100φ設置】	

内部仕上表		床	巾木	壁	天井	備考
車庫	コンクリート金ゴテ押え	目地切@7,000		t100 スパンコンクリート現し	【折版屋根裏現し、鉄骨現し部 下地調整・錆止め塗装の上 SOP塗装】	
物品倉庫	コンクリート金ゴテ押え	目地切@2,000		t100 スパンコンクリート現し	【折版屋根裏現し、鉄骨現し部 下地調整・錆止め塗装の上 SOP塗装】	
給湯室	モルタル金ゴテ押え	塗床	塩ビ系ソフト巾木 H=60	t8 石綿ケイカル板下地(壁用)アクリル内装吹付 (LGS下地)	t6 石綿ケイカル板 敷目貼 アクリル内装吹付 (LGS下地)	流しセット 天井点検口 450角アルミ枠
W C	モルタル金ゴテ押え	塗床	塩ビ系ソフト巾木 H=60	t8 石綿ケイカル板下地(壁用)アクリル内装吹付 (LGS下地)	t6 石綿ケイカル板 敷目貼 アクリル内装吹付 (LGS下地)	天井点検口 450角アルミ枠 プライン(横型)
管理事務室	モルタル金ゴテ押え	塩ビ系タイル貼	塩ビ系ソフト巾木 H=60	t12 石膏ボード貼 EP塗 (LGS下地)	t9 ジフトーン張 (910角) (LGS下地)	流しセット 天井点検口 450角アルミ枠
休憩室	モルタル金ゴテ押え	塩ビ系タイル貼	塩ビ系ソフト巾木 H=60	t12 石膏ボード貼 EP塗 (LGS下地)	t9 ジフトーン張 (910角) (LGS下地)	天井点検口 450角アルミ枠
永久保存倉庫	モルタル金ゴテ押え	塩ビ系タイル貼	塩ビ系ソフト巾木 H=60	t12 石膏ボード貼 EP塗(t25グラスウール充填) (LGS下地)	t9 ジフトーン張 (910角) (t25 グラスウール敷込) (LGS下地)	

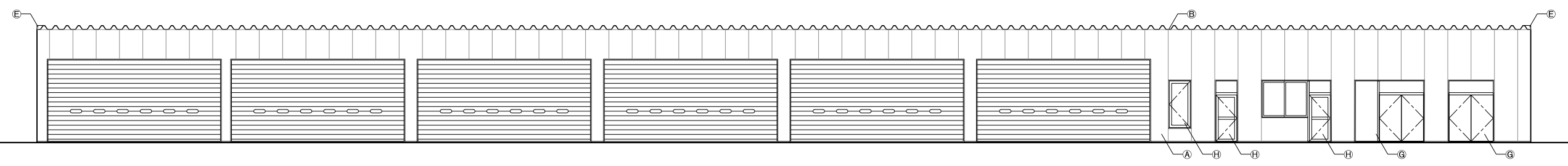
工事名	庁舎車庫棟改修工事	No.	04221	管理建築士	古澤 康夫
図名	(改修後) 平面図・屋根伏図	設計	R06.03	一般建築士登録番号	223925号
設計者	株式会社 フケタ設計	概尺	A1: 1/100 A3: 1/200	従事する建築士	塚原 好則
代表取締役	三柴 富男	図面No.	A-11	一般建築士登録番号	249808号
本社	栃木県宇都宮市大宮1丁目5番8号	TEL	028(622)8928	従事する建築士	
				一般建築士登録番号	



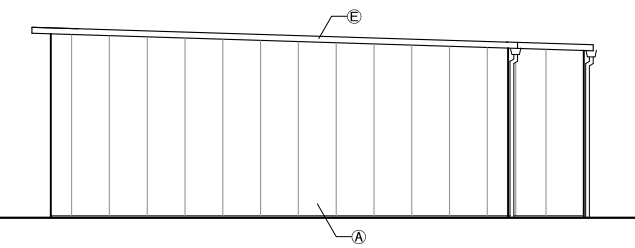
北側立面図【改修後】 (A1: 1/100)
(A3: 1/200)



西側立面図【改修後】 (A1: 1/100)
(A3: 1/200)



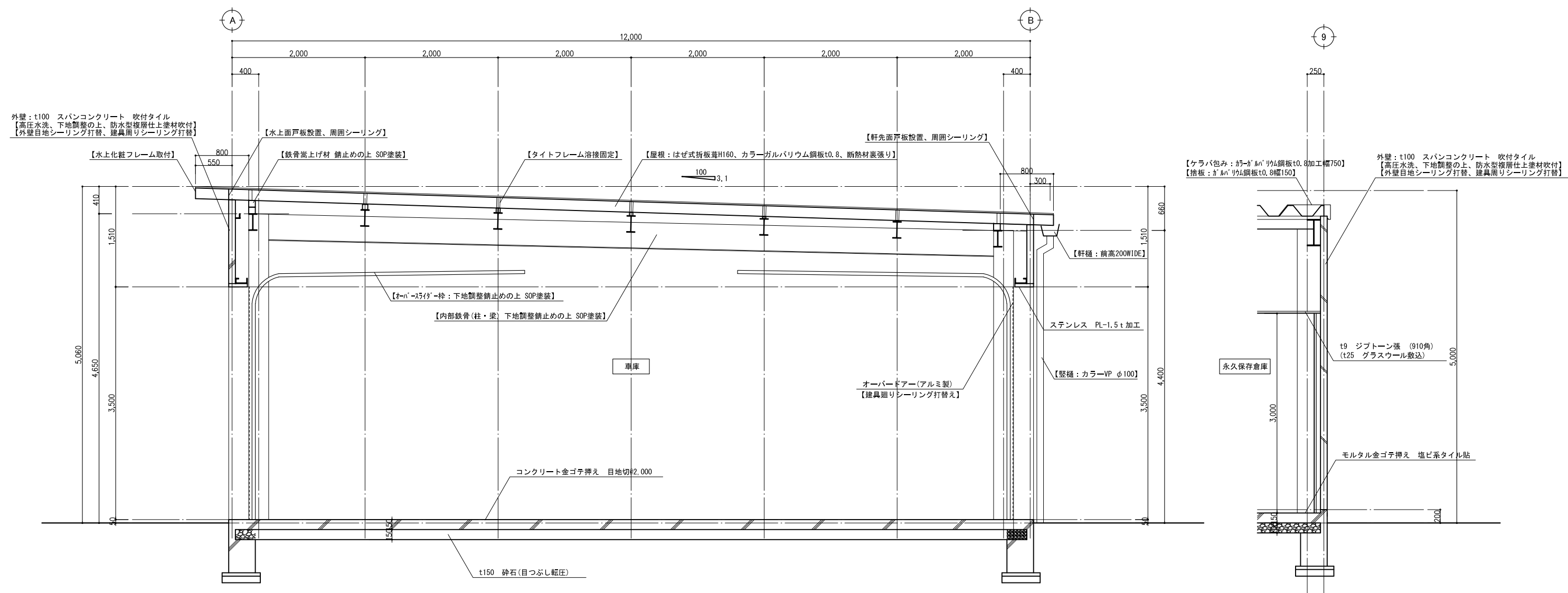
南側立面図【改修後】 (A1: 1/100)
(A3: 1/200)



東側立面図【改修後】 (A1: 1/100)
(A3: 1/200)

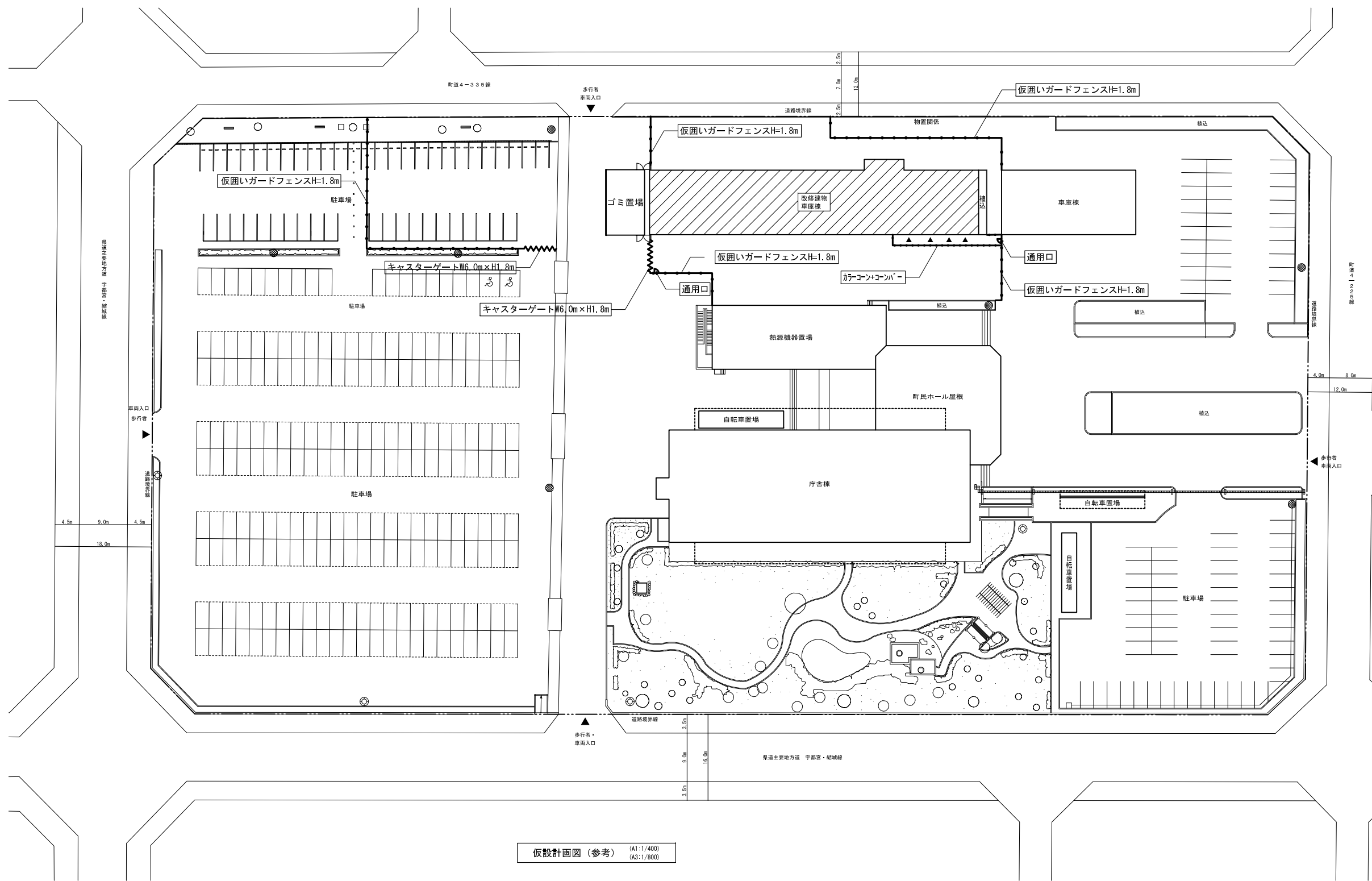
凡例		
A	外壁	既存スパンコンクリート【高圧水洗下地調整の上防水型複層仕上塗材吹付、外壁目地シーリング打替、建具周りシーリング打替】
B	屋根	【勾配調整の上(鉄骨嵩上げ材)、はげ式折板葺H160、カラーガルバリウム鋼板t0.8、断熱材裏張り】
C	軒樋	【前高200WIDE】
D	縦樋	【カラーVP φ100】
E	ケラバ包み	【カラーガルバリウム鋼板t0.8 幅750、捨板:ガルバリウム鋼板t0.8 幅150】
F	ケラバ水上平葺	【カラーガルバリウム鋼板t0.8 幅900、捨板:カラーガルバリウム鋼板t0.8 幅150×2、下地:ベンチュリボードt18幅560 + 7スワッチルーフing 23kg + 棟金具 @455.2列】
G	鋼製建具	【下地調整・錆止め塗装の上DP塗装】
H	アルミ製建具	【クリーニング】

工事名	倉庫車庫棟改修工事	No.	04221	管理建築士	古澤 康夫
図名	(改修後) 立面図	設計	R06.03	一般建築士登録番号	223925号
株式会社 フケタ設計		縮尺	A1: 1/100 A3: 1/200	従事する建築士	塚原 好則
代表取締役 三柴 富男 一般建築士登録番号 89479号		図面No.	A-12	一般建築士登録番号	249808号
本社 栃木県宇都宮市大宮1丁目5番8号 TEL 028(622)8928		承認		従事する建築士	
		概		一般建築士登録番号	



車庫棟 矩計図【改修後】 (A1:1/30) (A3:1/60) 【※電気設備：照明器具 LED化(配線更新) 火災報知器(機器更新(一部再取付)、配線更新)】

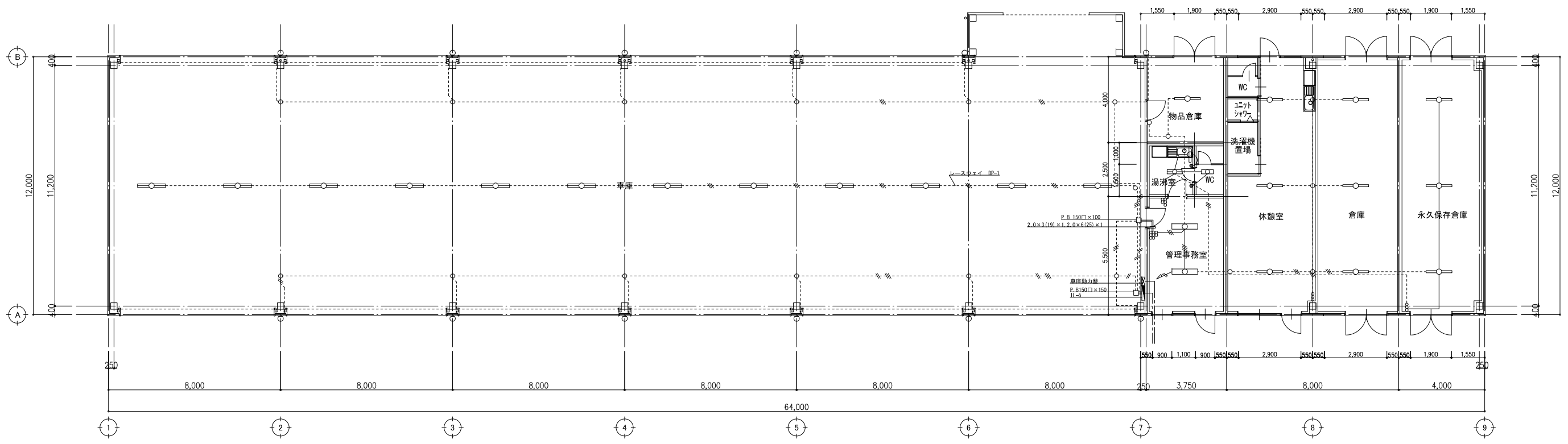
工事名	庁舎車庫棟改修工事		No.	04221		管理建築士	古澤 康夫	
図名	(改修後) 矩計図		設計	R06.03		一般建築士登録番号	223925号	
株式会社 フケタ設計			縮尺	A1:1/30 A3:1/60		従事する建築士	塚原 好則	
代表取締役	三柴 富男	一般建築士登録番号	89479号	図面No.	A-13		一般建築士登録番号	249808号
本 社	栃木県宇都宮市大宮1丁目5番8号	TEL	028(622)8928	承 担	概 算	概 算	概 算	概 算
							一般建築士登録番号	号



仮設計画図 (参考) (A1:1/400)
(A3:1/800)

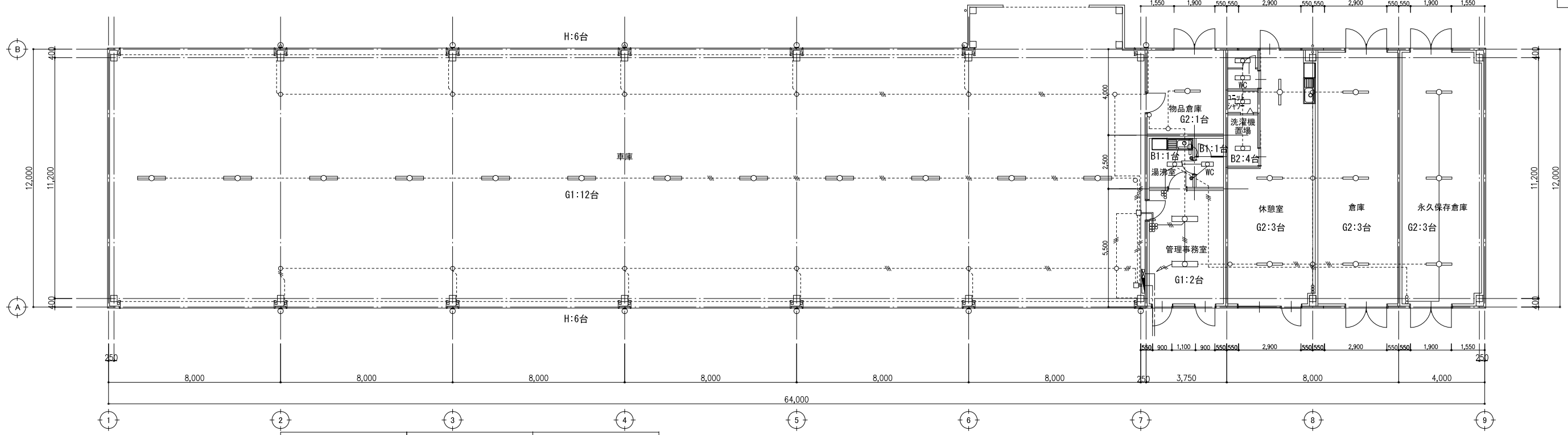
工事名 倉倉車庫棟改修工事	No. 04221	管理建築士 古澤 康夫 一般建築士登録番号 223925号
図名 仮設計画図 (参考)	設計 R06.03 縮尺 A1:1/400 A3:1/800	従事する建築士 塚原 好則 一般建築士登録番号 249808号
株式会社 フケタ設計 代表取締役 三柴 富男 一般建築士登録番号 89479号 本社 栃木県宇都宮市大宮1丁目5番8号 TEL 028(622)8928	図面No. A-14	承 担 者 氏 名 関

現況



車庫棟 平面図【現況】 (A1: 1/100, A3: 1/200)
※既存照明器具・配線撤去処分

改修後

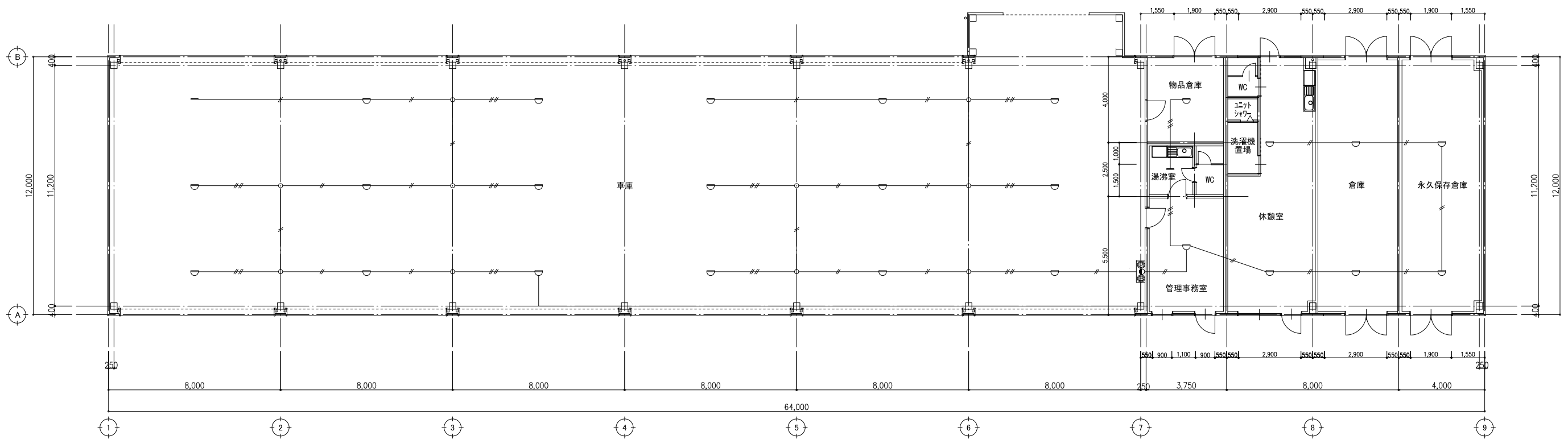


車庫棟 平面図【改修後】 (A1: 1/100, A3: 1/200)
※照明器具・配線復旧

・特記なき配管配線は下記とする。
 — EM-EFF 2.0 - 3C ~ 1 天井内 スイッチ部
 — EM-EFF 2.0 - 3C (内1C7-ス) ~ 1 天井内 電源部
 — EM-EFF 2.0 - 3C (内1C7-ス) ~ 1 + 3C 天井内 電源部

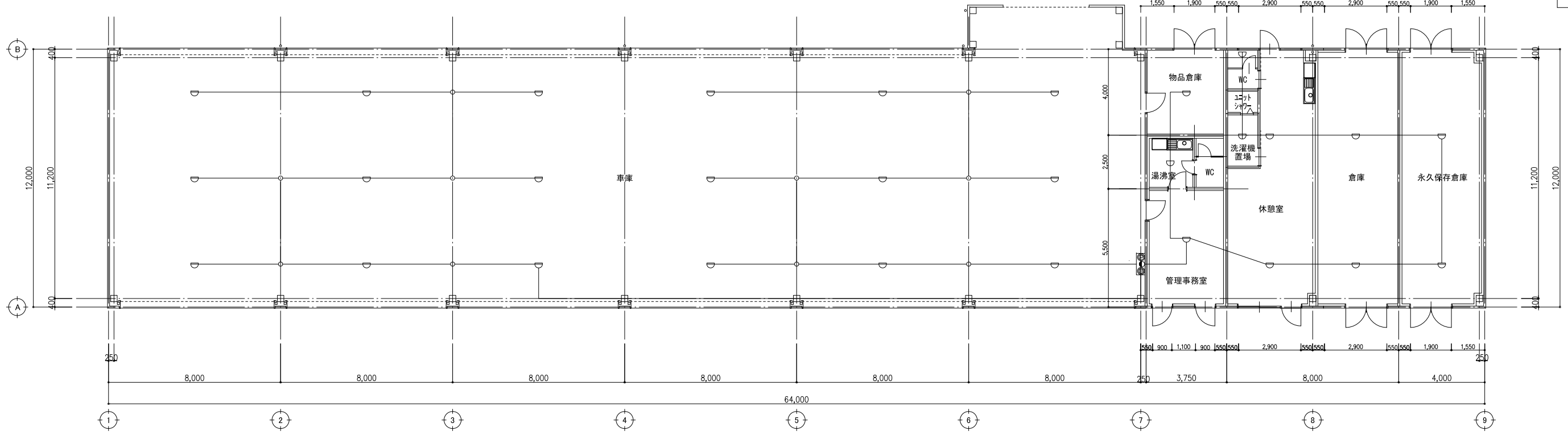
種別	仕様	数量	単位	備注
埋込形				
B1	LED 21.0W (2200lm)	12	台	天井内
B2	LED 11.0W (1100lm)	4	台	天井内
G1	LED 62.0W (6730lm)	12	台	天井内
G2	LED 33.0W (3560lm)	9	台	天井内
H	LED 15.4W (1450lm)	6	台	天井内

工事名	庁舎車庫棟改修工事		N.o.	04221	管理建築士 古澤 康夫
図名	(現況・改修後) 電灯設備図		設計	R06.03	一般建築士登録番号 223925号
代表取締役	三柴 富男	一般建築士登録番号 89479号	図面No.	E-01	従事する建築士 塚原 好則
本 社	栃木県宇都宮市大宮1丁目5番8号		TEL	028(622)8928	一般建築士登録番号 249808号



車庫棟 平面図【現況】 (A1: 1/100, A3: 1/200)

※既存火災報知設備センサー・配線撤去処分
※車庫：18台（更新済みの為、取外し再取付）



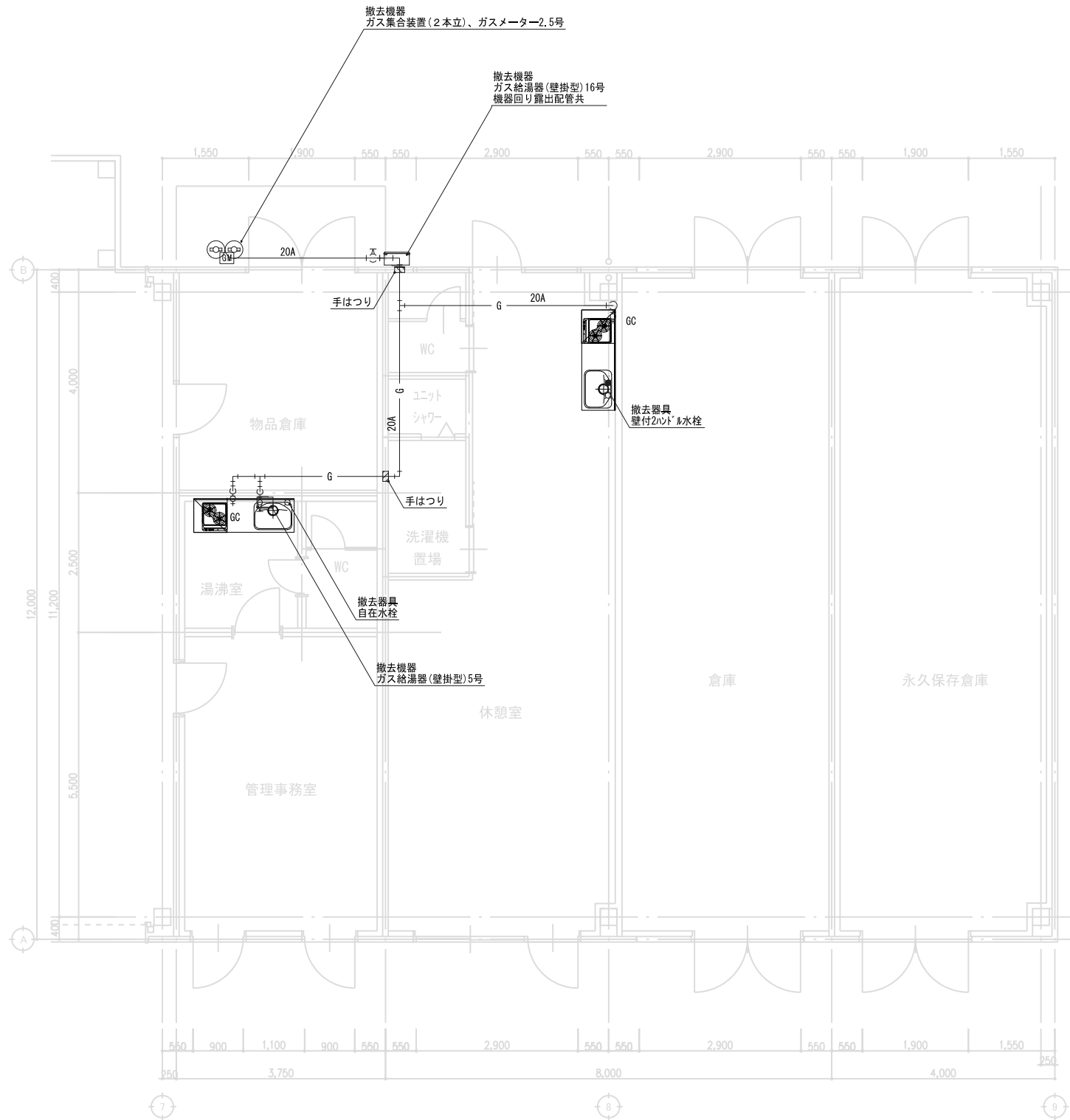
車庫棟 平面図【改修後】 (A1: 1/100, A3: 1/200)

※既存火災報知設備センサー・配線復旧
※車庫：18台（更新済みの為、取外し再取付）

・特記なき配管配線は下記とする。
火災報知設備
EM-AE 1.2 - 2C ~1

工事名 庁舎車庫棟改修工事	No. 04221	管理建築士 古澤 康夫 一般建築士登録番号 223925号
図名 (現況・改修後) 自動火災通報設備図	設計 R06.03 縮尺 A1: 1/100 A3: 1/200	従事する建築士 塚原 好則 一般建築士登録番号 249808号
株式会社 フケタ設計 代表取締役 三柴 富男 一般建築士登録番号 89479号 本社 栃木県宇都宮市大曾1丁目5番8号 TEL. 028(622)8928	図面No. E-02	従事する建築士 一般建築士登録番号

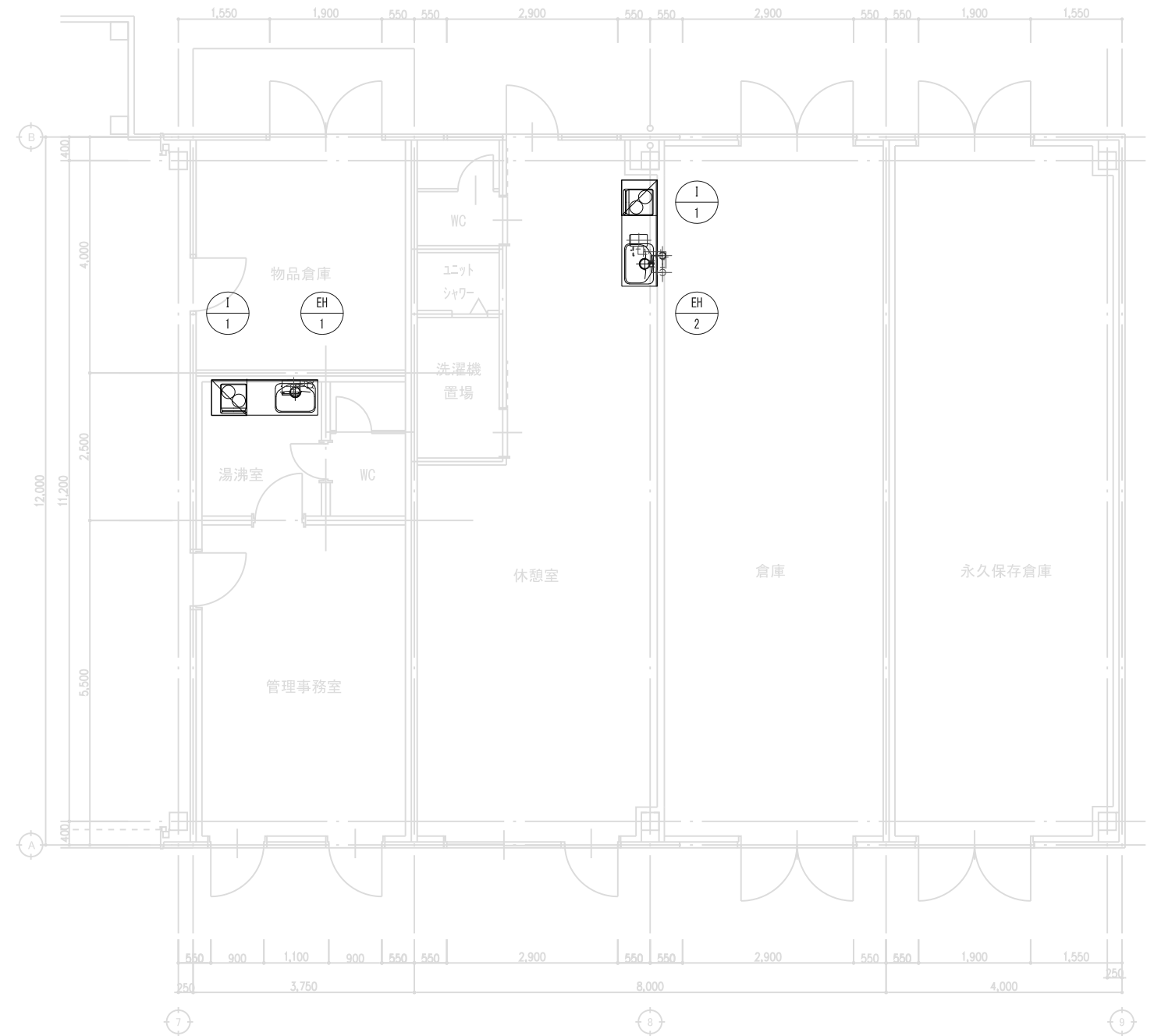
現況



※ガス設備を撤去とする。(隠蔽部等撤去が困難な部分は残置とする。)

車庫棟 平面図【現況】 (A1:1/50) (A3:1/100)

改修後



※流し台裏部分の壁解体復旧工事は建築工事とする。
※流し台は取外し、再取付とする。

車庫棟 平面図【改修後】 (A1:1/50) (A3:1/100)

工事名 庁舎車庫棟改修工事	No. 04221	管理建築士 古澤 康夫 一般建築士登録番号 223925号
図名 (現況・改修後)衛生設備図	設計 R06.03 縮尺 A1:1/50 A3:1/100	従事する建築士 塚原 好則 一般建築士登録番号 249808号
株式会社 フケタ設計 代表取締役 三柴 富男 一般建築士登録番号 89479号 本社 栃木県宇都宮市大宮1丁目5番8号 TEL 028(622)8928	図面No. M-01	承 担 者 氏 名 関