

上三川町 お出かけコンシェルジュ



上三川町デマンド交通かみたん号

登録：0285-56-9129

予約：0120-272-315

紹介



ネット予約



下野市デマンド交通おでかけ号

登録：0285-32-8894

予約：0120-11-1646



壬生町デマンド交通みぶまる

登録・予約：0282-81-1132



壬生町コミュニティバスみぶーぶ



ゆうがおバス



関東自動車株式会社（関東バス）



- かみたん号利用に当たり はじめにお読みください
- 乗合いですので寄り道します。余裕をもってご利用ください
 - 予約した時刻は目安ですので10分前には準備を
 - 混雑により、希望の予約ができないこともあります



①通院・買い物したい・いきいきプラザのお風呂に入りたい

町の医院・新上三川病院・倉持整形外科上三川・
自治医科大学病院・石橋総合病院・JCHOうつのみや病院・
町の商店・薬局・スーパーマーケット・ジョイフル本田・
ケーヨーD2・福田屋インターパーク店 など



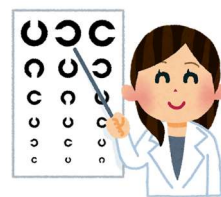
②夕方の習いごと子どもを送って行ってほしい

塾・書道教室・絵画教室・そろばん教室・ピアノ教室・ダンススタジオなど



③JR駅まで行って電車やバスに乗りたい

石橋駅・雀宮駅・自治医大駅



④下野市に行きたい

眼科・小金井中央病院・天平の丘公園・道の駅しもつけ・
ゆうがおパーク・グリムの館など



⑤壬生町に行きたい [ゆうがおバス編]

獨協医大病院・東武おもちゃのまち駅・コストコなど

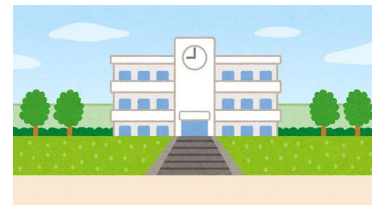
⑥壬生町に行きたい [みぶまる・みぶーぶ編]

道の駅みぶ・おもちゃ博物館・わんぱく公園・
バンダイミュージアム・二郎系ラーメンなど



⑦路線バスでこんなところにも行けます

真岡高校、真岡女子高、芳賀赤十字病院、真岡病院など



～町外にお住まいの方へ～

⑧新上三川病院へはバスが出ています

⑨かみたん号で上三川町の〇〇に行きたい

ジョイフル本田・いきいきプラザ・倉持整形外科上三川など



⑩かみたん号で福田屋インターパーク店に行きたい



①

通院したい

買い物したい

いきいきプラザのお風呂に入りたい

- 予約受付センターに電話してください

(かみたん号:0120-272-315)

- 予約した時刻の10分前から10分後までにお迎えが
行きます



- 目的地に着きます

- ご用が済んだら帰りの予約をしてください

※お迎えの予約の時や、ご用が済む前に予約して
いただいても構いません。確実に乗れる時刻で予
約ください

(かみたん号:0120-272-315)

- 予約した時刻の10分前から10分後までにお迎えが
行きます



- ご自宅に到着します



インターネットでも予約できます



町の医院・新上三川病院・倉持整形外科上三川・
自治医科大学病院・石橋総合病院・
JCHOうつのみや病院(旧社会保険病院)・
町の商店・薬局・スーパーマーケット・ジョイフル本田・
ケーヨーD2・福田屋インターパーク店 など

②

夕方の習いごとに
子どもを送って行ってほしい



- 予約受付センターに電話してください
 - 小学生の乗車の場合にはかならず保護者が予約してください
 - ご自宅のほか、祖父母の家、学校やコミュニティセンターなどにもお迎えに行くことができます



(かみたん号:0120-272-315)

- 予約した時刻の10分前にお迎えに上がることもあります。すぐ乗れるようにお子様に伝えておいてください
- 目的地に着きます
- かみたん号は午後6時00分までの運行ですので、遅い時間の帰宅は保護者の方の送迎などお願いいたします



インターネットでも予約できます



塾・書道教室・絵画教室・そろばん教室・ピアノ教室
・ダンススタジオ など

③
JR駅まで行って
電車やバスに乗りたい



- 予約受付センターに電話し、「何時何分の電車・バスに乗りたい」とお伝えください。希望に添えるかみたん号の運行を検索し、ご自宅にお迎えする時刻をお伝えします

(かみたん号:0120-272-315)

- 予約した時刻の前後10分にご自宅にお迎えがいきます

- 駅に着いたら、電車やバスでお出かけください

- 帰りは、駅到着の時刻がわかり次第、予約をしてください

※お迎えの予約の時に、帰りの予約をすることもできます

(かみたん号:0120-272-315)

- 予約した時刻の10分前から10分後までにお迎えがいきます

- ご自宅に到着します



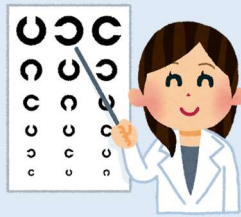
インターネットでも予約できます



石橋駅・雀宮駅・自治医大駅

④

下野市に行きたい



かみたん号からおでかけ号に石橋駅で乗り換えます



- 下野市のおでかけ号に、「石橋駅西口から目的地まで」の予約をしてください

(おでかけ号:0120-11-1646)

- かみたん号の予約受付センターに電話し、おでかけ号に乗れるよう「何時までに石橋駅西口に行きたい」とお伝えください

(かみたん号:0120-272-315)

- 予約した時刻の前後10分にご自宅にお迎えがいきます



- 石橋駅西口に着いたら、おでかけ号をお待ちください

- 帰りのおでかけ号の予約をください

(おでかけ号:0120-11-1646)

- 石橋駅西口に着く時刻を目安に、かみたん号を予約してください

(かみたん号:0120-272-315)

- おでかけ号に乗り、石橋駅西口に到着したらかみたん号をお待ちください

- かみたん号でご自宅にお送りします



※大柳眼科に行きたい場合は⑤も参照ください

眼科・小金井中央病院・天平の丘公園・道の駅しもつけ
・ゆうがおパーク・グリムの館など

⑤

壬生町に行きたい[ゆうがおバス編]

かみたん号からゆうがおバスに石橋駅で乗り換えます



- 予約受付センターに電話し、「自宅から[獨協医大病院など]まで行きたい」とお伝えください

- ① 自宅から石橋駅西口までのかみたん号の予約
- ② 石橋駅から目的地まで行くバスの乗車時刻を案内

の両方をいたします

(かみたん号:0120-272-315)

- 予約した時刻の10分前から10分後までにご自宅にお迎えがいきます



- 駅に着きます。バスに乗り換えてください



- [獨協医大病院など]に着きます

- 帰りの予約は、バスに乗れる時刻をお伝えいただければ、石橋駅西口にかみたん号を手配します

(かみたん号:0120-272-315)

- バスに乗り、石橋駅西口でお待ちください。かみたん号がお迎えに行きます



- ご自宅に到着します

インターネットでも予約できます



※現在、かみたん号とゆうがおバスを使って獨協医大に着ける最短の時刻は午前11時頃です。遅い時間の受診や、部分的なタクシーの利用などもご検討ください

獨協医大病院・東武おもちゃのまち駅・コストコ(おもちゃのまち5丁目停留所) など ※大柳眼科(下野市)も[古山小停留所]で行けます



⑥

壬生町に行きたい [みぶまる・みぶーぶ編]

かみたん号とゆうがおバスとみぶまる (又はみぶーぶ) を乗り継ぐと壬生町のどこへでも行けます



- みぶまるで「おもちゃのまち5丁目停留所」から目的地までを予約してください。みぶーぶの場合は停留所の出発時刻を時刻表で確認ください

(みぶまる:0282-81-1132)

- 停留所の出発時刻をもとに、かみたん号の予約受付センターに電話し、「自宅から [おもちゃのまち5丁目] まで行きたい」とお伝えください

① 自宅から石橋駅西口までのかみたん号の予約

② 石橋駅からおもちゃのまち5丁目まで行くバスの乗車時刻を案内

の両方をいたします

(かみたん号:0120-272-315)

- 予約した時刻の10分前から10分後までにご自宅にお迎えが行きます

- 駅に着きます。ゆうがおバスに乗り換えてください

- [おもちゃのまち5丁目]に着きます

- みぶまる又はみぶーぶに乗ってお出かけください

(みぶまる:0282-81-1132)

- 帰りは、ゆうがおバスに乗れる時刻をお伝えいただければ、石橋駅西口にかみたん号を手配します

(かみたん号:0120-272-315)

- バスに乗り、石橋駅西口でお待ちください。かみたん号がお迎えに行きます



みぶーぶ



道の駅みぶ・おもちゃ博物館・わんぱく公園・バンダイミュージアム
・二郎系ラーメンなど



⑦

路線バスでこんなところにも行けます

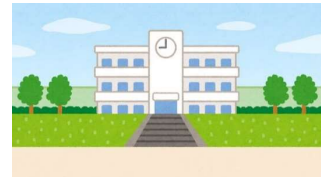
- 関東自動車の路線バスでいろんなところにお出かけできます。最寄りのバス停から乗車ください

- 新上三川病院へは [上三川病院前]下車徒歩1分



- 真岡高校へは [高寺下]下車徒歩3分

- 真岡女子高へは [真岡女子高]下車すぐ



- 芳賀赤十字病院・真岡病院へは [高寺下バス停]下車、いちごバス右回りに乗換え、目的地下車

- 路線バスの時刻表はこちらでチェック

関東自動車株式会社(関東バス)



- いちごバスについてはこちら

真岡市コミュニティバス いちごバス



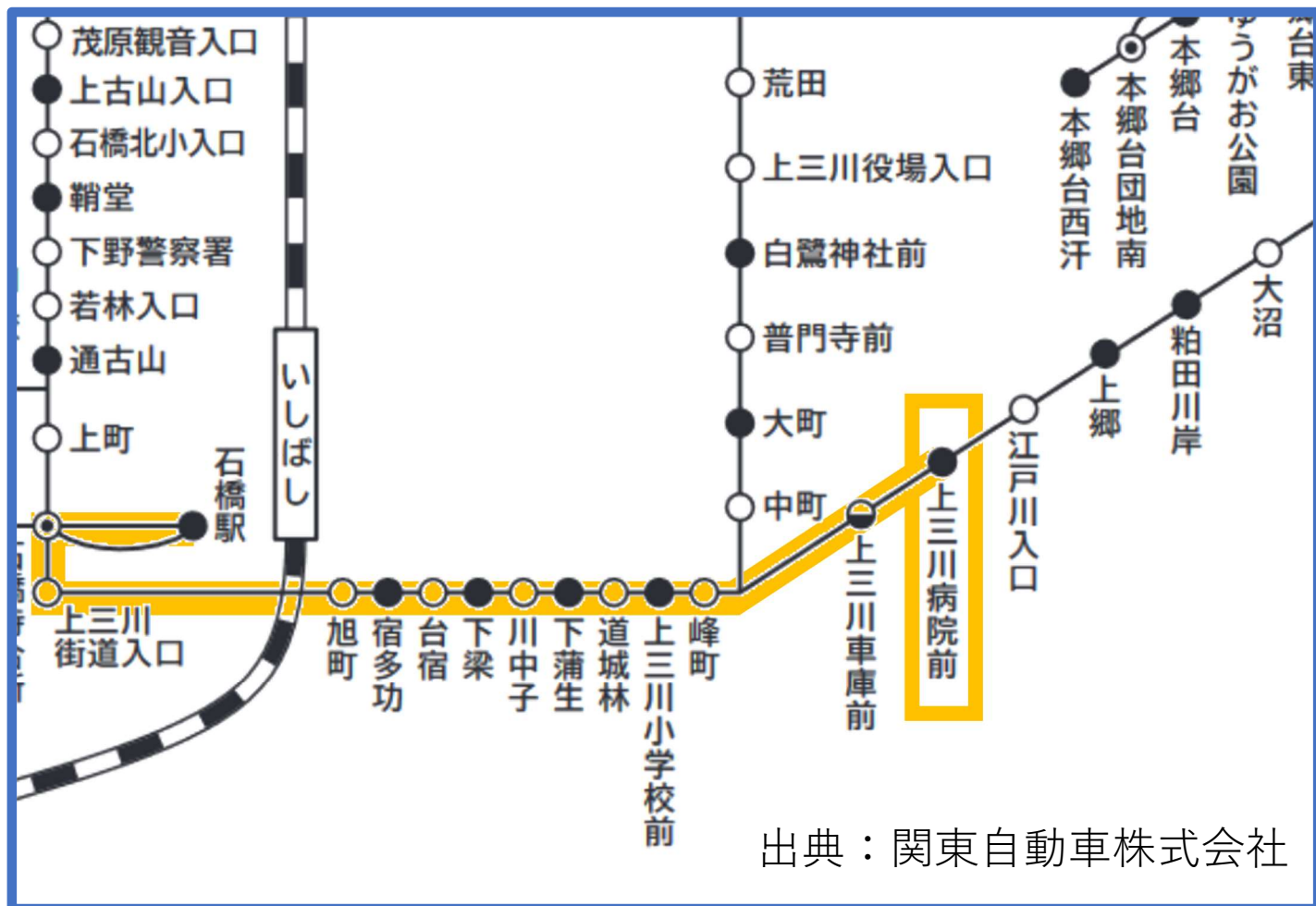
新上三川病院・真岡高校・真岡女子高・芳賀赤十字病院・真岡病院など

⑧ (町外にお住まいの方向け)
新上三川病院へはバスが出ています



- 石橋駅西口から[真岡車庫行]の路線バスにお乗りください
- [上三川病院前]で下車ください。徒歩1分で新上三川病院です
- 路線バスの時刻表はこちらでチェック

関東自動車株式会社(関東バス)



出典：関東自動車株式会社

⑨ (町外にお住まいの方向け)
かみたん号で上三川町の〇〇に行きたい



石橋駅東口又は西口を出発地にして、かみたん号で
上三川町のいろいろなところに行けます



- 予約受付センターに電話してください
(かみたん号:0120-272-315)
- 石橋駅東口又は西口を出発地、上三川町の行きたいところを目的地として予約ください



- 石橋駅東口又は西口に予約した時刻の10分前から10分後までにお迎えがいきます
- 目的地に着きます



- ご用が済んだら帰りの予約をしてください
※お迎えの予約の時やご用が済む前に予約していただいても構いませんが、確実に乗れる時刻で予約ください

(かみたん号:0120-272-315)

- 予約した時刻の10分前から10分後までにお迎えがいきます
- 石橋駅東口又は西口にお送りします



出発地は、石橋駅以外にも、雀宮駅や自治医大駅、かましん石橋店・自治医大店、福田屋インターパーク店などにもすることもできます

ジョイフル本田・いきいきプラザ・倉持整形外科上三川など

⑩ (町外にお住まいの方向け)

かみたん号で福田屋インターパーク店に行きたい

※かみたん号は、町外施設から町外施設への移動はできないので、石橋駅から直接福田屋インターパーク店などへは行けません

A 石橋駅出発、上三川町磯岡地内で下車

- 予約受付センターに電話してください
(かみたん号:0120-272-315)
- 石橋駅東口または西口から上三川町磯岡の行きたいところに予約ください
- 予約した時刻の10分前から10分後までにお迎えが行きます



B 上三川町地内出発、福田屋で下車

- 予約受付センターに電話してください
(かみたん号:0120-272-315)
- 上三川町地内から福田屋インターパーク店を予約ください
- 予約した時刻の10分前から10分後までにお迎えが行きます



どちらも帰りは同様にご予約ください