

薬物依存症家族のつらい

「薬物依存症ってなんだろう？」「家族はどう関わったら良いのかわからない。」

同じような悩みを抱えている他のご家族と一緒に話してみませんか？

初めて参加を希望される方は職員による事前面談がありますので、お電話でお問い合わせください。

▼日時 10月6日(木)午後1時30分～3時

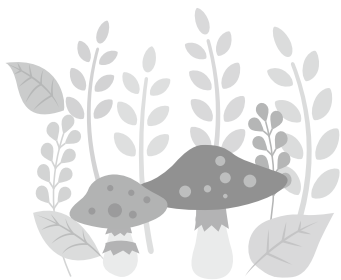
▼会場 栃木県庁小山庁舎本館(小山市犬塚3-1-1)

▼問い合わせ先

県南健康福祉センター

生活衛生課

☎0285(22)6119



栃木県立盲学校
体験学習のご案内

▼対象 視覚に障害のある幼児児童生徒とその保護者、視覚に障害のある成人

▼日時

幼稚園部：11月10日(木)

小学部：9月29日(木)

中学部：9月21日(水)

※時間：午前10時～11時30分

高等部(普通課)：10月3日(月)

高等部(保健医療科・専攻科)：10月25日(火)

※時間：午前9時30分～正午

▼申込方法 参加する場合は事前の申込みが必要になります。実施日の2週間前までに、電話、またはFAXでお申し込みください。小・中・義務教育学校生は、通学している学校にお申し込みください。

▼問い合わせ先

栃木県立盲学校

☎028(652)2331

FAX 028(652)4602

第2回危険物取扱者試験

▼試験の種類 甲種・乙種(第1類～第6類)・丙種

▼試験日 10月30日(日)及び11月6日(日)

▼会場

10月30日：白鷗大学

11月6日：白鷗大学足利高校、栃木工業高校、那須清峰高校、真岡工業高校、作新学院高校

▼手数料

甲種：6,600円

乙種：4,600円

丙種：3,700円

▼願書配布場所

石橋地区消防組合消防本部予防課、各消防署

▼書面申請 9月5日(月)～16日(金)石橋地区消防組合消防本部予防課(一財)消防試験研究センター

▼電子申請 9月2日(金)～13日(火)その他、詳細については(一財)消防試験研究センター栃木県支部ホームページをご覧ください。

▼問い合わせ先

一財団法人 消防試験研究センター 栃木県支部

☎028(624)1022

知っていますか？
建退共制度

建退共制度は、中小企業退職金共済法に基づき建設現場労働者の福祉の増進と建設業を営む中小企業の振興を目的として設立された退職金制度です。

この制度は、事業主の方々が、労働者の働いた日数に応じて掛金となる共済証紙を共済手帳に貼り、その労働者が建設業界で働くことをやめたときに建退共から退職金を支払うという、いわば業界全体での退職金制度です。

▼加入できる事業主 建設業を営む方

▼対象となる労働者 建設業の現場で働く方

▼掛金 日額320円

▼問い合わせ先

建退共栃木県支部

☎028(639)2611

まじろ

善意銀行(敬称略)

(令和4年8月15現在)

・匿名(第1回) 2,000円

・匿名(第7回) 10,000円

・増田好一(第22回) 10,000円

・匿名 雑巾50枚

・高橋直人(第2回) 10,000円

・匿名(第6回) 10,000円

・夏休み子どもふれあい教室(第3回) 161円

みなさまの温かいご声援、ありがとうございます。

上三川町社会福祉協議会

上三川町交通事故
(人身事故)発生状況

令和4年7月		本年累計 件(人)数	前年同月 比(7月)
発生件数	4 件	40 件	-2 件
負傷者数	4 人	46 人	-3 人
死者数	0 人	0 人	0 人

茨城空港からのご案内

開港12年を迎えた茨城空港は、コンパクトでシンプルな造りが特徴で、搭乗手続きがスムーズに行えるほか、無料駐車場も完備した便利な空港です。

現在、国内線は、札幌、神戸、福岡、那覇への直行便、宮古(下地島)への乗継便が運航しております。

上三川町から空港までは、高速道路のご利用で約60分とアクセスも良好です。

ぜひ茨城空港から空の旅をお楽しみください。



▶問い合わせ先=
茨城空港利用促進等協議会事務局
(茨城県宮業戦略部空港対策課内)
☎029(301)2761 (平日:午前8時30分~午後5時15分)

地域活動支援センター「ぐるっぽ」見学会

地域で暮らす障がいのある方が気軽に立ち寄り、社会参加を目指す施設です。

毛糸のマスコット作りや編み物、調理、外出等の活動を行っています。見学を希望される方は、ぜひお気軽にお問い合わせください。

▶対象者=上三川町に現住所を有する障がいのある18歳以上の方、またはその家族

▶場所=上三川ふれあいの家ひまわり内
(上三川町上三川5082-15)

▶問い合わせ先=
地域活動支援センター
「ぐるっぽ」
☎080(3386)1275
(ぐるっぽ直通電話)



仕事に就きたい若者への就労相談

厚生労働省委託事業とちぎ若者サポートステーションでは、「働きたい」「自立したい」と思っているながらもなかなかうまくいかない方々に対し、原則無料にてキャリアコンサルティングによる個別相談や各種セミナーを開催しています。(要予約)

▼対象者＝
学校に所属していない
仕事をしていない15～49歳で働く気持ちをもちの方

定時制・通信制の高校・大学等に在籍中の方
全日制の学校に在籍中
だが中退が決まっている
もしくは進路が決まらな
いまま卒業が間近の方

▼開所時間＝火曜～土曜
午前10時～午後6時
(日曜月曜祝休み)

▼場所＝宇都宮市駅前通り
1・5・13サエラビル3階

▼費用＝原則無料

▼とちぎ若者サポートステーションホームページ

「全国一斉司法書士による手続支援のための養育費相談会」開催のお知らせ

☎028(612)2341



▼問い合わせ先＝
とちぎ若者サポートステーション

栃木県青年司法書士協議会は全国青年司法書士協議会と共催で、養育費に関する電話相談会を開催します。養育費でお悩みの方、ぜひご相談ください。

▼日時＝9月25日(日)
午前10時～午後4時

▼電話番号＝
0120(567)301
(フリーダイヤル)

▼費用＝無料

※秘密厳守。予約不要。

▼問い合わせ先＝
担当：杉本 充彦
☎028(666)5595

消火器の処分について

消火器の処分は一般社団法人日本消火器工業会が地域の販売代理店(リサイクル窓口)と協力して行っていますので、お問い合わせ先までご確認ください。

なお、処分できる消火器はリサイクルシールが貼られているものとなります。

消火器にはリサイクルシールが貼られて販売されていますが、貼られていない場合には、別途リサイクルシールの購入も必要となります。

処分には、リサイクルシール代のほか運搬費用や保管費用が必要となります。料金の詳細は、販売代理店にお問い合わせください。

▼問い合わせ先＝

株式会社消火器リサイクル推進センター
☎03(5829)6773

