

令和4年度 道路改良工事 町道3-123号線(その2) L=80.0m

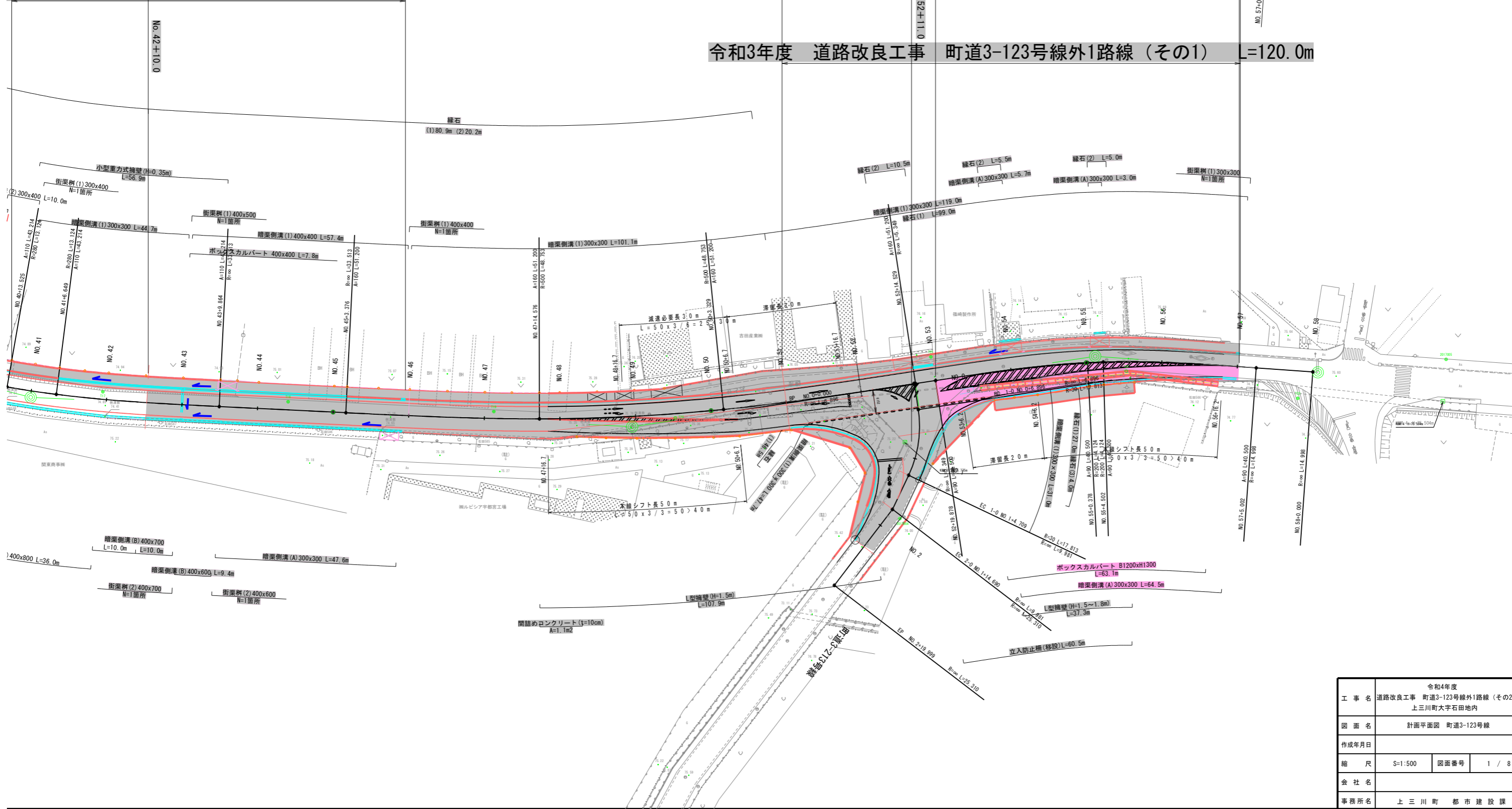
令和3年度 道路改良工事 町道3-123号線その7 L=120.0m

令和3年度 道路改良工事 町道3-123号線その6 L=201.0m

令和3年度 道路改良工事 町道3-123号線外1路線(その1) L=120.0m

の5 令和3年度 道路改良工事 町道3-123号線その6 L=201.0m

平成30年度 道路改良工事(分割2号) L=105m

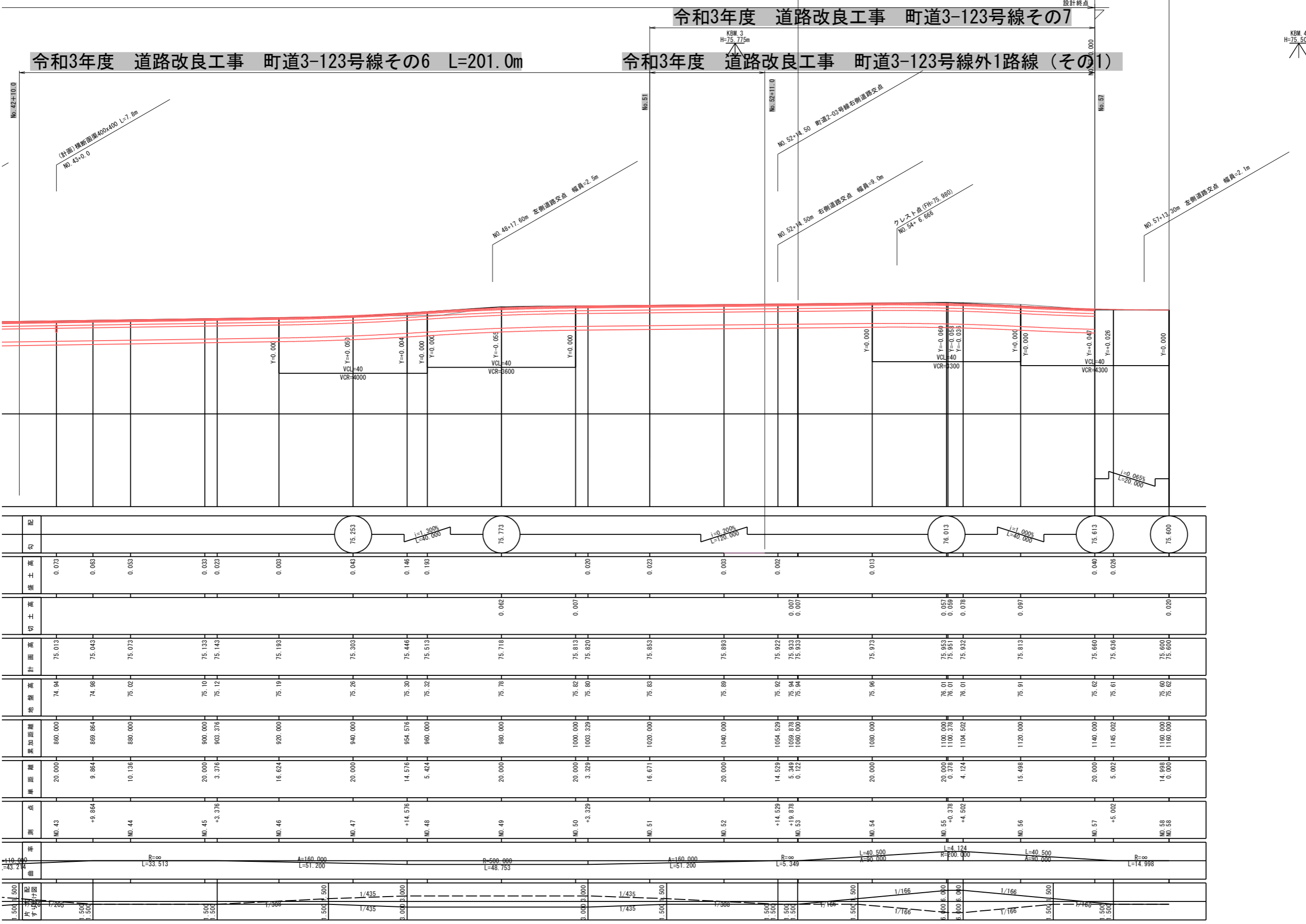


工事名	令和4年度 道路改良工事 町道3-123号線外1路線(その2) 上三川町大字石田地内		
図面名	計画平面図 町道3-123号線		
作成年月日			
縮尺	S=1:500	図面番号	1 / 8
会社名			
事務所名	上三川町 都市建設課		

道路改良工事 町道3-123号線外1路線 (その2)

令和3年度 道路改良工事 町道3-123号線その6 L=201.0m

令和3年度 道路改良工事 町道3-123号線外1路線 (その1)



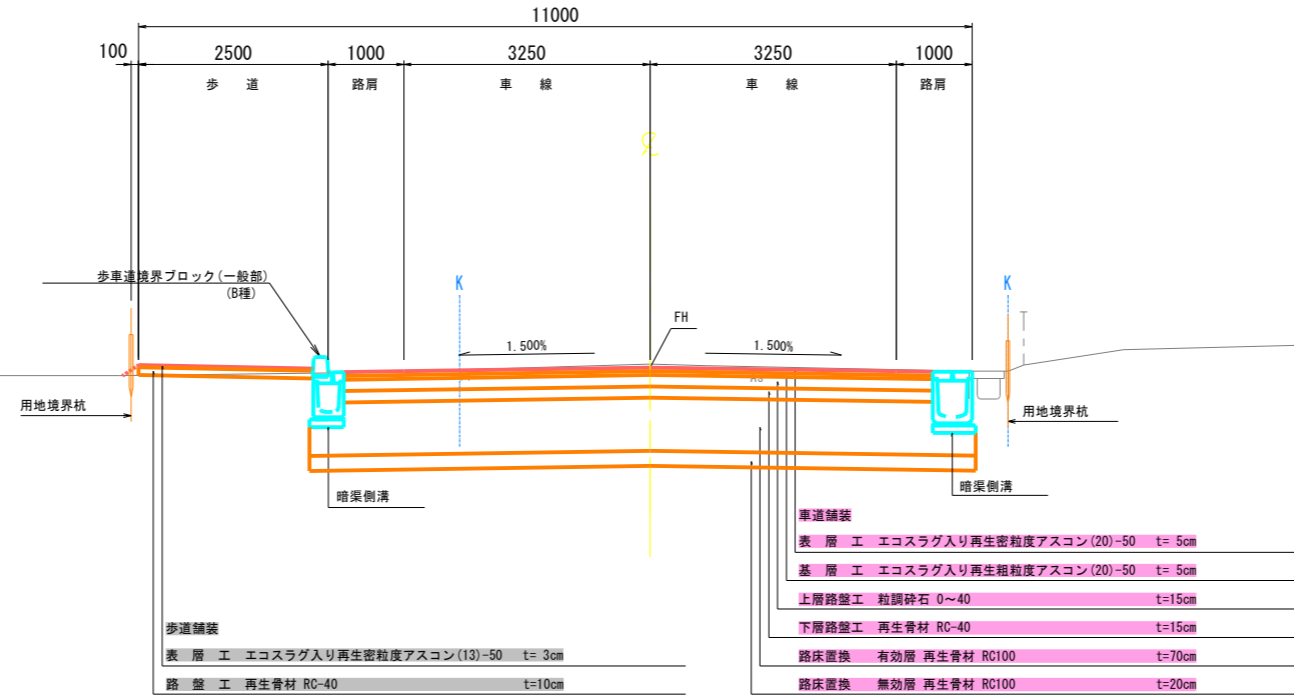
配	勾	盛土高	切土高	計画高	地盤高	累加距離	単距離	測点	標高	曲率	縮尺
		0.073		75.013	74.94	860.000	20.000	NO.43	74.94	$R=\infty$	1/500
		0.063		75.043	74.98	869.864	9.864	+9.864	74.98	$R=\infty$	1/500
		0.053		75.073	75.02	880.000	10.136	NO.44	75.02	$R=\infty$	1/500
		0.033		75.133	75.10	900.000	20.000	NO.45	75.10	$A=160.000$ $L=51.200$	1/435
		0.023		75.143	75.12	903.376	3.376	+3.376	75.12	$R=\infty$	1/435
		0.003		75.193	75.19	920.000	16.624	NO.46	75.19	$R=\infty$	1/500
		0.043		75.303	75.26	940.000	20.000	NO.47	75.26	$R=500.000$ $L=48.753$	1/435
		0.146		75.446	75.30	954.576	14.576	+14.576	75.30	$R=\infty$	1/435
		0.193		75.513	75.32	960.000	5.424	NO.48	75.32	$R=\infty$	1/435
		0.020		75.813	75.82	1000.000	20.000	NO.50	75.82	$R=\infty$	1/435
		0.023		75.853	75.80	1003.329	3.329	+3.329	75.80	$R=\infty$	1/435
		0.003		75.893	75.83	1020.000	16.671	NO.51	75.83	$A=160.000$ $L=51.200$	1/500
		0.002		75.922	75.92	1054.529	14.529	+14.529	75.92	$R=88$ $L=5.349$	1/500
		0.007		75.933	75.94	1059.878	5.349	+18.878	75.94	$R=88$	1/500
		0.007		75.933	75.94	1060.000	0.122	NO.53	75.94	$R=88$	1/500
		0.013		75.973	75.96	1080.000	20.000	NO.54	75.96	$L=40.500$ $A=90.000$	1/500
		0.057		75.953	76.01	1100.000	20.000	NO.55	76.01	$R=100.000$	1/500
		0.059		75.953	76.01	1100.378	0.378	+0.378	76.01	$R=100.000$	1/500
		0.079		75.932	76.01	1104.502	4.124	+4.502	76.01	$R=100.000$	1/500
		0.097		75.813	75.91	1120.000	15.498	NO.56	75.91	$L=4.124$ $R=200.000$	1/500
		0.040		75.660	75.62	1140.000	20.000	NO.57	75.62	$L=40.500$ $A=30.000$	1/500
		0.026		75.636	75.61	1145.002	5.002	+5.002	75.61	$R=\infty$	1/500
		0.029		75.600	75.60	1160.000	14.998	NO.58	75.60	$L=14.998$	1/500
		0.029		75.600	75.62	1160.000	0.000	NO.58	75.62	$R=\infty$	1/500

工事名	令和4年度 道路改良工事 町道3-123号線外1路線 (その2)		
図面名	上三川町大字石田地内 縦断面		
作成年月日			
縮尺	SV=1:100 SH=1:500	図面番号	2 / 8
会社名	上三川町 都市建設課		
事務所名	上三川町 都市建設課		

標準横断図(1) S=1:50

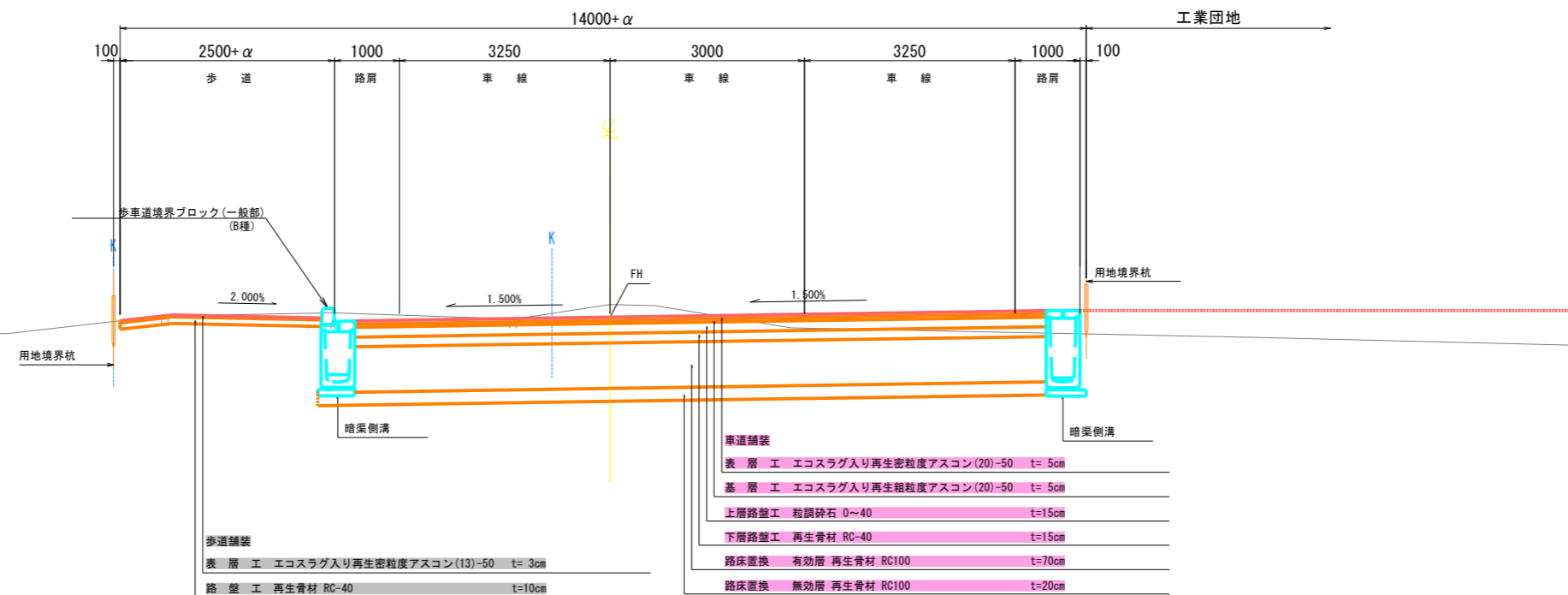
(町道3-123号線)

標準部



設計諸元			
路線名	町道3-123号線		
道路規格	第3種第2級		
設計速度	V=50km/h		
幅員	車線	2x3.25m	
	路肩	1.00m	
	歩道	2.50m(片側)	
交通量区分	N5(B交通)		
設計CBR	8%		
設計値	表層	エコスラグ入り再生密粒度アスコン	5x1.00=5.00
	基層	エコスラグ入り再生粗粒度アスコン	5x1.00=5.00
	上路路盤	粒調砕石	15x0.35=5.25
	下路路盤	再生骨材	15x0.25=3.75
	路床	有効層 再生骨材	70
		無効層 再生骨材	20
合計	TA	19.00	

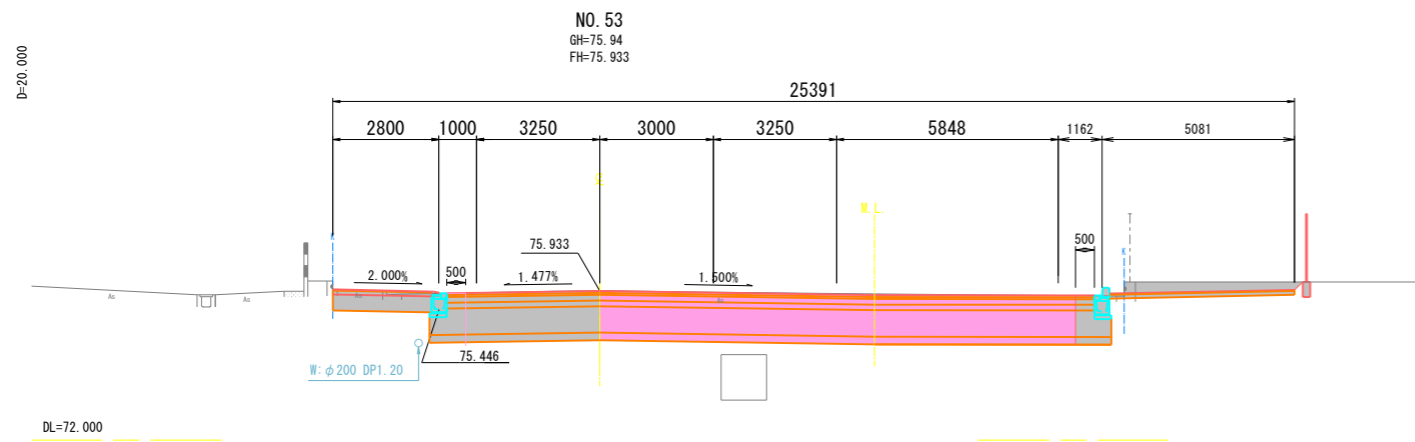
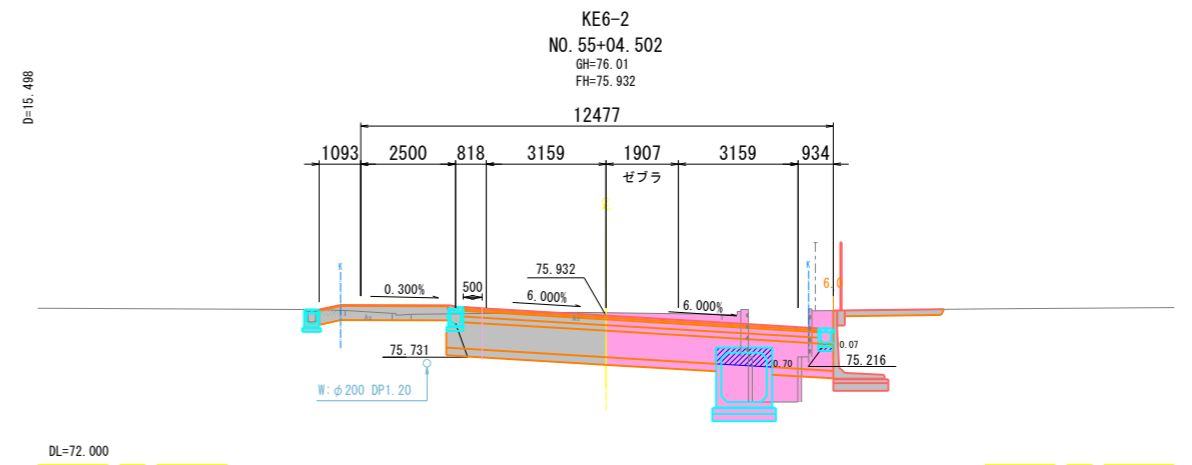
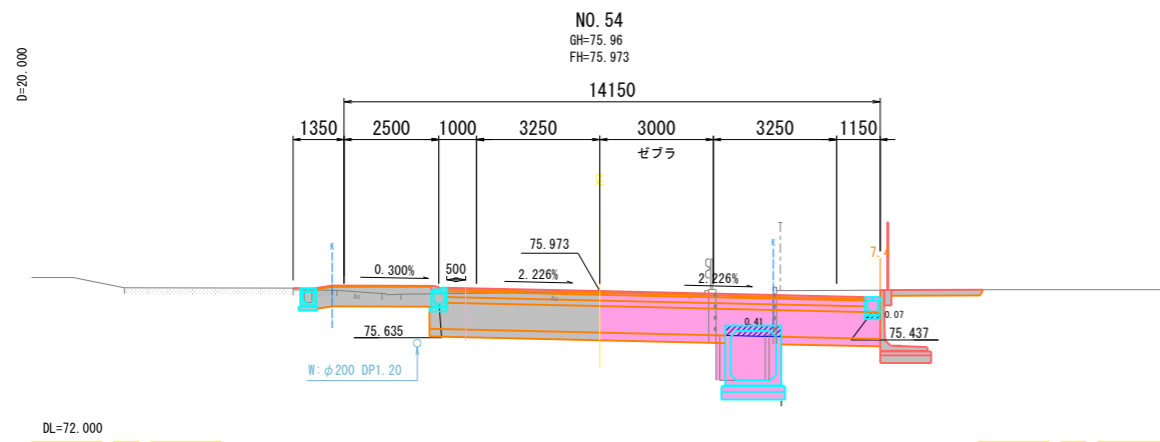
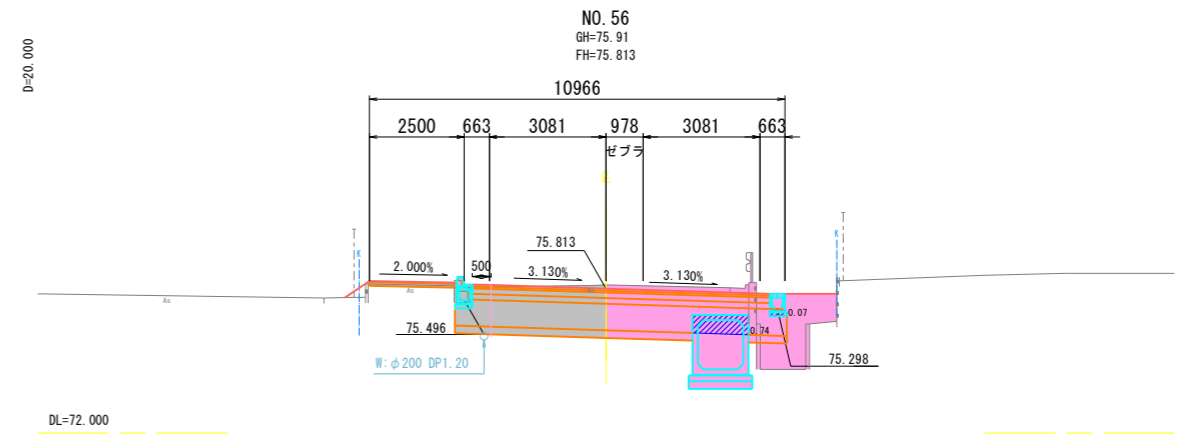
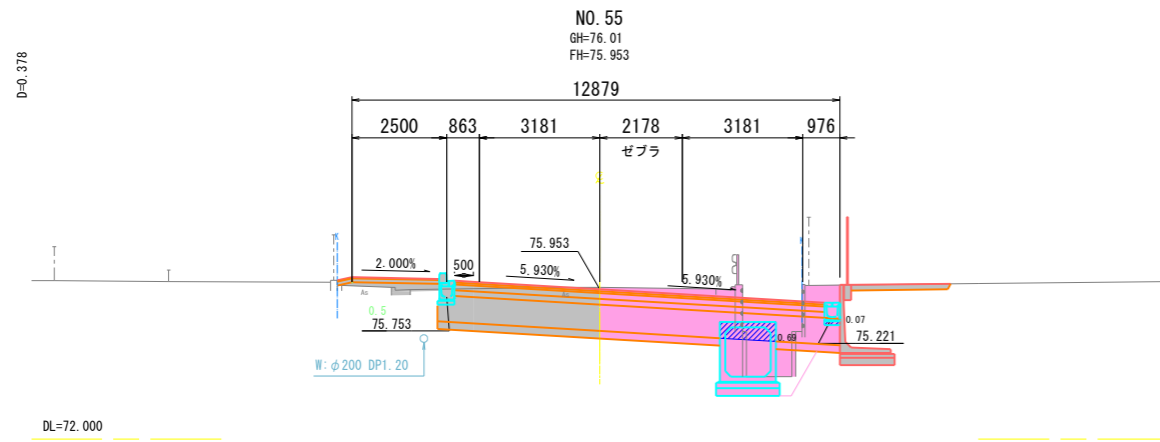
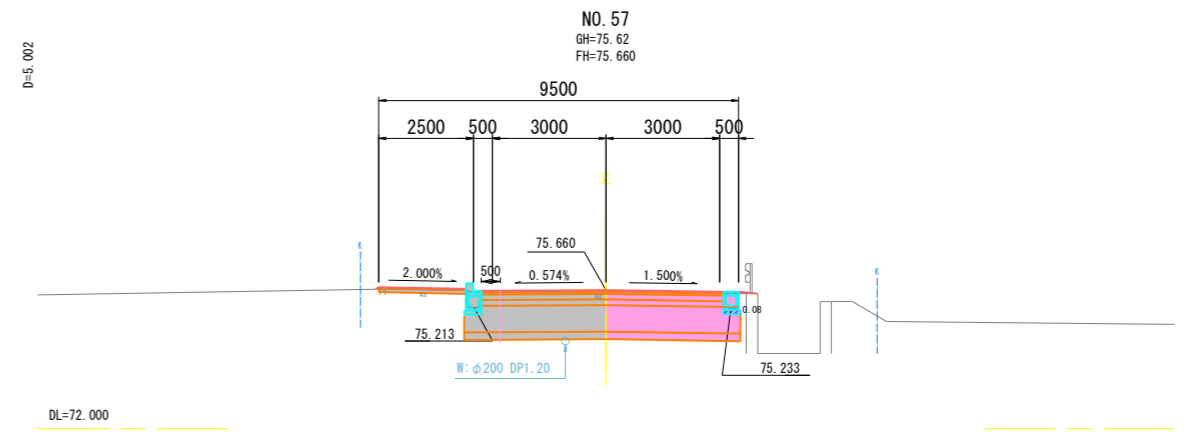
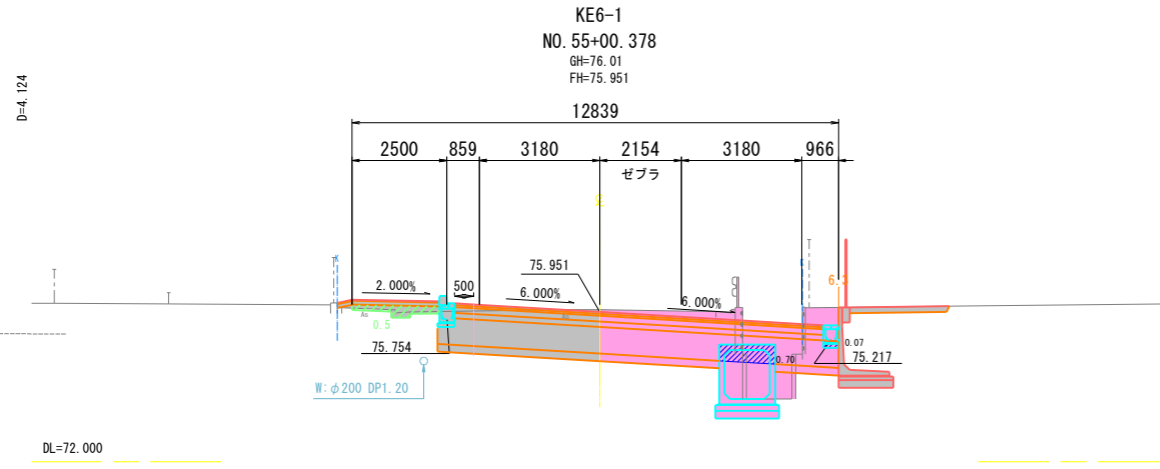
交差点部



工事名	令和4年度 道路改良工事 町道3-123号線外1路線(その2) 上三川町大字石田地内		
図面名	標準横断図(1)		
作成年月日			
縮尺	S=1:50	図面番号	3 / 8
会社名			
事務所名	上三川町都市建設課		

横断図(12) (町道3-123号線)

S=1:100

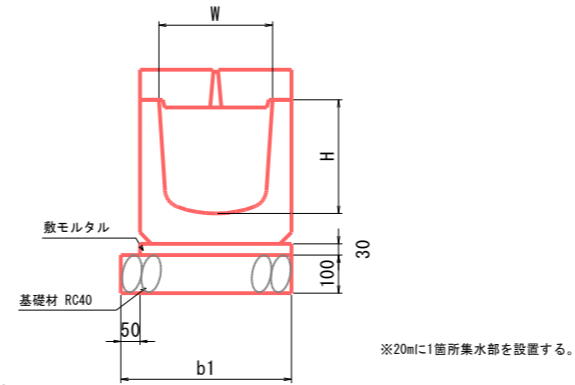


工事名	令和4年度 道路改良工事 町道3-123号線 (その2) 上三川町大字石田地内		
図面名	横断図(12)		
作成年月日			
縮尺	S=1:100	図面番号	4 / 8
会社名			
事務所名	上三川町 都市建設課		

小構造物詳細図(1)

S=1:10

暗渠側溝(A)



寸法及び材料表

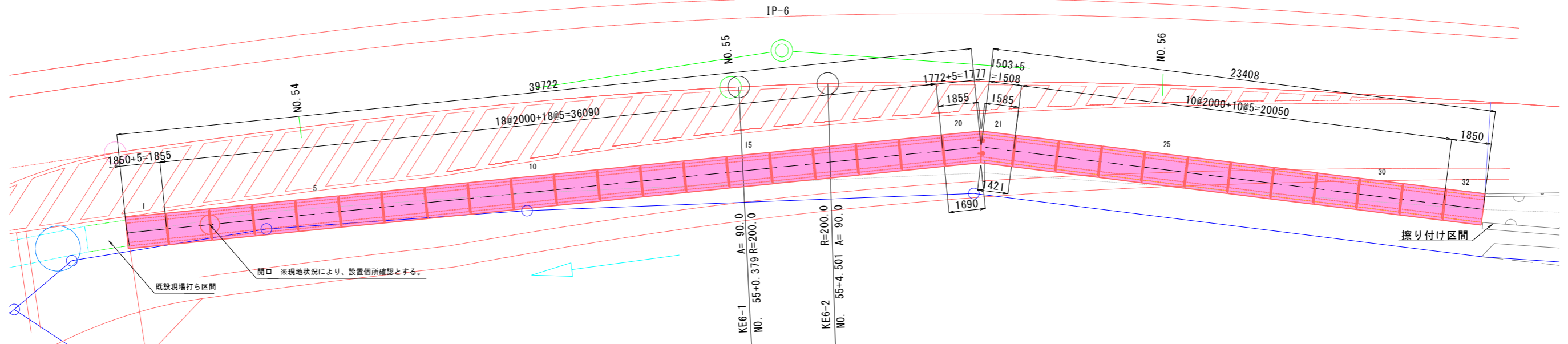
(10m当り)

寸法表			材料表					備考	
W	H	b1	側溝ブロック			一般モルタル 1:3 m ³	基礎材 RC-40 m ²		基面整正 m ²
			本体 個	蓋(一般部) 個	蓋(集水部) 個				
300	300	450	一般部	5.0	5.0	0.12	4.5	4.5	
			集水部	5.0	5.0				

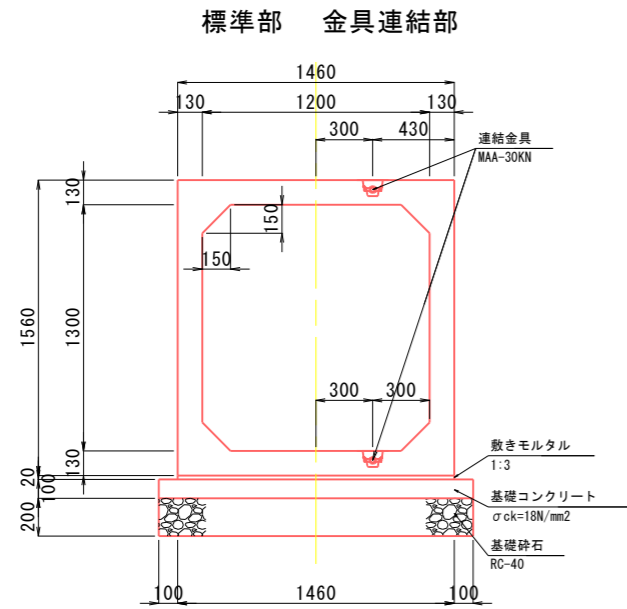
工事名	令和4年度 道路改良工事 町道3-123号線 その2 上三川町大字石田地内		
図面名	小構造物詳細図(1)		
作成年月日			
縮尺	S=1:10	図面番号	5 / 8
会社名			
事務所名	上三川町 都市建設課		

ボックスカルバート一般図

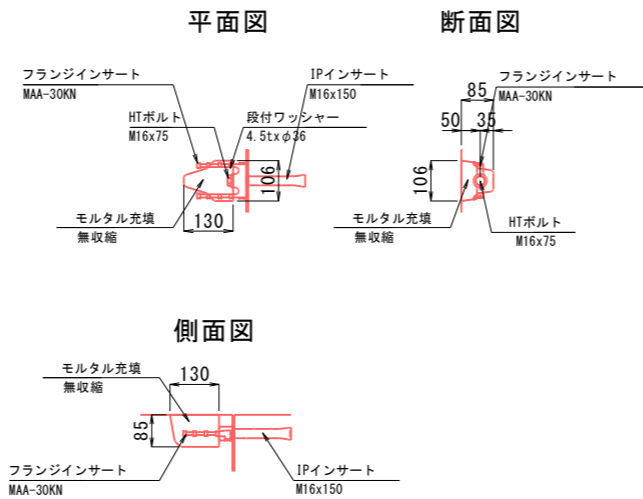
平面図 S=1:100



断面図 S=1:20



連結金具詳細図



数量表

規格	製品長 (mm)			番号	本数	参考質量 (kg)	摘要
	短辺長	中央長	長辺長				
B1200 xH1300	-	2000	-	4~19, 22~31	26	3810	標準
	-	1850	-	1	1	3520	短切(凸カット)
	-	2000	-	2, 3	2	3710	開口(φ900/2)
	1690	1772	1855	20	1	3380	斜切(凹カット)、連結金具
	1421	1503	1585	21	1	2860	斜切(凸カット)、連結金具
-	1850	-	32	1	3520	短切(凹カット)	
合計					32		

※現場打ち区間及び、擦り付け区間と接続する製品(NO. 1, NO. 32)の形状は、現場の状況を確認の上決定すること。

連結金具材料表

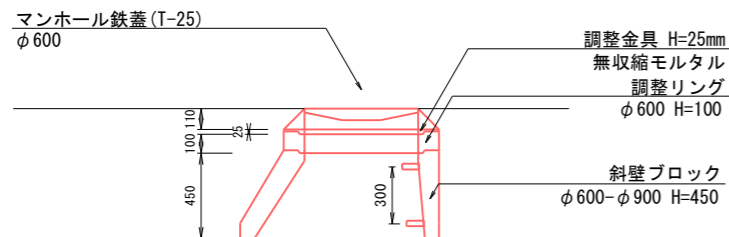
名称	規格	数量
フランジインサート	MAA-30KN	4 本
IPインサート	M16x150	4 本
HTボルト	M16x75 (F10T)	4 本
段付ワッシャー	4.5txφ36	4 個
モルタル	無収縮	0.003 m ³

基礎材料表

名称	規格	単位	数量	備考
敷きモルタル	1:3配合	m ³	1.84	
基礎コンクリート	σck=18N/mm ²	m ³	10.48	
同上型枠		m ²	12.63	
基礎砕石	RC-40	m ²	104.80	

マンホール構造図 S=1:20

※現地状況により、設置位置が変更となる可能性があり、高さが変わることから、使用材料については協議により、変更とする。



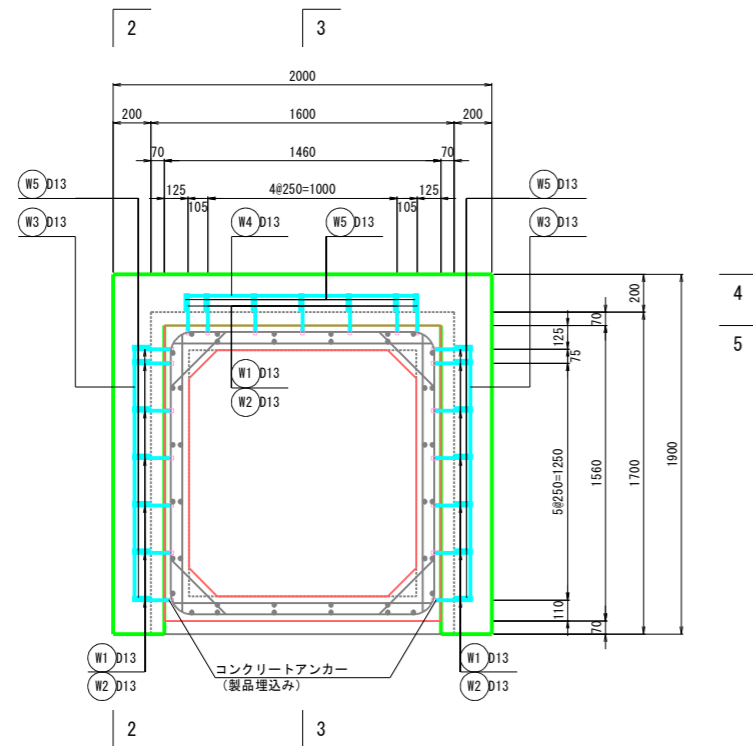
マンホール材料表

名称	規格	単位	数量	備考
マンホール鉄蓋 (T-25)	φ600	枚	1	
調整リング	φ600 H=100	個	1	
調整金具	H=25mm 無収縮モルタル	個	1	
斜壁ブロック	φ600-φ900 H=450	個	1	
足掛金具	W=300	箇所	2	

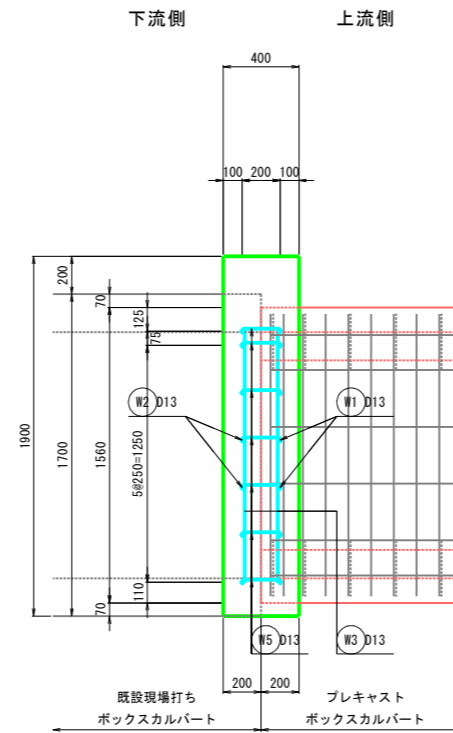
工事名	令和4年度 道路改良工事 町道3-123号線 その2 上三川町大字石田地内		
図面名	ボックスカルバート一般図		
作成年月日			
縮尺	図示	図面番号	6 / 8
会社名			
事務所名	上三川町 都市建設課		

巻立てコンクリート詳細図（参考図） S=1:20

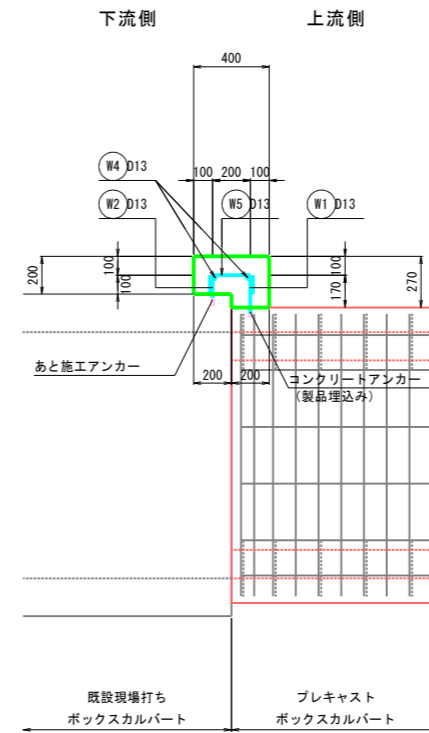
正面図
1-1断面



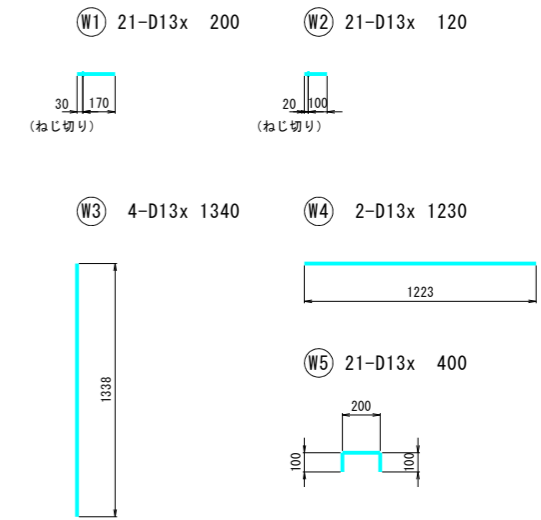
断面図
2-2断面



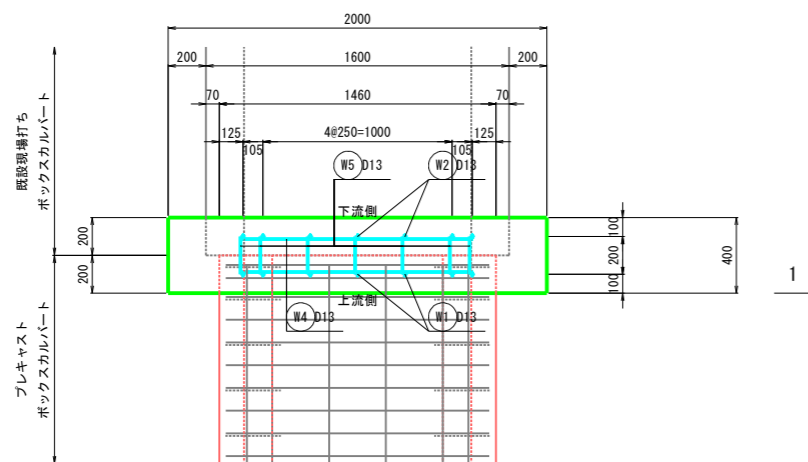
断面図
3-3断面



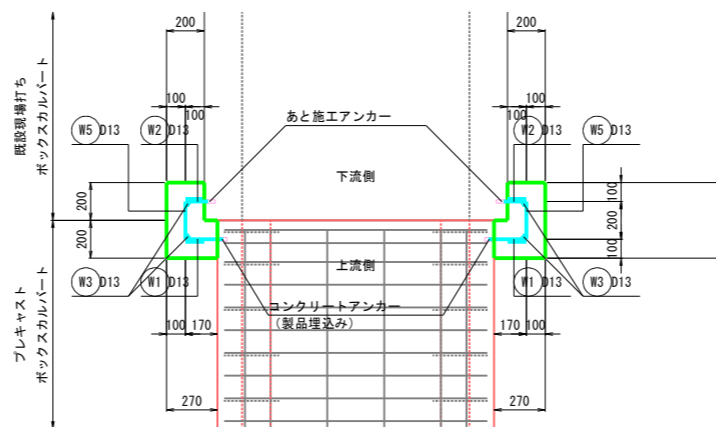
鉄筋加工図



平面図
4-4断面



平面図
5-5断面



鉄筋質量表

番号	径	本数	長さ (mm)	単位質量 (kg/m)	一本当たり質量 (kg)	質量 (kg)	
W1	D13	21	200	0.995	0.199	4.2	
W2	D13	21	120	0.995	0.119	2.5	
W3	D13	4	1340	0.995	1.333	5.3	
W4	D13	2	1230	0.995	1.224	2.4	
W5	D13	21	400	0.995	0.398	8.4	
						D13	22.8 kg
合計							22.8 kg

材料表

種別	規格	単位	数量
コンクリート		m ³	0.50
型枠		m ²	4.0
鉄筋	D13 (SD345)	kg	22.8
あと施工アンカー	M12, L=52	個	21
コンクリートアンカー	M12, L=50, 製品埋込み	個	21

$$V = (2.000 \times 1.900 - 1.460 \times 1.630) \times 0.200 + (2.000 \times 1.900 - 1.600 \times 1.700) \times 0.200$$

$$A = (2.000 \times 1.900 - 1.460 \times 1.630) + (2.000 \times 1.900 - 1.600 \times 1.700) + 0.400 \times 1.900 \times 2 + 0.100 \times 0.070 \times 2$$

注) 施工時において既設現場打ちボックスカルバートの現地状況や配筋仕様などを確認すること。

工事名	令和4年度 道路改良工事 町道3-123号線 その2 上三川町大字石田地内		
図面名	巻立てコンクリート詳細図		
作成年月日			
縮尺	S=1:20	図面番号	7 / 8
会社名			
事務所名	上三川町 都市建設課		



工事名	令和3年度 道路改良工事 町道3-123号線その2 上三川町大字石田地内		
図面名	区画線平面図		
作成年月日			
縮尺	S=1:500	図面番号	8 / 8
会社名			
事務所名	上三川町 都市建設課		