

## 令和4年度の国民年金保険料について

令和4年度の国民年金保険料は、月額 16,590 円です。

保険料は、一定期間分をまとめて納めると、割引になる「前納制度」があります。

支払方法	口座振替		クレジットカード・納付書払い	
	納付額	割引額	納付額	割引額
6か月分	98,410円	1,130円	98,730円	810円
1年分	194,910円	4,170円	195,550円	3,530円
2年分	381,530円	15,790円	382,780円	14,540円

※口座振替及びクレジットカードでの令和4年度保険料前納の申込みは、令和4年2月末日で申込みが終了しています。

納付書での前納の申込みの期限は、令和4年4月28日までとなります。

詳しくは、年金事務所にお問い合わせください。

▼問い合わせ先＝宇都宮西年金事務所 ☎028(622)4281  
住民課 国保年金係 ☎569134

### ○日本年金機構からのお知らせです

日本年金制度の内容やメリット、保険料の納付方法や免除の手続きなどをわかりやすく動画でご案内しています。ぜひ、次の動画をご覧ください。

(URL) <https://www.nenkin.go.jp/tokusetsu/20kanyu.html>



## 年金手帳が基礎年金番号通知書に変わります

令和4年4月から年金手帳が廃止されます。

令和4年4月以降に、年金制度に加入される方や年金手帳の紛失等により再発行を希望される方には、基礎年金番号通知書が発行されます。

※すでに年金手帳をお持ちの方には、基礎年金番号通知書の発行は行いません。

※年金手帳は、引き続き基礎年金番号の証明書類として使えます。**年金手帳は大切に保管してください。**

▼問い合わせ先＝宇都宮西年金事務所 ☎028(622)4281  
住民課 国保年金係 ☎569134

## 緊急事態における更なるごみ減量化のお願い

2月1日に発生した、クリーンパーク茂原焼却ピット火災により、他施設での処理を行っていますが、処理しきれない状況です。施設の復旧には半年以上かかる見込みとなっています。ごみ減量化について町民の皆様のご協力をお願いします。

なお、内容が変更する場合もあるため、最新の情報は、町ホームページをご覧ください。

### ○ごみ減量化について

■ごみ排出量の5割削減 ■生ごみの水分のさらなる削減

■資源物のさらなる分別 ■食品ロスのさらなる削減

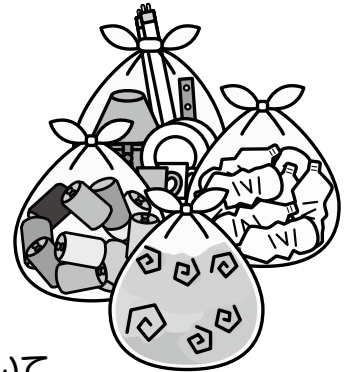
※削減のための取り組み方は、町ホームページをご覧ください。

### ○ごみ搬入先の変更について

■燃やせるごみ・可燃性粗大ごみ ⇒ クリーンセンター下田原

※事業系ごみも同様の対応となります。

■不燃ごみ・不燃性粗大ごみ・プラ等 ⇒ 従来どおり。



### ○コンポスト容器及び機械式生ゴミ処理機設置補助制度の拡充について

町では、町民の方が容器及び機械式処理機を購入して、家庭の生ごみを「堆肥化または減量化」する場合に、容器及び機械式処理機購入費の一部を補助していますが、施設が復旧するまでの間、制度を拡充します。

#### ▼補助金額

●コンポスト容器 1世帯2基まで：購入金額の9割（1基につき6,000円が限度）

●機械式生ごみ処理機 1世帯1台まで：購入金額の9割（40,000円が限度）

※申請方法等は町ホームページをご覧ください。

▼問い合わせ先＝地域生活課 環境係 ☎69131

## 上三川町啓発教材貸出事業

町では、教育現場や事業所、地域コミュニティ、ご家庭を対象に交通安全に関する啓発教材（DVD）の貸出を実施しています。

町防犯協会から防犯教育用1本、下野地区交通安全協会女性部会上三川支部から交通安全教育用1本が寄贈されました。この他にも2本が追加され、4月1日から合計4本が追加されます。

交通安全教室や防犯講座を検討している方やご家庭でのおうち時間に、ぜひご活用ください。

### 利用上の注意点

- ①町民または町で働く方を対象として貸出します。
- ②予約は使用日の3か月前から可能（電話予約可）です。
- ③貸出期間は最大1週間です。

	タイトル	対象年齢【交通手段】
交通安全	はなかつぱの交通安全	幼児・小学生(低学年)【歩行者】
	生徒向け自転車交通安全教室	小学生(高学年)・中学生【自転車】
	知ってほしい、自転車加害事故の現実	中学生・高校生【自転車】
	自転車は車のなかまで	一般・高齢者【自転車】
	事故映像と実験に学ぶ安全運転講座	一般・高齢者【運転手】
	いつまでも安心して暮らすために	高齢者【運転手・自転車・歩行者】
	交通事故を防ぐポイント	一般・高齢者【運転手・自転車】
	(追加)ちゃんと君の交通安全教室	小学生【歩行者・自転車】
	(追加)小学生の自転車の安全な乗り方	小学生【自転車】
防犯	(追加)どう防ぐ子どもへの犯罪	小学生
	(追加)危険な目にあわないぞ！	小学生

▼問い合わせ先＝地域生活課 生活係 ☎69129

新型コロナウイルスの感染拡大防止のため、施設の臨時休館又は、イベントを中止することがありますのでご理解願います。