

令和3年度放課後児童クラブ入所説明会の実施について

令和3年4月から、新たに学童クラブの利用を考えている方(新1年生保護者など)を対象に、利用者説明会を実施します。

今年は新型コロナウイルス感染症の影響があるため、1回の人数を制限して開催します。そのため、参加については、事前の申し込みをお願いします。申込人数が多い場合は、時間を分けての開催となりますのでご了承ください。

なお、説明会への参加の有無は、学童クラブの申し込み(受付)に影響しません。

また、説明会に参加されなかった方でも、役場子ども家庭課や各学童クラブにおいて、申込書類のお渡しも可能です。(申込書類については、役場ホームページからもダウンロード可能です。)

詳細については、下記のとおりとなります。

- ▶日時=11月28日(土) 午後2時から(1時間程度)
※申し込みが多い場合には、2回目(午後3時から)を実施します。
- ▶会場=上三川いきいきプラザ 2階大会議室
※お子様をお連れでの参加も可能です。ただし、託児スペース等の用意はございませんので、ご了承ください。
- ▶申込方法=電話又は役場ホームページのお問い合わせフォームからのメール
(トップページ→健康・福祉・子育て→子育て→放課後児童クラブ→放課後児童クラブについて)
- ▶申込期間=11月2日(月)~11月20日(金)
※電話での申込受付時間は、午前8時30分~午後5時15分(正午~午後1時を除く)となります。
- ▶その他=申込期間が終了しましたら、申込者に参加時間等をご連絡(電話又はメール)します。

▶問い合わせ先=子ども家庭課 子育て係 ☎569130

新たに委嘱された民生委員・児童委員を紹介します。

9月1日、民生委員・児童委員が厚生労働大臣から委嘱されました。

困ったことがあるときには、各地区担当の委員にお気軽にご相談ください。

秘密は厳守されます。

氏名(敬称略)

おおつき ゆうき
大月 祐輝

電話番号

☎080(1066)9976

担当地区

日産第3アパート

▶問い合わせ先=健康福祉課 福祉人権係

☎569128 FAX566868

ライフ
LIFEチャンネル

コミュニティチャンネル
生活安全情報

112ch

9月1日リニューアル!

気象情報、安全・安心に関する情報をタイムリーに発信中!

画面が大きくなって見やすくなりました!
カメラも順次増設中!



料金・サービスに関するお問い合わせに関しては **CATV 栃木ケーブルテレビ** ☎0120-25-1819



新型コロナウイルスの感染拡大防止のため、施設の臨時休館又は、イベントを中止することがありますのでご理解願います。

かみのかわ平成史 第10回 平成10年(1998)

今回で10回目を迎えるかみのかわ平成史。平成最初の10年間は長く続いた不況により失われた10年と呼ばれ、就職氷河期という言葉も生まれました。しかしながら、1年一昔と呼ばれるほどにインターネットなど様々な文化が急速に発展しました。

この年の出来事は、長野で冬季オリンピックの開催、和歌山毒物カレー事件の発生、郵便番号の7桁化などがあげられます。町の出来事では、第1回J Aうつのみや農業祭の開催、たてぬま蓼沼親水公園(東蓼沼)とゆうがお公園(本郷台)の整備工事着手、農産物加工所(改善センター内)の完成、上郷神社の鱧わなぐち口ほか2点の町文化財への指定などがありました。また、この年の町の一般会計予算は約81億円で、平成元年に比べて約19億円増加しています。

さて、この年の8月、道路拡幅工事が完了した上三川通りで夕顔納涼祭ゆがななげりまつりが開催されました。夏の夕暮れ時、大通り沿いには町内の団体や商店会の様々な売店が並び、お祭りは大盛り上がりです。そして午後7時30分、花火大会が始まりました。夜空に輝く花火を一目見ようと、会場には多くの人々が集まりました。それもそのはず、町で花火大会が開かれたのは実に25年ぶりのことでした。現在は、かみのかわサマーフェスティバルに名を変えて町の夏の風物詩ふうぶつしとして親しまれています。

今年の花火大会は、新型コロナウイルス感染症の影響により残念ながら中止となりました。今年は疫病退散えきびよたいさんを願って全国各地で花火が打ち上がりました。来年はそれらを気にせずに花火が見られることを願っています。



25年ぶりの花火大会

▼問い合わせ先Ⅱ生涯学習課 生涯学習係

☎56 9159

「年金の日」・「ねんきんネット」のお知らせ

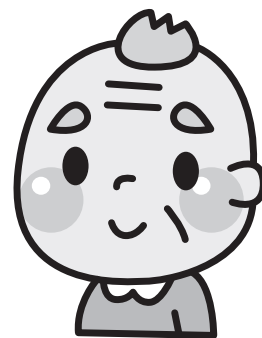
11月30日は「年金の日」です!!

厚生労働省では、『国民お一人お一人、「ねんきんネット」等を活用しながら、高齢期の生活設計に思いを巡らしていただく日』として、11月30日を「年金の日」としました。

この機会に、「ねんきん定期便」や「ねんきんネット」で、ご自身の年金記録と年金受給見込額を確認し、未来の生活設計について考えてみませんか。

「ねんきんネット」をご利用いただくと、いつでもご自身の年金記録を確認できるほか、将来の年金受給見込額について、ご自身の年金記録を基に様々なパターンの試算をすることもできます。

「ねんきんネット」については、日本年金機構のホームページでご確認いただくか、宇都宮西年金事務所にお問い合わせください。



▶問い合わせ先=住民課 国保年金係 ☎569134
宇都宮西年金事務所 ☎028(622)4281