

お知らせ版



農業者年金の現況届受付について

現況届は、農業者年金受給者が引続き年金を受けられる資格があるかどうかについて年1回確認するためのものです。農業者年金基金より送付された現況届の「受給権者」欄に住所・氏名を自署して提出してください。

また、経営移譲年金及び特例付加年金を受給されている方は、「支給停止事由等に該当していないこと」の自己チェック欄が印字されていますので「はい」「か」「いいえ」に○をつけて提出してください。

▼提出先 上三川町農業委員会事務局

▼提出期限 6月30日(火)

▼問い合わせ先 農業委員会事務局

☎ 9166

新型コロナウイルス感染症の影響による水道料金・下水道使用料の支払猶予等について

新型コロナウイルス感染症の影響により、一時的に水道料金・下水道使用料のお支払いが困難な場合には、支払猶予や分納などのご相談に応じていますので、左記までお問い合わせください。

▼問い合わせ先

上下水道課

上下水道業務係 ☎ 9168

下水道業務係 ☎ 9167

今月の納期 納期限6月30日(火)

町県民税……第1期

コンビニ交付停止のお知らせ

6月11日(木)は、システムメンテナンス作業に伴い、税証明書(所得証明書・住民税決定証明書)のコンビニ交付サービスを終日停止します。

なお、住民票の写し及び印鑑登録証明書は通常通りご利用できます。

税証明書が必要な方はお早めにご利用ください。

▼問い合わせ先

税務課 住民税係

☎ 9122

住民課 総合窓口係

☎ 9125

今月の休日納税相談

日時 = 6月28日(日)
午前8時30分～正午
場所 = 1階 税務課窓口
連絡先 = 税務課 納税係
☎ 56 9121

元気アップ栄養教室

「バランスの良い食事・託児つき」

食事バランスガイドを活用すれば、食べ過ぎや摂食不足に簡単に気付くことができます。食事内容に気を配り、夏の暑さに負けない体をつくりましょう。

ヘルスメイトのおすすめメニューも紹介します。

ぜひご参加ください。

託児の対象は生後2か月～未就学児で、先着5名様まで無料です。

▼対象 町内在住の20歳以上の方

▼日程 7月14日(火)

▼時間 午前9時30分～午後1時30分

▼場所 上三川いきいきプラザ

上三川町 交通事故発生状況

	3月	4月
件数	7件	6件
負傷者数	11人	7人
死者数	0人	0人

▼持ち物 参加費500円、エプロン、三角巾、スリッパ、タオル

▼定員 25名

▼託児 教室参加申込みの際にご予約ください

▼申込締切 7月7日(火)

※状況によって内容の変更、中止をする場合があります。

▼問い合わせ先

健康福祉課 成人健康係

☎ 9133



新型コロナウイルスの感染拡大防止のため、施設の臨時休館又は、イベントを中止することがありますのでご理解願います。

町営住宅入居者募集

▶募集住宅＝

下町第二 町営住宅	3DK(平成元年築)	1戸
--------------	------------	----

▶受付期間＝6月1日(月)～15日(月)
(土日を除く)

▶その他＝家賃は、入居者の年収等により決まります。
入居可能日は、翌月1日になります。

▶問い合わせ先＝建築課 住宅係
☎(56)9145



6月下旬に「受診券」を
対象年齢の方にお送りし
ます。受診券は町の健康
調査の受診に必要なです
で、必ず内容をご確認く
ださい。
※76歳以上の方は「受診券」
がありませんが、健診を
受診できます。

健康診査受診券の送
付のお知らせ

▼対象者＝

男性：21歳、40～75歳
女性：20～75歳

年齢は令和3年3月31
日時点です。

▼問い合わせ先＝

健康福祉課 成人健康係
☎(56)9133



国民年金への変更手続
きはお済みですか？

会社を退職(失業)され
た方は国民年金の届出が
必要です！

勤務先を退職(失業)さ
れたときは、厚生年金か
ら国民年金への変更の届
出が必要です。

○手続きに必要なもの……

・退職日の分かる証明書
(離職票、退職証明書など)

・マイナンバーが分かる
もの(個人番号通知カー
ド、マイナンバーカード
など)もしくは基礎年金
番号が分かるもの(年金
手帳、日本年金機構が送
付した基礎年金番号の
分かる書類など)

・印かん

○保険料額……

国民年金の保険料は毎
年度変わります。令和2
年度の月額保険料は1
6,540円です。

※勤務先を退職(失業)さ
れた方に扶養されてい
た配偶者も、国民年金
への変更の届出が必要
です。

※退職(失業)して会社員・
公務員など厚生年金の
被保険者である配偶者
に扶養されている方
は、配偶者の勤務先へ
の届出が必要です。

20歳になったら国民年
金に加入します！
国民年金は、歳をとつ
たときやいざというとき
の生活を、現役世代みん
なで支えようという考え
で作られた仕組みです。
20歳になってから、概ね
2週間以内に、日本年金
機構から納付書と年金手
帳が届きます。

保険料の免除や納付猶
予を希望する場合は、納
付猶予制度や学生納付特
例制度の申請書を提出す
る必要があります。

国民年金は、歳をとつ
たときやいざというとき
の生活を、現役世代みん
なで支えようという考え
で作られた仕組みです。
20歳になってから、概ね
2週間以内に、日本年金
機構から納付書と年金手
帳が届きます。

▼問い合わせ先＝

住民課 国保年金係
☎(56)9134

まじいん

善意銀行(敬称略)

(令和2年5月8日現在)

・上三川町グラウンド・

ゴルフ協会

11,300円(第3回)

・上町自治会パッチワ
ーク教室

5,550円(第7回)

・大沼 篤史

マスク800枚(第1回)

みなさまの温かいこころ

ざし、ありがとうございます

ます。

上三川町社会福祉協議会

ます。



新型コロナウイルスによる年金免除申請について

新型コロナウイルス感染症の影響により、所得が相当程度まで下がった場合は、臨時特例措置として本人申告の所得見込み額を用いた簡易な手続きにより、国民年金保険

料免除申請及び国民年金保険料学生納付特例申請が可能となりました。「申請書」及び「所得の申立ムページからダウンロードできます。

詳しくは日本年金機構のホームページをご覧ください

▼問い合わせ先
ねんきん加入者ダイヤル
☎0570(003)004
宇都宮西年金事務所
☎028(622)4281

ただくか、左記までお問い合わせください。

健康マイレージにチャレンジして「かみのかわブランド」を当てましょう!

健康マイレージの参加者は、記念品として商品券などがもらえるほか、抽選でかみのかわブランドが当たります。

チャレンジシートを手に入れて、今日から挑戦しましょう!

※シートは公共施設で配布しています。また、町ホームページからもダウンロードできます。

抽選品一覧

①上三川産 スカイベリー 10名

②お菓子「かんぴょうといちごのハーモニー♪」20名
抽選は令和3年3月に実施し、当選者の発表は発送をもってかえさせていただきます。

※健康マイレージ申請後、さらに3か月チャレンジを継続すると「健康マイレージの達人」に認定し、イベントでお名前等を紹介するほか、抽選の当選確率があがります!

▶問い合わせ先＝健康福祉課 成人健康係
☎56 9133

街路灯フラッグ回収のお知らせ

以前、観光協会が町内街路灯に設置した街路灯フラッグ(緑色で、かみたん・かんぴょうまつきーのデザインのもの)につきまして、劣化が進んでいるため順次、回収作業を行います。作業にあたっては、通行等でご迷惑をおかけする場合がございますが、よろしくお願ひします。

なお、新しいフラッグを取り付ける予定はありません。

▼問い合わせ先
上三川町商工会
(上三川町観光協会)
☎56 2206

栃木県育英会奨学生の募集

令和2年4月に高等学校または修業年限2年以上の専修学校高等課程に在学している人を対象に奨学生を募集しています。

▼募集期間 6月18日(木)まで

▼貸与月額 〃

国公立18,000円
私立30,000円

▼願書等 〃 県内高等学校、市町教育委員会、県教育事務所、県民プラザ、県民相談室等にて配布しています。

▼問い合わせ先
(公財)栃木県育英会事務局
☎028(623)3459



税務職員募集

国税庁は、国税局や税務署において使命感と誇りを胸に一緒に働く税務職員を募集します。

▼受験資格 令和2(2020)年4月1日において

高等学校又は中等教育学校を卒業した日の翌日から起算して3年を経過していない者及び令和3(2021)年3月までに高等学校又は中等教育学校卒業見込の者

▼試験の程度 高等学校卒業程度

▼申込受付期間 〃

【原則インターネット申込】
(<http://www.jinji-shiken.go.jp/juken.html>)

6月22日(月)～7月1日

(水)【受信有効】

▼第一次試験日 〃

9月6日(日)

▼第二次試験日 〃

10月14日(水)～10月23

日(金)のうち指定する日時

▼最終合格発表 〃

11月17日(火)

▼問い合わせ先 〃

宇都宮税務署

☎ 028(621)2151

(自動音声案内)

栃木県南健康福祉センター薬物依存症家族の集い

同じような問題を抱えている他のご家族と一緒に話してみませんか？

薬物依存症ってなんだ

ろう？家族はどう関わ

たら良いのかわからない

…初めて参加を希望される方は職員による事前面

談があります。

まず、お電話でご連絡く

ださい。

▼日時 〃 7月2日(木)

午後1時30分～3時

▼会場 〃 栃木県庁小山庁

舎(小山市犬塚3-1-1)

▼問い合わせ先 〃

県南健康福祉センター

生活衛生課 生活薬事

☎ 0285(22)6119

(祝休日を除く平日午前

9時～午後5時)

放送大学入学生募集

放送大学は、テレビ・イ

ンターネットで授業を行う

通信制の大学です。働きな

がら大学を卒業したい、学

びを楽しみたいなど、様々

な目的で、幅広い世代の方

が学んでいます。

ただいま2020年10月

入学生を募集しています。

詳しい資料を送付いた

しますので、お気軽にお問

い合わせください。

▼募集学生の種類 〃

教養学部

科目履修生(6か月在学

し、希望する科目を履修)

選科履修生(1年間在学

し、希望する科目を履修)

全科履修生(4年以上在学し、卒業を目指す)

大学院

修士科目生(6か月在学

し、希望する科目を履修)

修士選科生(1年間在学

し、希望する科目を履修)

▼出願期間 〃

第1回

6月10日(水)～8月31日(月)

第2回

9月1日(火)～9月15日(火)

※インターネット出願も

受け付けております。

▼資料請求 〃

〒321-0943

宇都宮市峰町350

(宇都宮大学峰キャンパス内)

放送大学栃木学習センター

<https://www.ouj.ac.jp>

▼問い合わせ先 〃

放送大学栃木学習センター

☎ 028(632)0572

FAX 028(632)0570



新型コロナウイルスの感染拡大に伴う不妊治療助成についてのお知らせ

新型コロナウイルスの感染拡大に伴い、栃木県が実施している「不妊に悩む方への特定治療支援事業」の取扱いについて変更があります。

詳細については、栃木県保健福祉部こども政策課のホームページ

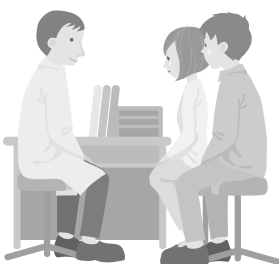
(<http://www.pref.tochigi.lg.jp/e06/>)から、「お知らせ・行政情報」の「栃木県特定不妊治療費助成事業」をご確認ください。

▼問い合わせ先 〃

栃木県保健福祉部

こども政策課

☎ 028(623)3094



令和2年度介護支援
専門員実務研修受講
試験

▼日時：10月11日(日)
午前10時～正午まで

▼試験会場：11

第1会場：宇都宮大学

峰キャンパス(宇都宮市峰

町350)

第2会場：とちぎ健康の

森(宇都宮市駒生町333

7-1)

▼試験案内書(申込書)の配布：11

配布期間：6月1日(月)

から6月30日(火)まで

配布場所：各市役所・町

役場(介護保険担当窓

口)、栃木県庁(保健福祉

部高齢対策課)、各健康福

祉センター、とちぎ福祉

プラザ、栃木県シルバー

大学校各校、とちぎ健康

の森 総合受付【土・日・

祝日も配布】

※受験希望者はお近くの

配布場所にてお受け取

りください。

▼受験申込書の受付：11
受付期間：6月11日(木)～
6月30日(火)

受付方法：試験案内書に

同封の封筒で簡易書留に

て送付(6月30日(火)当日

消印有効)

※受付期間以外の受付は

一切行いません。

▼受験料：13,800円

▼問い合わせ先：11

栃木県知事指定試験実

施機関

社会福祉法人とちぎ健

康福祉協会

生きがい健康部

生きがいづくり課

☎028(650)5587

T320-8503

栃木県宇都宮市駒生町

3337-1 とちぎ

健康の森2階

都市計画の構想の縦覧
及び公聴会の実施につ
いて

栃木県が決定する都市

計画の構想について、皆さ

まの御意見をお聞きする

ため、縦覧と公聴会を実施

します。なお、この都市計

画の構想について御意見

のある方は、意見申出書を

提出することができるとほ

か、希望する方は公聴会で

公述人として意見を述べ

ることができま

▼構想の名称：宇都宮都

市計画区域の整備、開発

及び保全の方針(宇都宮

都市計画区域マスタープ

ラン)

▼構想の対象区域：上三

川町の全部

▼構想の縦覧期間：6月12

日(金)から6月26日(金)(土

日を除く)午前8時30分～

午後5時15分

▼構想の縦覧場所：栃木

県県土整備部都市計画課

計画担当、栃木県宇都宮
土木事務所 企画調査部
企画調査課、上三川町都
市建設課 都市計画係

▼意見申出書の提出方法

：意見申出書を提出され

る方は、意見申出書に意

見の趣旨、理由及び公述

人となる意思の有無を明

記して、縦覧期間内に提

出先に持参又は郵送(必

着)してください。

▼意見申出書の提出先：11

栃木県県土整備部都市計

画課 計画担当、栃木県

宇都宮土木事務所 企画

調査部企画調査課、上三

川町都市建設課 都市計

画係

▼公聴会の日時：7月9

日(木)午後6時30分から

▼公聴会の会場：上三川

町役場 3階大会議室

▼留意事項：公述を希望

する方がいない場合は、公

聴会を開催しません。傍聴

を希望される方は、開催の

有無について、あらかじめ

御確認ください。

▼問い合わせ先：11

栃木県県土整備部

都市計画課 計画担当

☎028(623)2465

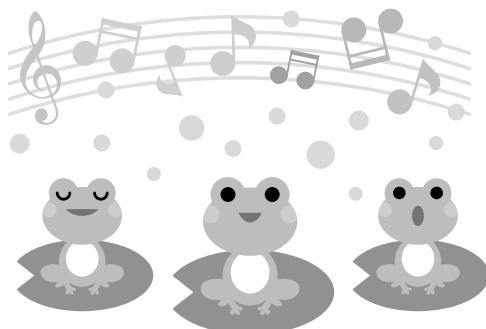
栃木県宇都宮土木事務所

企画調査部企画調査課

☎028(626)3146

都市建設課 都市計画係

☎9140



地域活動支援センター 「ぐるっぽ」見学会

地域で暮らす障がいのある方が気軽に立ち寄り、創作活動などを行うことができる障がい者施設です。

▶日時=6月18日(木) 午前9時~午後4時

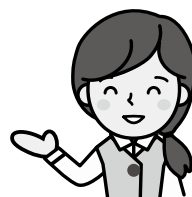
▶場所=上三川ふれあいの家ひまわり内
 地域活動支援センター「ぐるっぽ」
 (上三川町大字上三川5082-15)

▶内容=「ぐるっぽ」についての説明や活動体験等

▶対象者=心の病をお持ちの方やそのご家族の方々

▶参加費=無料

▶問い合わせ先=
 地域活動支援センター「ぐるっぽ」
 ☎ 080(3386)1275



ふるさと人材育成奨学 基金奨学生の申し込み 期限の延長について

ふるさと人材育成奨学基金奨学生の申し込み期限を5月28日(木)としておりましたが、新型コロナウイルスの影響により大学等の学校休業が5月末まで続いていることから、申し込み期

限を6月12日(金)まで延長いたします。

詳しくは、上三川町ホームページ「ふるさと人材育成奨学基金」でご確認ください。

▼問い合わせ先

教育総務課 学校教育係
 ☎ 9156



預けて安心！自筆証書遺言書の保管制度の開始

7月10日から、全国の法務局(栃木県内では、宇都宮地方法務局供託課、日光支局、真岡支局、大田原支局、栃木支局及び足利支局)において、自筆証書遺言書をお預かりする「自筆証書遺言書の保管制度」が始まります。

なお、この制度を利用するには、予約の上、遺言者ご本人が法務局に来庁していただく必要があります。

また、従来どおり、自筆証書遺言書を自ら保管することもできますし、公証役場における公正証書遺言を作成することもできますので、それぞれの特徴を踏まえて、ご判断ください。

▼法務省ホームページ
http://www.moj.go.jp/MINJI/minji03_00051.html

▼パンフレット配布場所

宇都宮地方法務局供託課
 及び支局・出張所の窓口で配布しています。

▼問い合わせ先

宇都宮地方法務局供託課
 ☎ 028(626)0623

お詫びと訂正

広報かみのかわ5月号30ページに掲載されています「栃木県政世論調査にご協力ください」については、新型コロナウイルス感染症の影響により、実施時期未定での延期となりました。

お詫びと訂正

広報かみのかわ5月号26ページに掲載されています「栃木県シルバー大学校第42期生の募集」については、新型コロナウイルス感染症の影響により、本年10月入学に向けた募集を見合わせるようになりました。



▼問い合わせ先
 企画課 情報広報係
 ☎ 60117

●空メールアドレス
 t-kanitan-mail@sg-m.jp



●QRコード

町では、「かみたんメール」を災害緊急速報の提供手段として活用しています。QRコードがメールアドレスに空メールを送信して、手続きを進めてください。

「かみたんメール」
 登録のお願い

「広報かみのかわ」はPCやスマートフォン、タブレット端末からご覧いただけます。

Webサイト

▶TOCHIGI e-books
URL: <http://www.tochigi-ebooks.jp/>



▶マイ広報誌

URL: <https://mykoho.jp/>



アプリ

▶マチイロ

URL: http://machiiro.town/lp/tochigi_kaminokawa



※通信費は、利用者の負担となります。

▶問い合わせ先＝
企画課 情報広報係
☎56 9117

こころの相談

「眠れない」「人間関係に悩んでいる」など、こころの悩みに関する相談に応じます。

開催日 = 6月26日(金)
7月12日(日)
相談時間 = 午前9時～午後0時20分
(1人約1時間)

場所 = 上三川いきいきプラザ
共用相談室

相談員 = カウンセラー

申込期間(予約制)
= 相談の1週間前まで(土日祝日は除く)

費用 = 無料

問い合わせ先＝
健康福祉課 成人健康係
☎56 9133

法律相談

新型コロナウイルスの感染症拡大防止の観点から中止します。
再開の時期については、決まり次第お知らせします。

問い合わせ先＝
健康福祉課 福祉人権係
☎56 9128

隣保相談

新型コロナウイルスの感染症拡大防止の観点から中止します。
再開の時期については、決まり次第お知らせします。

問い合わせ先＝
健康福祉課 福祉人権係
☎56 9128

心配ごと相談

新型コロナウイルス感染症拡大の影響により、中止とさせていただきます。

再開の時期については、決まり次第お知らせします。

問い合わせ先＝
上三川町社会福祉協議会
☎56 3166

【とちぎ救急医療電話相談】

大人(15歳以上)の救急電話相談
#7111 又は ☎028-623-3344 【月～金曜日】午後6時～午後10時
【土・日・祝休日】午後4時～午後10時

【とちぎ子ども救急電話相談】

お子さんが急な病気やけがで心配なとき…
#8000 又は ☎028-600-0099
【月～土曜日】午後6時～翌朝8時
【日・祝日】午前8時～翌朝8時(24時間)



夜間休日急患診療所・休日急患歯科診療所

- 受付は、原則終了時間の15分前までにお済ませください。
- 健康保険証や受給者証を忘れずにお持ちください。
- 夜間休日急患診療所は内科医等が小児科の診療を担当することがありますので、事前に電話をしてから来院してください。

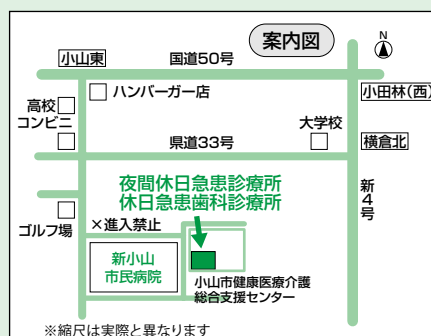
夜間休日急患診療所 (☎0285-39-8880)

診療日	診療科目	診療時間(昼間)	診療時間(夜間)
月～土曜日	内科・小児科		午後7時～午後10時
休日	内科・小児科	午前10時～正午 午後1時～午後5時	午後6時～午後9時

休日急患歯科診療所 (☎0285-39-8881)

診療日	診療時間
休日	午前10時～正午 午後1時～午後4時

※休日:日曜・祝日・振替休日・年末年始(12月31日～1月3日) 場所＝小山市神鳥谷2251-7(小山市健康医療介護総合支援センター内)



※縮尺は実際と異なります

新型コロナウイルスの感染拡大防止のため、施設の臨時休館又は、イベントを中止することがありますのでご理解願います。