

平成30年度

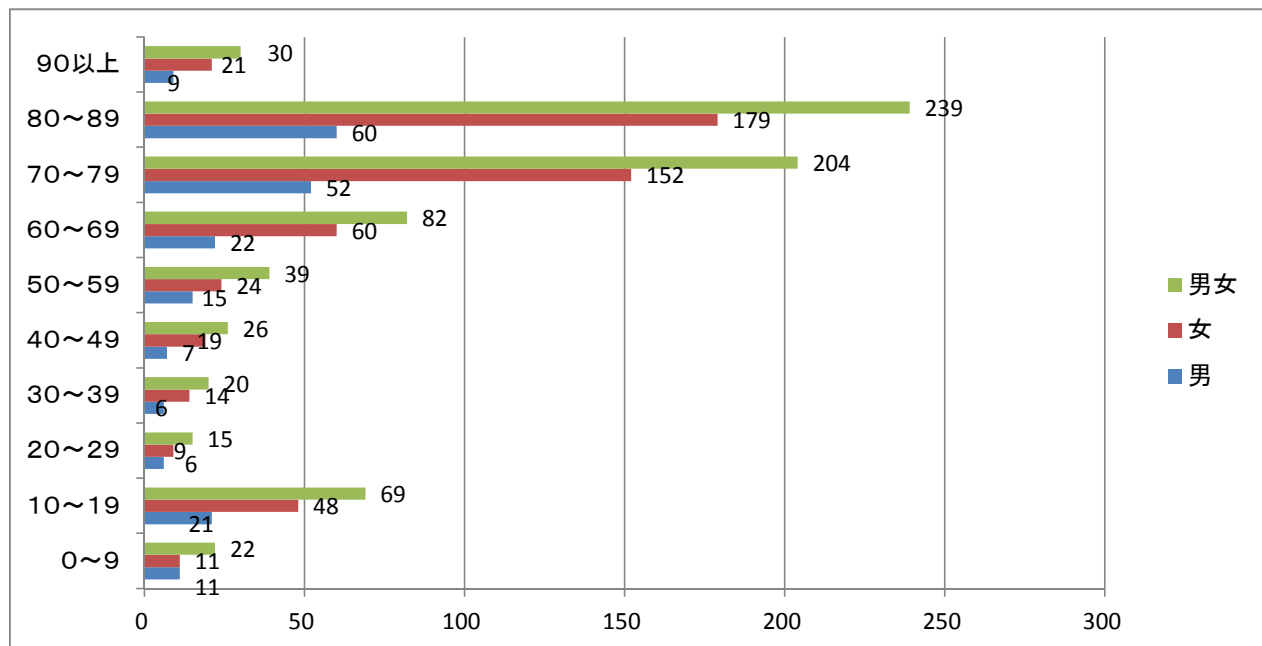
上三川町デマンド交通「かみたん号」の利用状況

上三川町

利用者内訳表

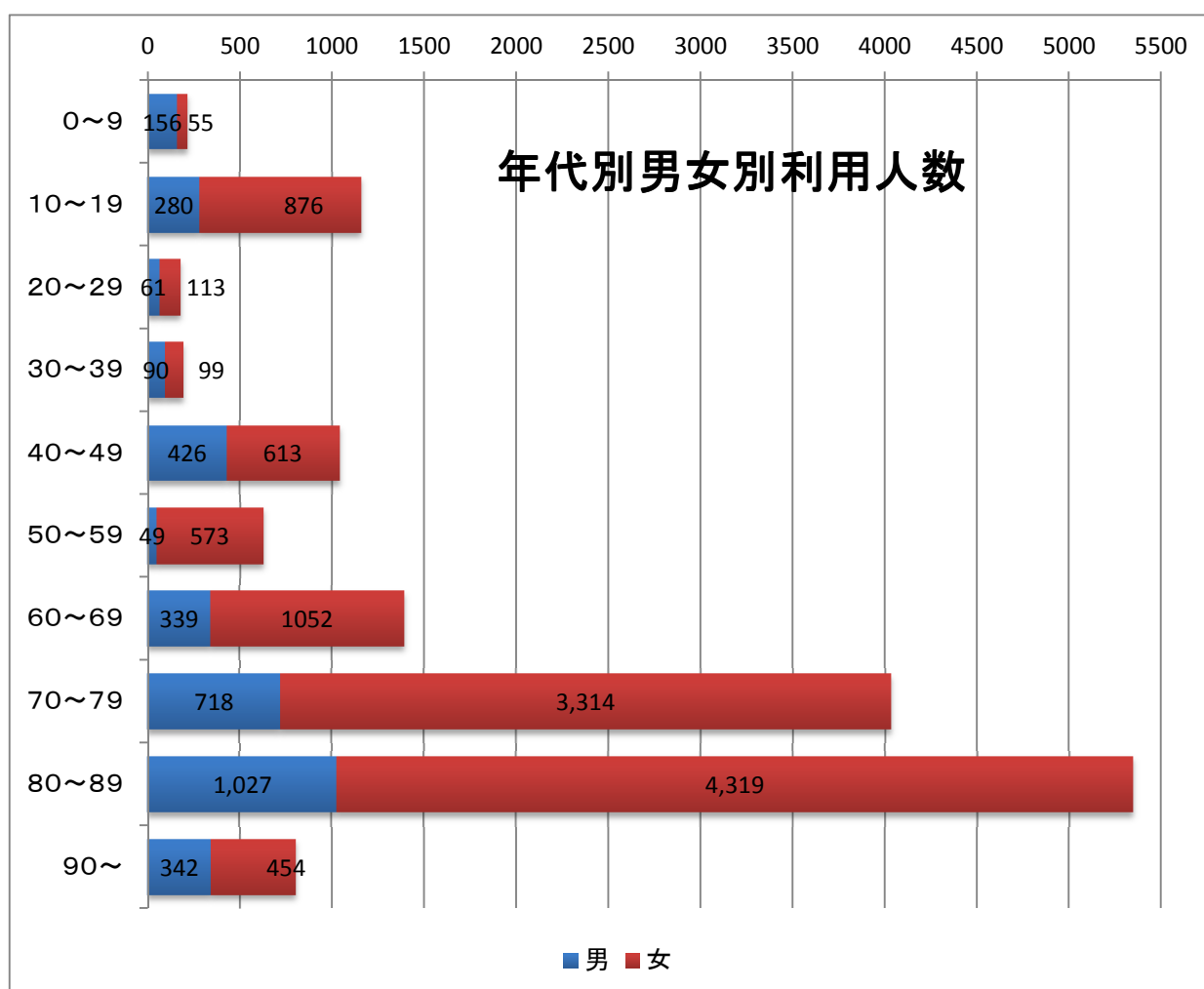
(利用実人数は平成30年4月1日～平成31年3月31日の実利用者数。全人口は平成31年3月31日現在)

年代	男			女			男女計		
	利用実人数	全人口	利用率	利用実人数	全人口	利用率	利用実人数	全人口	利用率
0～9	11	1,374	0.8%	11	1,281	0.9%	22	2,655	0.8%
10～19	21	1,853	1.1%	48	1,637	2.9%	69	3,490	2.0%
20～29	6	1,810	0.3%	9	1,431	0.6%	15	3,241	0.5%
30～39	6	2,020	0.3%	14	1,791	0.8%	20	3,811	0.5%
40～49	7	2,477	0.3%	19	2,287	0.8%	26	4,764	0.6%
50～59	15	2,049	0.7%	24	1,998	1.2%	39	4,047	1.0%
60～69	22	2,224	1.0%	60	2,106	2.9%	82	4,330	1.9%
70～79	52	1,469	3.5%	152	1,521	10.0%	204	2,990	6.8%
80～89	60	631	9.5%	179	895	20.0%	239	1,526	15.7%
90以上	9	99	9.1%	21	299	7.0%	30	398	7.5%
	209	16,006	1.3%	537	15,246	3.5%	746	31,252	2.4%



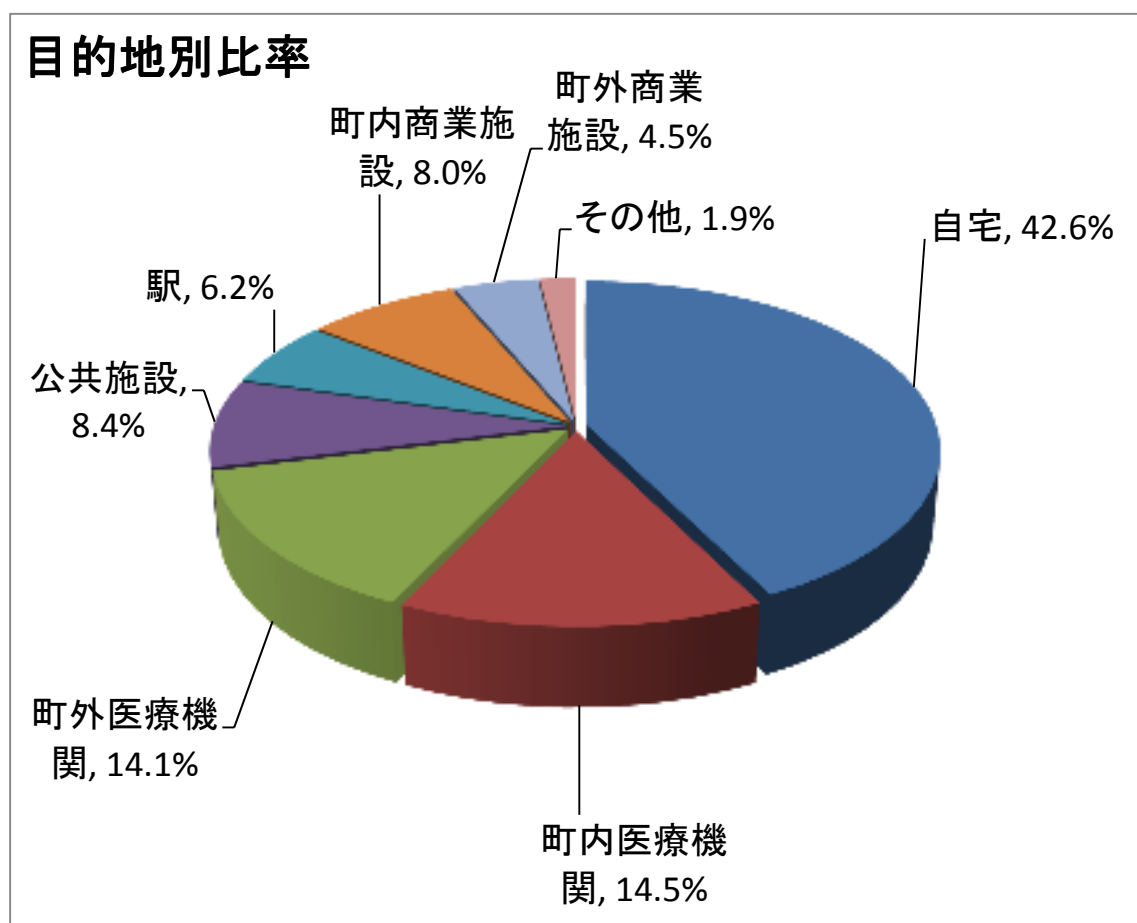
年代別男女別延べ利用状況（平成30年4月～平成31年3月）

年代別	男	女	合計	比率
0～9	156	55	211	1.4%
10～19	280	876	1156	7.7%
20～29	61	113	174	1.2%
30～39	90	99	189	1.3%
40～49	426	613	1039	7.0%
50～59	49	573	622	4.2%
60～69	339	1052	1391	9.3%
70～79	718	3,314	4,032	27.0%
80～89	1,027	4,319	5,346	35.7%
90～	342	454	796	5.3%
合計	3,488	11,468	14,956	100.0%



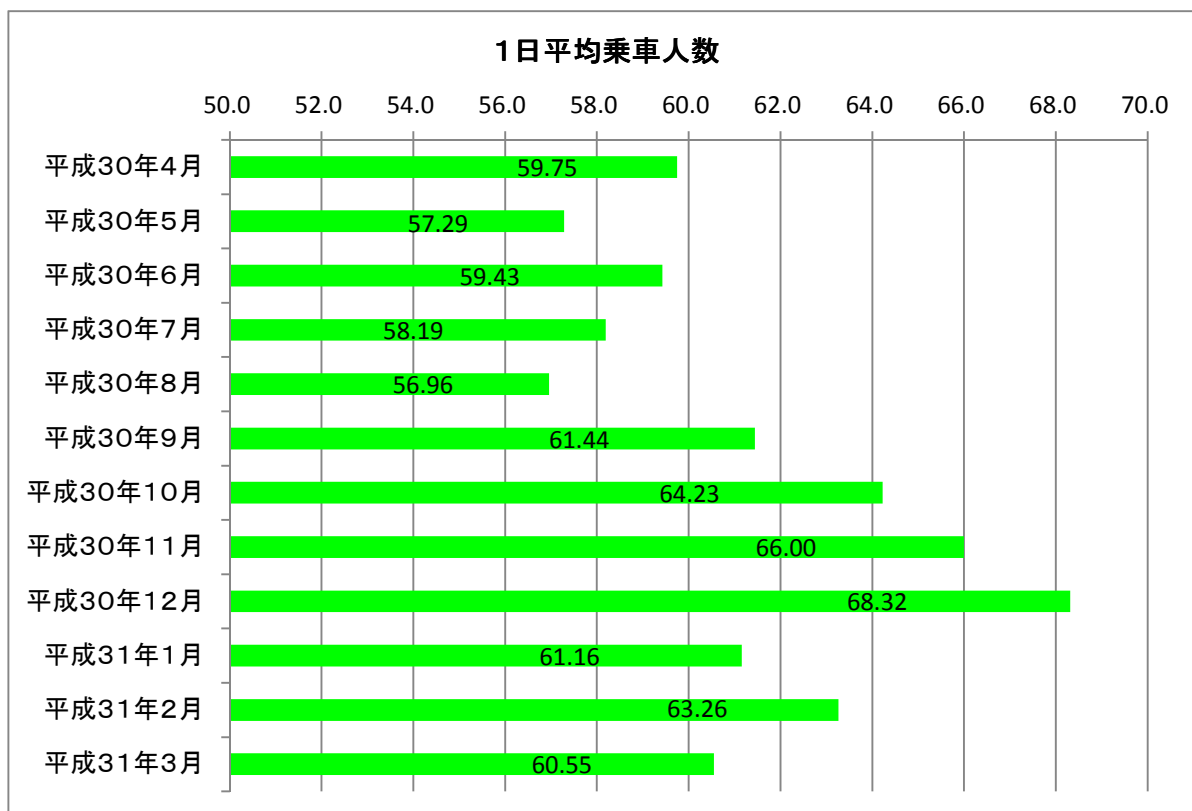
目的地別利用状況（平成30年4月～平成31年3月）

目的地別	利用人数 (人)	比率	内訳		
			未就学児	子ども	大人
自宅	6,368	42.6%	13	31	6,324
町内医療機関	2,165	14.5%		7	2,158
町外医療機関	2,104	14.1%	4	2	2,098
公共施設	1,249	8.4%	7	310	932
駅	924	6.2%	5	174	745
町内商業施設	1,197	8.0%	2	402	793
町外商業施設	667	4.5%	5	17	645
その他	282	1.9%		2	280
合計	14,956	100.0%	36	945	13,975



月別利用状況

	利用人数合計	利用実人数	運行日数	平均乗車人数 ／日
平成30年4月	1,195	307	20	59.8
平成30年5月	1,203	279	21	57.3
平成30年6月	1,248	305	21	59.4
平成30年7月	1,222	310	21	58.2
平成30年8月	1,310	320	23	57.0
平成30年9月	1,106	274	18	61.4
平成30年10月	1,413	329	22	64.2
平成30年11月	1,386	323	21	66.0
平成30年12月	1,298	326	19	68.3
平成31年1月	1,162	292	19	61.2
平成31年2月	1,202	287	19	63.3
平成31年3月	1,211	326	20	60.6
合計	14,956	利用実数 (年) 746	244	61.3



お断り人数状況

平成30年度集計

稼働日数

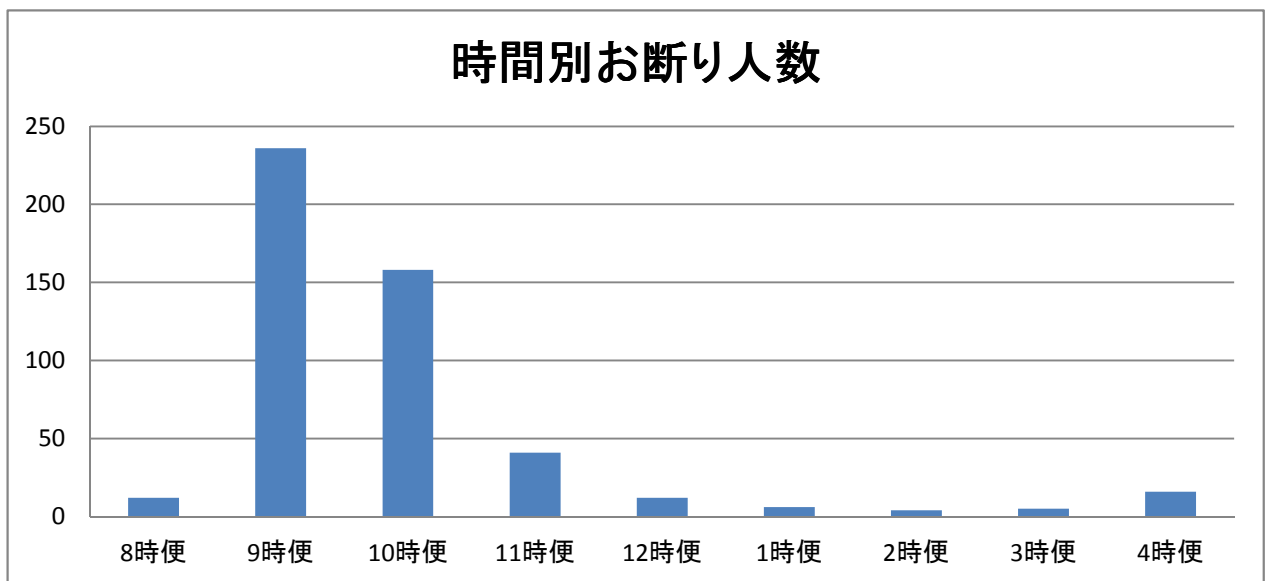
244 日

1日平均

2.0 人

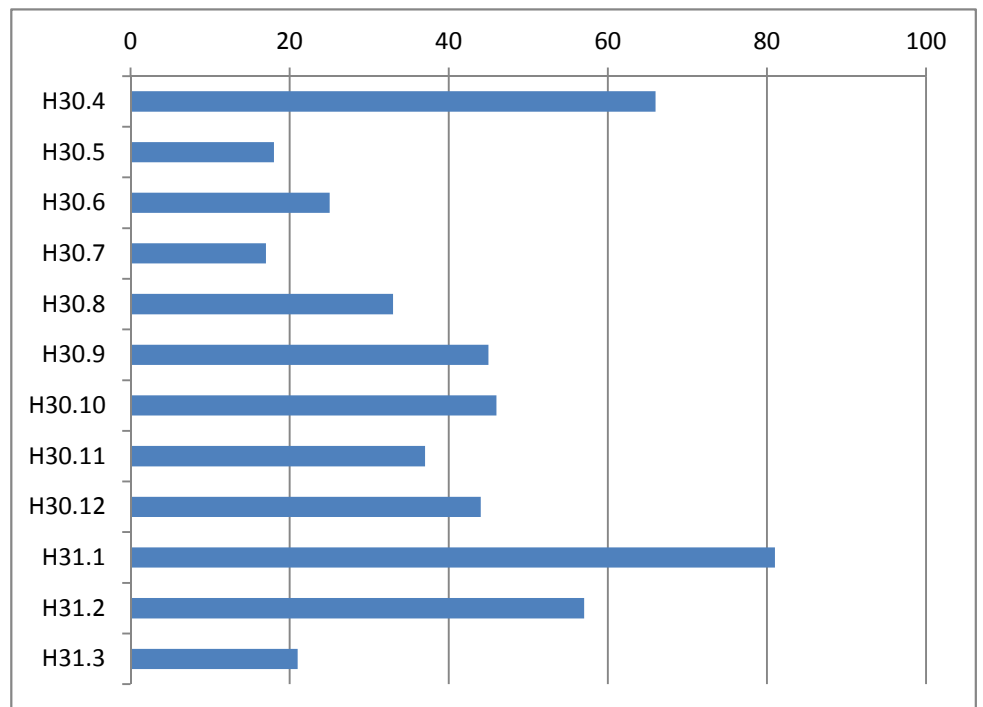
【①曜日別・時間別】

	8時便	9時便	10時便	11時便	12時便	1時便	2時便	3時便	4時便	合計
月	3	29	25	9	1	1	1		2	71
火		78	35	2	1		1	2	3	122
水	4	26	18	9	2	3				62
木	1	43	30	11	6	1	1	1	8	102
金	4	60	50	10	2	1	1	2	3	133
計	12	236	158	41	12	6	4	5	16	490



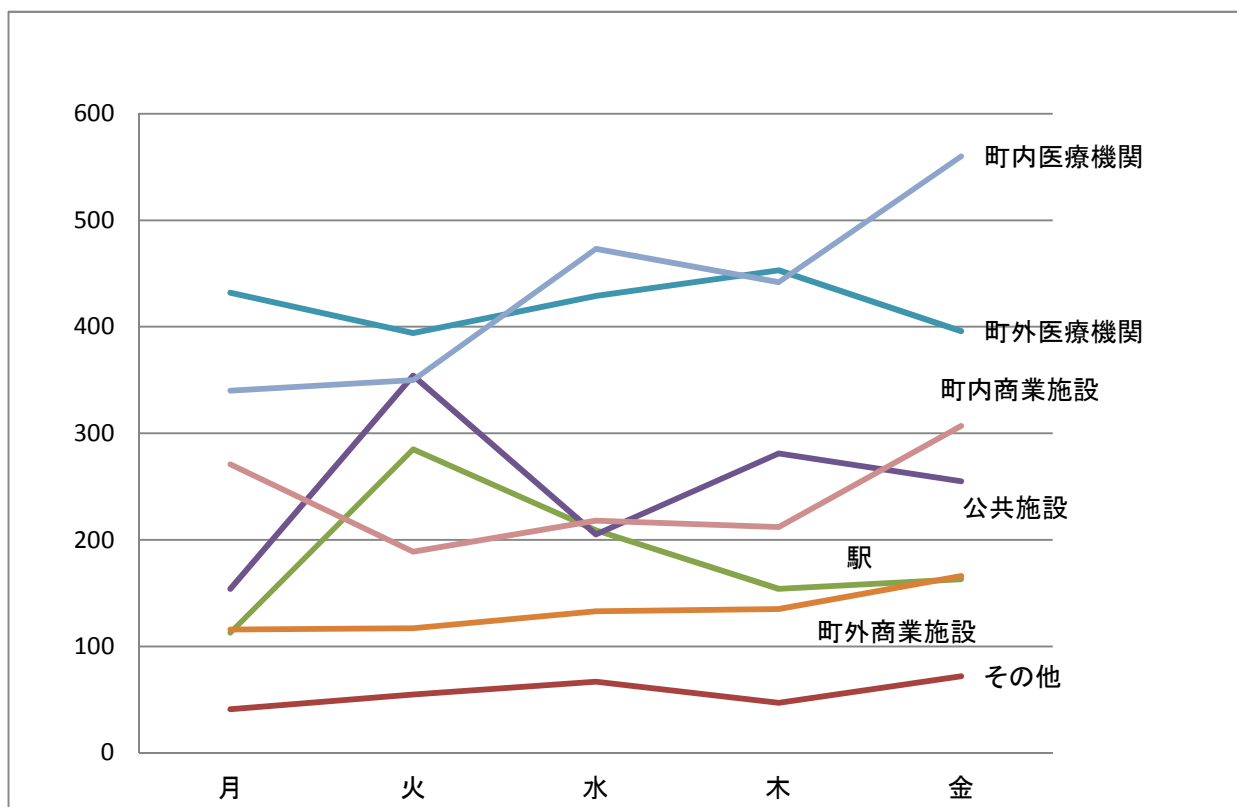
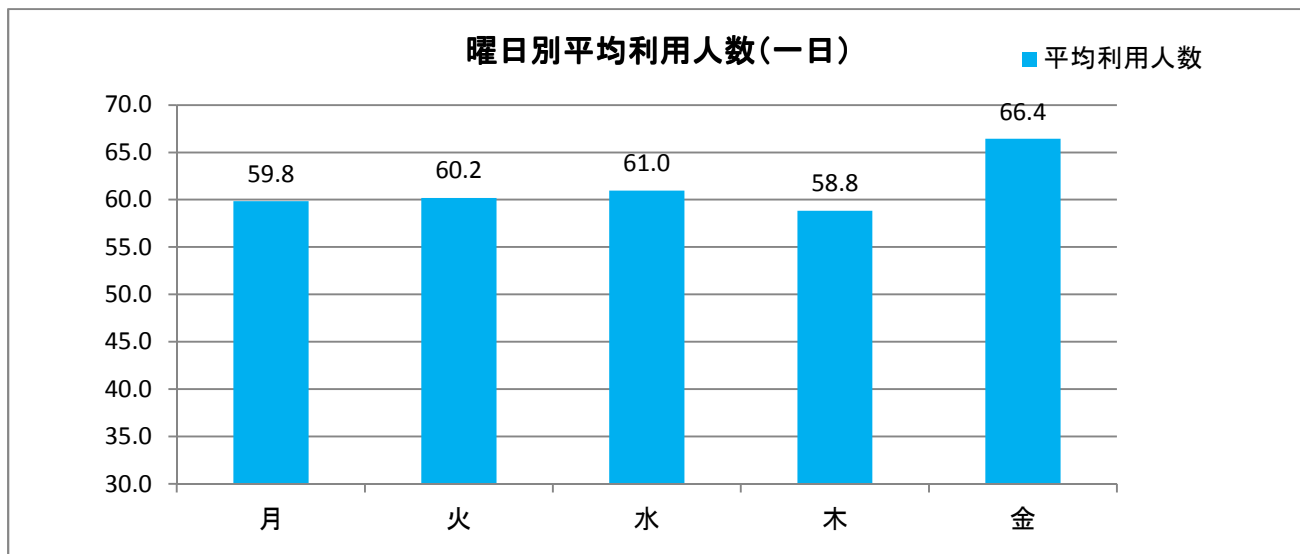
【②月別】

	お断り人数
H30.4	66
H30.5	18
H30.6	25
H30.7	17
H30.8	33
H30.9	45
H30.10	46
H30.11	37
H30.12	44
H31.1	81
H31.2	57
H31.3	21
合計	490



曜日別利用状況

	月	火	水	木	金	合計
稼働日数	43	51	51	49	50	244
利用人数	2,573	3,070	3,109	2,883	3,321	14,956
平均利用人数	59.8	60.2	61.0	58.8	66.4	61.3



時間別利用状況（平成30年4月～平成31年3月）

利用便	未就学児	子ども (人)	大人 (人)	合計 (人)	比率	1日平均 利用人数	順位
8時00分		2	1,265	1,267	8%	5.2	8
9時00分	7	9	2,085	2,101	14%	8.6	3
10時00分	6	17	2,581	2,604	17%	10.7	1
11時00分	2	10	2,118	2,130	14%	8.7	2
12時00分	4	33	1,380	1,417	9%	5.8	5
13時00分	7	12	1,289	1,308	9%	5.4	6
14時00分	5	21	1,188	1,214	8%	5.0	9
15時00分		28	1,252	1,280	9%	5.2	7
16時00分	5	813	817	1,635	11%	6.7	4
合計	36	945	13,975	14,956	100%	61.3	

