

お知らせ版



献血バスがいきいきプラザに来ます

この時期は特に献血者数が減少します。がんや白血病等により輸血を必要とする方のために、献血が可能な方はぜひご協力をお願いします。

▼日時 3月26日(月)

午前10時～午前11時30分

午後1時～午後4時

▼受付場所 上三川いきいきプラザ検診ホール

▼対象年齢 16歳～69歳

(65歳以上は、60～64歳の間に献血経験がある方)

▼献血量 200mL又は400mLの全血献血

(200mL献血は予定数に達したら受付を終了します)

▼問い合わせ先 健康課 成人健康係

☎569133

看護師(臨時職員)の登録を募集します

乳幼児健診等の母子保健事業に従事できる看護師(臨時職員)の登録を募集します。

▼業務内容 乳幼児健診等における計測、診察介助など看護師業務

▼勤務日数 月4回程度

▼勤務時間 午後0時30分～午後4時30分

※詳細については、健康課母子健康係までお問合せください。

▼問い合わせ先 健康課 母子健康係

☎569132

税金の納め忘れはありませんか?

平成30年度家庭相談員の募集について

福祉課では、次のとおり家庭相談員(保健福祉業務嘱託員)を募集します。

家庭相談員とは、児童相談(虐待等)に関する相談支援業務を行う、非常勤嘱託員です。

▼募集人員 1名

▼任期 平成30年4月1日～平成31年3月31日まで

▼応募資格 次のいずれかに該当する人

(1) 児童福祉司の任用資格を有する人

(2) 保育士、保健師、助産師又は看護師の資格を有する人

(3) 学校教育法(昭和22年法律第26号)に基づく大学等において、児童福祉、社会福祉、児童学、心理学、教育学若しくは社会学を専修する学科又

今月の休日納税相談

日時=3月25日(日)
午前8時30分～正午
場所=1階 税務課窓口
連絡先=税務課 納税係
☎569121

はこれらに相当する過程を修めて卒業した方

(4) 児童福祉事業などの業務に2年以上従事した経験がある方

▼応募方法 3月22日(木)までに必要書類を揃え、福祉課相談支援係に提出してください。

▼提出書類

①履歴書(3か月以内の撮影、脱帽、上半身縦4センチメートル×横3センチメートルの写真貼付)

②資格証の写し又は卒業証明書

※勤務時間その他の詳細については、募集要項をご覧ください。募集要項は、町ホームページ、役場福祉課にて公開、配布しています。

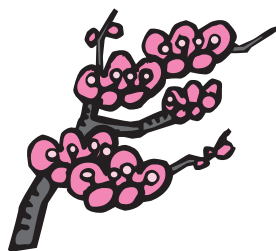
▼問い合わせ先

福祉課 相談支援係

☎569137

上三川町 交通事故発生状況

	12月	1月
件数	12件	10件
負傷者数	17人	14人
死者数	1人	0人



～エコベアーの安心一貫施工～

丸宇興業株式会社



上三川町上郷1927
栃木県知事許可(般-27)
第23313号

ECOベアー事業部 いろよくまんでん
☎0120 164910点

上三川町地域自立支援協議会委員募集

障がい者の自立生活や社会参加の支援に必要な福祉サービス等を検討する「上三川町地域自立支援協議会」の委員を募集します。

▼募集人員 2名

(定員を超えた応募の場合、書類選考いたします)

▼募集期間 3月1日(木)～23日(金)

▼対象 町内在住又は在勤で18歳以上の障がい福祉に関心のある方

▼報酬 6,700円/回(年3回程度開催を予定)

▼任期 3年 委嘱日 平成33年3月31日

▼応募方法 所定の申込用紙に記入の上、福祉課まで持参、又は、郵送してください。申込用紙はホームページからダウンロードできるほか、福祉課窓口にて備付けてあります。

▼問い合わせ先

福祉課 福祉人権係

☎(56)9128

職場の健康保険に入れたとき、やめたときは届出が必要です

会社に勤めることになり職場の健康保険に加入した場合や、その被扶養者になった場合、または、職場の健康保険をやめて国民健康保険に加入するときは、役場への届出が必要となります。

届出が遅れると、国民健康保険税が課税されたままになったり、職場の健康保険の資格を喪失した日まで遡って課税されたりしますので、健康保険が変更になった日から14日以内に次のものを持参のうえ、住民生活課で手続きをお願いします。

●職場の健康保険に加入したとき

▼届出に必要なもの

- ・国民健康保険被保険者証
- ・職場の健康保険証
- ・マイナンバーのわかるもの(マイナンバーカード、個人番号通知カードなど)

●職場の健康保険をやめて、国民健康保険に加入するとき

▼届出に必要なもの

- ・職場の健康保険をやめた証明書(資格喪失証明書、退職証明書など)
- ・顔写真付きの身分証明書(運転免許証、マイナンバーカードなど)
- ・マイナンバーのわかるもの(マイナンバーカード、個人番号通知カードなど)
- ・年金手帳

▼問い合わせ先 保険課 国保年金係

☎(56)9134

ごみの野外焼却は、やめましょう!!

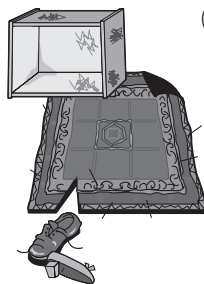
ごみを外で燃やすことは法律で禁止されています。

家庭からでたごみは、分別

のルールにしたがつて、決められた方法で処理してください。ごみを燃やすとダイオキシンなどの有害物質が出てしまいます。また「洗濯物ににおいがついてしまう」「煙のにおいで窓が開けられない」など、煙・においで困っている人がご近所にいるかもしれません。法律を守り、住みよい環境づくりにご協力ください。

▼問い合わせ先 住民生活課 生活環境係

☎(56)9131



上三川プレミアム商品券 使用期限迫る!!

▶有効期限=3月11日(日)まで以後無効となりますので使い残しの商品券をお持ちの方は期限内に加盟店にてご使用ください。

▶問い合わせ先=かみのかわサービス・ポイントカード会 ☎(56)2206



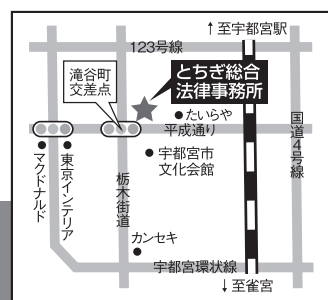
労働 刑事 その他一般民事
離婚 金銭トラブル
相続 不動産問題

栃木県弁護士会所属
 【弁護士】
 石田 弘太郎 / 大谷 円香
 小倉 崇徳 / 小島 文恵

お気軽にご相談ください

とちぎ総合法律事務所
 TEL:028-612-6130

〒320-0847 栃木県宇都宮市滝谷町20番20号 SSビル101 FAX 028-666-7255



町営住宅入居者募集

▶募集住宅・家賃月額＝

下町第一 町営住宅	3DK (昭和54年築)	2戸	12,600～ 24,800円
--------------	-----------------	----	--------------------

▶受付期間＝3月1日(木)～15日(木)
(土日、祝日を除く)

※家賃は入居者の年収等により決まります。
※入居には、家賃の3か月分の敷金が必要
です。
※入居可能日は、翌月1日になります。

▶問い合わせ先＝

建築課 計画係 ☎569145

空き家等の適正管理 のおねがい

空き家等の所有者等(相続人を含む)は、常に空き家等を適切に管理する責任と義務があります。

つきましては、地域住民の迷惑にならないように、定期的に空き家等の修繕や敷地内の除草、樹木の伐採等の管理をお願いします。

▼問い合わせ先＝
建築課 計画係
☎569145

全国瞬時警報システム(Jアラート)の全国一斉情報 伝達訓練が実施されます

当日は、登録制メール(かみたんメール)により訓練メールが配信されます。ご協力をお願いします。

▼日時＝3月14日(水)

午前11時

▼配信文＝

「これは、Jアラートのテストです」

▼問い合わせ先＝

総務課 交通防災係
☎569115

地下水をご利用の 皆さまへ

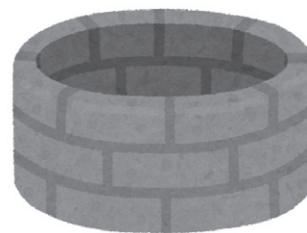
公共下水道及び農業集落排水の利用者で、生活用水として地下水(井戸水)を使用されている方は、次の場合、届出が必要となります。

- ・世帯の人数が変わった場合。
 - ・地下水の使用をやめて町上水道へ接続する場合、又は、町上水道の使用をやめて地下水を使用する場合。
- ※使用料金が変わりますので、

お早めに上下水道課までご連絡ください。

▼問い合わせ先＝

上下水道課 業務係
☎569168



窓口業務の土日開庁のお知らせ

年度末年度始めに住民異動が集中するため、以下の日程において窓口業務を土日開庁します。

- ▶取扱業務＝
転入転出届等それらに伴う関連手続き
- ▶取扱窓口＝
住民生活課・福祉課・健康課・保険課・上下水道課
- ▶日程及び時間＝

3月24日(土)	午前8時30分～午後0時30分
25日(日)	
31日(土)	
4月1日(日)	
7日(土)	
8日(日)	

※手続き内容によっては、当日処理できない場合があります。事前に担当課へお問い合わせください。
※住民生活課総合窓口係は、毎週木曜日に午後7時まで窓口を延長しています。

▶問い合わせ先＝

総務課 秘書庶務係 ☎569113

宅内接続のお願い

下水道・農業集落排水が利用できる地域の皆様は、すみやかに接続(排水設備工事)をお願いします。また安心安全な上水道の利用もお願いします。

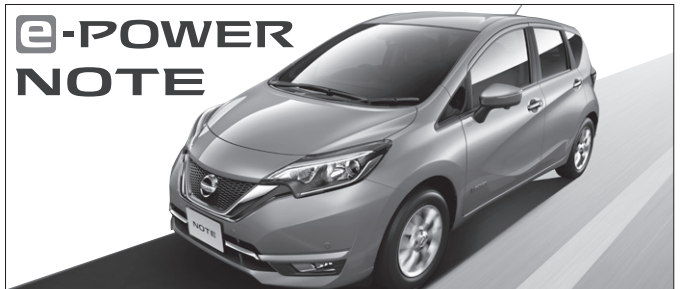
給排水工事は、給水主任技術者又は排水責任技術者認定資格者のいる、指定工事業者(指定店)で施工しなければなりません。

▶問い合わせ先＝上下水道課

業務係 ☎569168

上水道係 ☎569169 下水道係 ☎569144

e-POWER NOTE



NISSAN 栃木日産 上三川店 ☎0285-56-7723

議会を傍聴しませんか

議会定例会は、3月2日(金)から開会となります。

議会では、町の重要な施策や、皆さんの身近な問題が審議されます。

傍聴される方は、議会当日、役場4階議会事務局にて、備え付けの用紙に住所・氏名などをご記入ください。傍聴券を先着順で交付いたします。

また、車いすでの傍聴もできますので、事前に議会事務局へご連絡ください。

日程等については町のホームページをご覧ください。議会事務局にお問い合わせください。

▶問い合わせ先＝

議会事務局 ☎(56)9162

小型特殊自動車

●原動機付自転車(125cc以下、ミニカー)、農耕車、

【町ナンバー】

※業者などに依頼する場合は3月末までに手続きが完了するかどうか確認ください。

・町外へ転出した

・使用していない(廃車)

・他人に譲った(売った)

▼手続きが必要な状況

・使用していない(廃車)

・他人に譲った(売った)

・町外へ転出した

・使用していない(廃車)

・他人に譲った(売った)

・町外へ転出した

・使用していない(廃車)

・他人に譲った(売った)

軽自動車の変更手続きは3月末までに

軽自動車税は、4月1日現在で登録されている方に課税されます。次のような場合は、3月末までに変更の手続きを行ってください。

▼手続きが必要な状況

・使用していない(廃車)

・他人に譲った(売った)

・町外へ転出した

・使用していない(廃車)

・他人に譲った(売った)

・町外へ転出した

・使用していない(廃車)

・他人に譲った(売った)

・町外へ転出した

・使用していない(廃車)

・他人に譲った(売った)

・町外へ転出した

・使用していない(廃車)

・他人に譲った(売った)

必要なもの(ナンバープレート(紛失の場合は200円)、印鑑、運転免許証等

▼手続き先 住民生活課総合窓口

【県ナンバー】

必要なものは左記の手続き先に確認ください。

●三輪、四輪、トレーラー

●軽自動車検査協会

☎050(3816)3107

●二輪(125cc超)

●関東運輸局栃木運輸支局

☎050(5540)2019

▼問い合わせ先

税務課 納税係

☎(56)9121

家内労働委託状況届の提出は4月30日まで

家内労働法第26条、同法施行規則第23条により、家内労働者(内職者)へ業務を委託した場合には遅滞なく、それ以降は毎年4月1日現在の委託状況について、4月30日までに労働基準監督署を経由して、栃木労働局に委託状況届を提出することが定められております。

詳しくは栃木労働局労働基準部貸金室または最寄りの労働基準監督署にお問い合わせください。

▼問い合わせ先

栃木労働局労働基準部貸金室

☎028(634)9109

真岡労働基準監督署

☎0285(82)4443

納税は便利な口座振替をご利用ください

現在、平成29年分確定申告の相談を受け付けています。申告・納税の期限は、所得税及び贈与税が3月15日(木)、消費税が4月2日(月)となっています。

しかし、所得税と消費税の納税には便利で確実な口座振替をご利用いただければ、金融機関などで簡単に手続きができる上、口座振替日が所得税は4月20日(金)、消費税は4月25日(水)となるため、ゆとりをもって納税資金の準備をいただくことができます。

また、確定申告書等にはマイナンバーを記載の上、提出の際にはなりすましを防止するための本人確認をすることとなっております。本人確認書類の提示又は写しの添付が必要となりますのでご注意ください。

詳しくは、国税庁ホームページまで。<http://www.nta.go.jp/>

▼問い合わせ先

宇都宮税務署

☎028(621)2151



日用品、生活雑貨、作業用品、季節の商品、LPガス、灯油
 暮らしの店 **海老原善次商店**

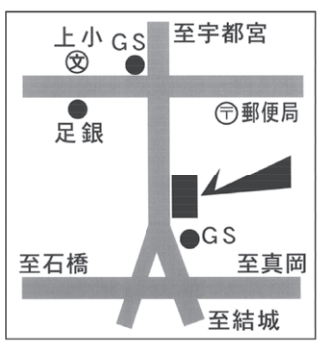
商品1個から配達します。お気軽にご注文ください。 ☎ 0285-56-2065

ギャラリー & 多目的スペース

やねうら

ご利用を、随時受け付けています。お気軽にお申し込みください。

上三川町上三川4879 FAX 0285-56-0390 URL <http://ebiharashouten.com/>



国税専門官募集

国税庁は、国税局や税務署において、税のスペシャリストとして働く国税専門官を募集します。(※原則インターネッ ト申込み)

▼受験資格

- ①昭和63年4月2日～平成9年4月1日生まれの者
- ②平成9年4月2日以降生まれの者で大学を卒業した者及び平成31年3月までに大学を卒業見込みの者など

▼受付期間

3月30日(金)9時～4月11日(水)〔受信有効〕

▼試験日

- (一次)平成30年6月10日(日)
- (二次)平成30年7月12日(木)～19日(木)のいずれか指定する日時

※詳しくは、人事院ホームページ <http://www.jinji-shiken.go.jp/juken.html>

▼問い合わせ先

宇都宮税務署
☎028(621)2151

河川愛護モニターの募集

国土交通省は、河川をやさしく見守ってくださる河川愛護モニターを募集します。

▼活動期間

平成30年7月1日

～平成32年6月30日(2年間)

▼活動範囲 鬼怒川または小貝川

▼応募資格 活動範囲から2km以内に居住する活動可能な満20歳以上の方

▼手当 実費程度(通信・連絡費程度)

▼募集人員 10名

▼応募方法 下館河川事務所のホームページ及び役場窓口に備え付けの「河川愛護モニター募集要綱」をお読みの上、「応募用紙」に必要事項を記入し、郵送してください。

▼応募締切 5月7日(月)※必着

▼応募先

〒308-0841
茨城県筑西市二木成175
3番地

下館河川事務所 占用調整課
河川愛護モニター担当係

▼問い合わせ先

☎0296(25)2151

子どもの里親になりませんか

「親が病気やケガをしてしまった」、「親から虐待を受け、家庭においておけない」、「望まない妊娠をしてしまい、生まれてくる子を育てられない」等、様々な事情により家庭で暮らすことができない子どもたちがいます。里親制度は、このような子どもたちを実の親にかわり、家庭的な環境のもとで養育するための制度です。

栃木県では、より多くの県民の方々に里親制度について知っていただき、里親になっていたいただける方を求めています。里親になるためには特別な資格は必要ありません。子どもの養育に理解があり、熱意と愛情をもっていらっしゃる方で一定の要件を満たしていれば里親になることができます。

子どものために何かをしてあげたいと考えている方、子どもを養育してみたい方：あなたも子どもの里親になりませんか！！

里親になるためには、基礎研修と認定前研修を受けていただく必要があります。手続き等の詳細や里親制度に関しての問い合わせは左記までご連絡ください。

▼問い合わせ先

栃木県中央児童相談所 相談調査課 里親担当

☎028(665)7830
メール chuouou-ji@pref.tochigi.lg.jp

田中定一展

上三川町の画家、田中定一氏による個展。油彩画約25点が展示されます。※入場無料

- ▶日時=3月3日(土)～14日(水) 月曜休廊
午前10時～午後6時 (最終日は午後4時まで)
- ▶場所=ギャラリー・イン・ザ・ブルー
宇都宮市東宿郷3-1-9 あかねビル1F
- ▶問い合わせ先= 田中 ☎(56)4896

「かみたんメール」登録のお願い

町では、「かみたんメール」で防災・防犯情報や災害時の緊急速報、また、町からのお知らせやイベント情報を配信しています。QRコードかメールアドレスに空メールを送信して、かみたんメールへの登録をお願いします。

●QRコード



●空メールアドレス

kamitan-mail@sg-n.jp

▼問い合わせ先

企画課 情報広報係
☎(56)9117



こころの相談

開催日＝3月25日(日)
4月27日(金)
相談時間＝午前9時～午後0時20分
(1人あたり約1時間)
場所＝上三川いきいきプラザ
共用相談室
相談員＝カウンセラー
申込期間(予約制)
＝相談の1週間前まで(土日祝日は除く)
費用＝無料
▶問い合わせ先＝
健康課 成人健康係
☎(56) 9133

隣保相談

地域住民の生活上の相談、人権にかかわる相談に応じます。
▶日時＝3月10日(土)
午前10時～正午
▶場所＝東館南集会所
▶問い合わせ先＝
福祉課 福祉人権係
☎(56) 9128

法律相談

日時＝3月18日(日)
午前10時～午後1時(1人20分)
場所＝上三川いきいきプラザ
共用相談室
相談員＝栃木県弁護士会弁護士
申込期間(予約制)
＝3月1日(木)～16日(金)
費用＝無料
連絡先＝福祉課 福祉人権係
☎(56) 9128 FAX(56) 6868

心配ごと相談

日時＝第2・第4水曜日
午前9時～正午(祝日を除く)
場所＝上三川いきいきプラザ
共用相談室
内容＝日常生活上に生じる心配ごと、
困りごとなど
問い合わせ先＝
上三川町社会福祉協議会
☎(56) 3166

求職者とシニアのための 巡回相談会&巡回 セミナー

求職者のためのキャリアアカ
ウンセララーによる相談会・セ
ミナーと、シニア世代の社会
参加活動支援のための相談会
を開催します。(要予約)
とちぎジョブモール巡回相
談会・セミナーは雇用保険受
給中の就職活動の実績となり
ます。
▼期日＝3月15日(木)
▼場所＝栃木県河内庁舎40
1会議室(宇都宮市竹林町
1030012)
▼内容＝
①巡回セミナー
10時30分～正午

「企業が期待する女性従業員
員について」
②とちぎジョブモール巡回相
談会
午後1時～4時
・就職活動、スキルアップに
関するアドバイスなど
③とちぎ生涯現役シニア応援
センター「ふらつと巡回相談会
午後1時～4時
・セカンドライフに関するア
ドバイスなど
▼参加費＝無料
▼予約方法＝3月14日(水)ま
でに宇都宮労政事務所に申し
込む。

▼問い合わせ先＝
宇都宮労政事務所
☎028(626)3053

春の農作業を頼みた い方は、農業公社へ

「高齢化により農作業がっ
らくなつた。」「田植機が老朽
化した。」など、農作業でお困
りでしたら委託してみたいは
いかがですか。
町農業公社では、大型農業
機械等の効率的な利用により
コスト低減を図るため、春の
水稲作業の受委託斡旋をして
います。
▼斡旋農作業＝
あぜ塗、代掻き、田植え等
▼作業実施者＝
農業公社の農作業受託者と
して登録されている営農集団
及び認定農業者

▼問い合わせ先＝
(公財)上三川町農業公社
☎(56) 4312



【とちぎ救急医療電話相談】

大人(15歳以上)の救急電話相談
#7111 又は ☎028-623-3344 【毎日】午後6時～午後10時

【とちぎ子ども救急電話相談】

お子さんが急な病気やけがで心配なとき…
#8000 又は ☎028-600-0099
【月～土曜日】午後6時～翌朝8時
【日・祝日】午前8時～翌朝8時(24時間)

