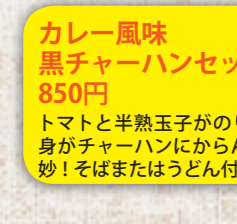




もう一品  
牛デミソース煮込み  
700円



もう一品  
もつ煮込み450円



カレー風味  
黒チャーハンセット  
850円  
トマトと半熟玉子がのり、黄身がチャーハンにからんで絶妙！そばまたはうどん付き



もう一品  
酒のつまみにもよく合うからあげ  
500円がおすすめ



サラダ、スープ付き



小上がり席のほかカウンター席も備わる  
●上三川町しらさぎ1-28-7 ●JR石橋駅から車で11分 ●17時30分～23時 ●水曜 ●6台



カレー風味でスパイシーに仕上げた

鉄板焼黒チャーハン750円  
アツアツの鉄板の上に黒チャーハンがのり、溶き卵を流し込んで食べる。玉子の焼き加減はお好みで

鉄板で音を立てて焼き上げる

●いざかや いこい  
居有屋 憩  
☎0285-56-0799 MAP P12B2

常連さんに愛される居酒屋さん。黒チャーハンに溶き卵を流し込み、半熟のままでもしっかり焼いてオコゲにするのもいい。澄んだスープはホタテベースで、かんぴょうが入っている。

**(BQグルメ研究会)** column

「上三川のまちおこし」のため、上三川の商工会、飲食店、農家の若手など、さまざまな人々で構成された研究会。研究開発したかみのかわ黒チャーハンは、イベントや学校給食にも採用されている。

家庭用黒ソース 480円はむかしなつかし館 (MAP P12B2) で  
イベント販売用のかみのかわ黒チャーハン

もう一品  
刺身盛り合わせ  
1人前1000円～  
(写真は2人前)



●てうちそば・かつぼう としみ  
手打ちそば・割烹 利美  
☎0285-56-7336 MAP P12B2

地元で愛されるそばと一品料理の店で、100%手打ちの田舎そばは、コシがありそばの風味が豊か。カレー風味の黒チャーハンには天かすが混ぜ込んであり、食感のアクセントになっている。

●上三川町上三川4465-2 ●JR石橋駅から車で8分 ●11～14時、17～21時 ●月曜 ●12台  
カウンターもあり、和風情緒あふれるそば処



天津黒チャーハン  
780円  
イカ墨で色づけた斬新なチャーハン。さらに天津(卵焼き)とあんがかかり、マイルドな口あたり

イカ墨入りの濃厚なチャーハン

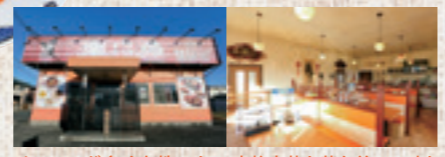


スープ付き。ランチタイムはワンドリンクサービス

●ちゅうかだいにんぐらくこうふく  
中華ダイニング 楽口福  
☎0285-55-0133 MAP P12B2

昼はランチ、夜はお酒とともに本格的な中国料理をリーズナブルに味わえる。イカ墨を使った黒チャーハンはコクと旨味があり、ふわふわの天津と中華風のあんとの相性が絶妙だ。

●上三川町しらさぎ2-26-9 ●JR石橋駅から車で10分 ●11～15時、17～24時 ●不定休 ●13台



メニューが多く女性でも入りやすい  
本格中華を落ち着いて味わえるダイニング



もう一品  
リーズナブルに味わえるまるやかなエビチリ780円



かみのかわ

黒チャーハンを喰らう！

「かみのかわ黒チャーハン」は、上三川町のまちおこしを目標に研究開発されたご当地グルメ。オリジナルのソースを使った香ばしいチャーハンは、一度食べたらくせになる味。各店自慢のサイドメニューもぜひ味わってみて！

各店で趣向を凝らした黒チャーハンを食べてみて



双子の上野さん



そばや定食などを気軽に味わえる店



家庭的な雰囲気の中で食事ができる

元祖かみのかわ黒チャーハンの店

唐揚げ入り黒チャーハン 860円  
チャーハンには上三川の野菜と、唐揚げを刻んで入れている。漬物、小鉢、味噌汁が付く

●おしよくじどころえのや  
御食事処うえ乃家  
☎0285-56-8509 MAP P12B2

主人とお母さん、双子の息子さんがきりもりする食事処。定食や丼など、どれもボリューム満点で、ご飯と味噌汁はおかわり自由。黒チャーハンは玉子と唐揚げとの相性が抜群だ。

●上三川町上三川4388-5 ●JR石橋駅から車で10分 ●11～14時、17～21時 ●水曜 ●20台

もう一品  
から揚げ500円に付くポテトサラダは自家製のジャガイモを使っている



イチジク風味黒チャーハン 650円  
具材はアスパラやトマト、玉子など。オリジナルのイチジクソースをブレンドしたまるやかな味わい

イチジクソースが味の決め手



●おしよくじどころあかほりしよくどう  
お食事処あか城食堂  
☎0285-56-7862 MAP P12B1

昭和の趣を感じられる昔ながらの定食屋さん。黒チャーハンにはアスパラやトマト、キュウリなどいろいろな旬野菜を加え、ピラフのような印象。スープが味わい深いラーメンにも定評がある。



店内にはテーブルのほか座敷もある  
●上三川町西汗1662-91 ●JR雀宮駅から車で15分 ●11～14時、17～20時 ●水曜 ●20台



セットでスープが付く