

お知らせ版



2歳児歯科健診のお知らせ

2歳のお子様を対象に「2歳児歯科健診」を実施いたします。歯科健診やブラッシング指導を通して、むし歯予防や生活習慣について見直していきましょう。

▼日にち 9月14日(木)

▼対象 2歳児

①平成27年4月～9月生まれのお子様
②平成26年10月～平成27年3月生まれのうち、平成28年度2歳児歯科健診未受診のお子様

▼受付 午後1時～2時45分
▼場所 上三川いきいきプラザ保健センター 検診ホール

▼持ち物 母子手帳、歯ブラシ、コップ、タオル、問診票

▼内容 歯科健診、染め出し、

ブラッシング指導等

(対象のお子様には、個人通知をしています。詳しくは通知をご覧ください。)

▼問い合わせ先 健康課 母子健康係

☎(56)91332

男性のための料理教室参加者募集

町の食生活改善推進員が男性でも簡単に作れる料理を紹介し、男性が一人暮らしを余儀なくされたときに、まづ困るのは毎日の食事です。外食や弁当、惣菜、加工食品でお腹を満たすことは出来ませんが、食事バランスの乱れは肥満や高血圧症、糖尿病などの生活習慣病を引き起こします。この機会に男性同士楽しく料理にチャレンジしてみましよう!

今月の納期
納期限10月2日(月)

国民健康保険税… 第3期
介護保険料…………… 第3期
後期高齢者医療保険料… 第3期

今月の休日納税相談

日時=9月24日(日)
午前 8時30分～
正午

場所=1階 税務課窓口

連絡先=税務課 納税係
☎(56)9121

上三川町 交通事故発生状況

	6月	7月
件数	6件	7件
負傷者数	9人	0人
死者数	0人	8人

国民健康保険被保険者証の更新について

平成29年10月1日から国民健康保険被保険者証が新しくなります。新しい被保険者証は、9月下旬に郵送いたしますので、10月1日以降は新しい被保険者証を使用してください。

また、有効期限が過ぎた古い被保険者証は誤使用を避けるため、必ずご自分で破棄するか、左記まで返却してください。

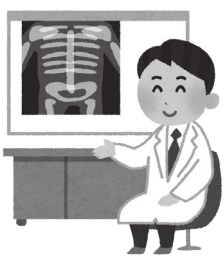
▼問い合わせ先 健康課 成人健康係
☎(56)91333

▼問い合わせ先 健康課 国保年金係
☎(56)91334

65歳以上の方は無料で結核検診を受診できます

9月24日から30日は「結核予防週間」です。

結核は今でも全国で1日あたり50人以上が感染しています。



高額介護(予防)サービス費の見直しについて

高齢化が進み介護費用や保険料が増大する中、サービスを利用している方と利用していない方との公平性を保つために平成29年8月1日より高額介護(予防)サービス費の見直しが行われました。

●主な改正点

世帯のどなたかが市町村民税を課税されている方の負担の上限額が月額37,200円から44,400円に引き上げられます。ただし、介護サービスを長期間利用している方に配慮し、同じ世帯の全ての65歳以上の方(介護サービスを利用していない方を含む)の利用者負担割合が1割の世帯は、年間446,400円(37,200円×12か月)の上限額が設けられ、年間を通しての負担額が増えないようにされます。(3年間の時限措置)

▼問い合わせ先 保険課 高齢者支援係

☎(56)9102

職場の健康保険に加入したとき、脱退したときは届出が必要です

会社に勤めることになり職場の健康保険に加入した場合や、その被扶養者になった場合、または、職場の健康保険をやめて国民健康保険に加入するときは、役場への届出が必要となります。

届出が遅れると、国民健康保険税が課税されたままに納付したり、職場の健康保険の資格を喪失した日まで遡って課税されたりしますので、14日以内に次のものを持参のうえ、住民生活課で手続きをお願いします。

【職場の健康保険に加入したとき】

- 届出に必要なもの
 - ・国民健康保険被保険者証
 - ・職場の健康保険証
- 【職場の健康保険をやめて、国民健康保険に加入するとき】
- 届出に必要なもの
 - ・職場の健康保険をやめた証明書(資格喪失証明書、退職証明書など)

▼問い合わせ先 保険課 国保年金係

☎(56)9134

平成29年度成年後見制度普及啓発講演会開催のお知らせ

認知症などにより判断能力が不十分となっても住み慣れた地域で尊厳ある生活と人生を維持できるよう、高齢者や支援者の方へ成年後見制度の啓発を目的とした講演会を開催いたします。

▼内容 認知症の事例に基づいた成年後見制度の基礎知識について

▼主催 上三川町地域包括支援センター

▼日時 10月12日(木)

午後1時30分～3時30分

▼対象者 成年後見制度、認知症に関心のある方

▼講師 公益社団法人リーガルサポートセンター 栃木支部

▼申込方法 上三川町地域包括支援センターへお電話にてお申し込みください。

▼申込締切 10月6日(金)

▼申込・問い合わせ先

上三川町地域包括支援センター

☎(56)5513

日赤会費へのご協力ありがとうございました。

5月に募集しました日本赤十字社会費(寄付金)は総額3,547,629円となり、日本赤十字社栃木県支部に送金いたしました。ご協力ありがとうございました。

この会費は、日本赤十字社が行う国の内外における災害救護活動を始め、血液事業や国際救援活動、社会福祉事業などの人道的活動の活動資金となります。

▼問い合わせ先

福祉課 福祉人権係

☎(56)9128



「かみたんメール」登録のお願い

町では、「かみたんメール」を災害時緊急速報の提供手段として活用しています。QRコードかメールアドレスに空メールを送信して、手続きを進めよう。

●QRコード



●空メールアドレス

t:kamitan-mail@sg-n.jp

▼問い合わせ先

企画課 情報広報係

☎(56)9117



町営住宅入居者募集

▶募集住宅・家賃月額＝

下町第一 町営住宅	2DK (昭和50年築)	1戸	10,400 ～20,500円
下町第二 町営住宅	3DK (昭和54年築)	2戸	12,600 ～24,800円
下町第二 町営住宅	3DK (平成3～5年築)	2戸	18,700 ～37,300円

▶受付期間＝9月1日(金)～15日(金)
(土日、祝日を除く)

※入居者の年収等により決まります。

※入居には、家賃の3か月分の敷金が必要です。

※入居可能日は、翌月1日になります。

▶問い合わせ先＝

建築課 計画係 ☎(56)9145

空き家等の適正管理のおねがい

空き家等の所有者等(相続人を含む。)は、常に空き家等を適切に管理する責任と義務があります。

つきましては、地域住民の迷惑にならないように、定期的に空き家等の修繕や敷地内の除草、樹木の伐採等の管理をお願いします。

▼問い合わせ先＝

建築課 計画係

☎(56)9145

住宅の耐震化について

「あなたのお住まい」地震への備えは大丈夫ですか？

昭和56年5月以前の基準で建築した木造住宅は、耐震性が不足している可能性があります。

このような昭和56年5月以前に建築した木造住宅について、耐震化を促進するために町では、耐震診断や耐震改修等への助成事業を実施しております。

また、耐震化に関するご相談についても、建築課にて受け付けております。

▼問い合わせ先＝

建築課 計画係

☎(56)9145

空き家等実態調査の実施について

前年度情報提供いただきました空き家等について実態調査を実施しております。

町から委託された業者が、現地に訪問し住宅及び敷地の写真撮影等を行いますので、ご理解とご協力をお願いいたします。

なお、委託された業者につきましては、町が発行した調査員証を携帯しております。

▼調査期間＝9月29日まで

▼委託業者＝

第一測工株式会社
(宇都宮市新町二丁目6番10号)

▼問い合わせ先＝

建築課 計画係

☎(56)9145

町営住宅入居者向け 駐車場募集

▼募集駐車場＝

下町共用駐車場 4区画

▼受付期間＝

9月1日(金)～15日(金)
(土日、祝日を除く。)

※町営住宅入居者または同居者のみ応募できます。

▼問い合わせ先＝

建築課 計画係

☎(56)9145

9月は受益者負担金の納付月です

受益者負担金とは下水道が整備された区域の人にその建設費の一部を負担していただく制度です。

10月2日(口座振替日は9月20日)は受益者負担金第二期分の納期限になりますので、分割納付をお選びになられたお客様につきましては、納期までに納付(前日までに口座残高の確認)いただきますようお願いいたします。

なお、納期を20日以上過ぎますと督促手数料が発生しますので、ご注意ください。

▼問い合わせ先＝

上下水道課 業務係

☎(56)9168

～ デマンド交通(かみたん号)のご案内 ～

Q. デマンド交通ってなに？

A. 予約型の乗り合いタクシーで、目的の場所まで送迎する交通手段だよ。事前に役場で利用登録をして、利用したい日時を電話で予約してね。

●問い合わせ先

- ・予約受付センター：0120-272-315 (通話料無料)
- ・上三川町役場企画課政策調整係：0285-56-9118



秋の交通安全

県民総ぐるみ運動

9月21日(木)～30日(土)の10日間、秋の交通安全県民総ぐるみ運動が開催されます。

子供と高齢者の交通事故防止を重点として実施します。

9月21日に上三川いきいきプラザ、9月29日にジョイフル本田宇都宮店の入り口付近で、午後4時30分から交通安全の啓発品を配布する予定ですので気軽にお越しください。

▶問い合わせ先＝

総務課 交通防災係

☎(56)9115

浄化槽を使用しているみなさんへ

浄化槽の定期点検を受けましょう

浄化槽は適正に管理することはもちろんですが、正しく使われないと悪臭が発生したり、川を汚したりして近所や下流の住民に迷惑をかける恐れがあります。

そのため、浄化槽の所有者(管理者)は浄化槽法に基づき、1年に1回、浄化槽が適正に管理され、正しく機能しているか確認するために、定期検

査(11条検査)を受けることが義務付けられています。

また、現在使用している浄

化槽の使用を廃止したときは、その日から30日以内に、「使用

廃止届出書」を上下水道課に提出することになっています。

下水道へ接続した等、浄化槽の使用を廃止した場合は忘

れずに提出してください。

▼問い合わせ先＝

上下水道課 業務係

☎(56)9168

統計調査員になりませんか

○統計調査員に登録できる方

年齢20歳以上で守秘義務を遵守し、知りえたことをもらさず、誠実に仕事に取り組んでいただける方で、税務・警察・選挙に直接関係のない方。

○調査員の身分と報酬

調査のたびに、国や県が任命する非常勤の公務員となります。任命期間は、統計調査ごとに2か月程度です。調査活動中に災害にあった場合には、公務災害が適用されます。調査の内容、受け持ちの件数などにより報酬が支払われます。

○募集期間

随時

○登録方法

統計調査員希望者登録カードに所定の事項を記入して、ご提出いただきます。

▼問い合わせ先＝

企画課 情報広報係

☎(56)9117

働く人の明日をつくる

総務省統計局では、10月1日現在で就業構造基本調査を実施します。

この調査は、日本の就業・不就業の実態を明らかにすることを目的としており、国が行う調査の中でも特に重要なものとされる「基幹統計調査」です。

9月下旬から、調査員が調査をお願いする世帯に伺いますので、調査の趣旨をご理解いただき、ご回答をお願いいたします。

▼問い合わせ先＝

企画課 情報広報係

☎(56)9117



労働

刑事

その他一般民事

離婚

金銭トラブル

栃木県弁護士会所属

相続

不動産問題

【弁護士】
石田 弘太郎 / 大谷 円香
小倉 崇徳 / 小島 文恵

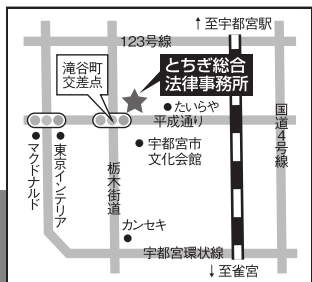
お気軽にご相談ください

とちぎ総合法律事務所

TEL:028-612-6130

〒320-0847 栃木県宇都宮市滝谷町20番20号 SSビル101

FAX 028-666-7255



上三川町男女共同参画計画策定委員会委員の募集

町では、男女共同参画社会の形成の推進を図るため、上三川町男女共同参画計画を策定するに当たり策定委員会の委員を募集します。男女共同参画について、ともに考えていただける方の応募をお待ちしております。

●募集概要

- ▼応募資格 Ⅱ 次のすべてに該当する人
- ・年齢20歳以上で町内に在住し、男女共同参画社会の実現に熱意や関心のある人。
- ※ただし、国や地方公共団体の議員、常勤の公務員を除く。
- ・在任期間の会議等に出席できる人。

▼募集人員 Ⅱ 2名

▼委嘱期間 Ⅱ 委嘱の日から計画策定作業が完了するまで
(平成30年3月末予定)

・応募期間 Ⅱ 9月4日(月)～20日(水)(土日、祝日を除く)
午前8時30分～午後5時15分

・選考方法 Ⅱ 申込書及び作文の書類選考
小論文テーマ「私が考えるこ
れからの男女共同参画社会」

▼問い合わせ先 Ⅱ

生涯学習課 生涯学習係
☎(56)9159

家族介護者交流事業のお知らせ

ご家族の介護をされている家族の方向士の交流、心身のリフレッシュを目的に家族介護者交流会を開催します。詳しい内容や日程については、お問い合わせください。

▼期日 Ⅱ 10月19日(木)～20日(金) 1泊2日

▼行先 Ⅱ 関東近郊

▼問い合わせ先 Ⅱ

在宅介護支援センター 友愛苑
☎(56)88805

在宅介護支援センター トータスホーム
☎(52)2220

在宅介護支援センター ふじやまの里
☎(56)0958

奨学金の返還を助成します(とちぎ未来人材応援事業)

▼対象 Ⅱ 県内の製造業に就職を希望し、日本学生支援機構第一種奨学金又は栃木県育英会奨学金を借りている
大学3年生・大学院修士1年生・短期大学1年生・高等専門学校4年生

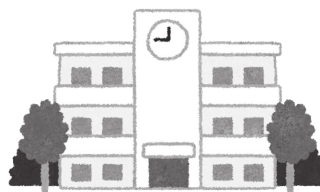
▼申込 Ⅱ 11月30日(木)までに申請書類を郵送又は持参

※詳しくは、県HPをご覧ください
るか、県労働政策課まで

○県ホームページ: <http://www.pref.tochigi.lg.jp/f06/work/koyou/koyou/mirajinzaiouensyougakukin.html>

▼問い合わせ先 Ⅱ

栃木県労働政策課
☎028(623)3224



「不動産無料相談会」開催

▼開催日時 Ⅱ 10月3日(火)
午前10時～午後3時

▼会場 Ⅱ

宇都宮市役所15A会議室

▼相談員 Ⅱ 栃木県不動産鑑定士協会所属の不動産鑑定士

▼相談項目 Ⅱ 不動産(土地・建物)の価格、地代、家賃、借地権の価格など

▼問い合わせ先 Ⅱ

栃木県不動産鑑定士協会
☎028(639)0556



**平成29年度
(公社)上三川町シルバー人材センター職員の募集**

希望される方は下記にお申し込みください。

- ▶募集人員=一般事務職員若干名
- ▶募集資格=通勤可能で普通自動車運転免許を有する方
- ▶受付期間=10月2日～31日
(土・日・祝日を除く)
- ▶申込方法=平成29年度上三川町シルバー人材センター職員募集要項(ホームページ)を参照してください。
- ▶問い合わせ先=
(公社)上三川町シルバー人材センター
☎(56)8766

認定農業者制度

認定農業者制度とは、農業者が農業経営基盤強化促進基本構想に示された農業経営の目標に向けて、自らの創意工夫に基づき、経営の改善を進めようとする「農業経営改善計画（5年後の経営目標）」を町が認定する制度です。

認定農業者は担い手農業者とも呼ばれ、経営所得安定対策や低金利での融資、農業者年金の保険料補助等、様々な支援策を受けることが可能となります。

農業経営改善計画は5年間の計画ですので認定を受けてから5年が経過した場合、再度認定を受けないと認定農業者の資格を失います。

詳細については、町農業公社にお問い合わせください。

▼問い合わせ先

(公財)上三川町農業公社

☎ 564312



上三川小学児童クラブ 支援員募集

▼資格

年齢・男女は問いません。

※経験者や保育士・教員の資格のある方歓迎

▼時間 平日の下校時刻から午後6時30分まで

週3回程度

詳しくは児童クラブまで

▼問い合わせ先

上三川小学児童クラブ

☎ 561848

「高齢者・障害者の人権あんしん相談」電話相談開設

法務省の人権擁護機関では、9月4日からの1週間を全国一斉「高齢者・障害者の人権あんしん相談」強化週間とし、人権擁護委員が高齢者・障害者に対する虐待等さまざまな相談に電話で応じます。秘密は厳守されますので、安心してご相談ください。

▼日時

9月4日(月)～10日(日)

午前8時30分～午後7時

(土・日は午前10時～午後5時)

栃木県農業大学校

平成30年度生学生募集

栃木県農業大学校では、本県農業の次代を担う資質の高い青年を、実践的教育により育成するため、次により学生を募集します。

▶募集人員＝

農業経営学科：25名

園芸経営学科：40名(野菜、花き、果樹の各専攻)

畜産経営学科：15名

▶出願期間＝

推薦入学試験：平成29年9月1日(金)～15日(金)

一般入学試験(前期)：平成29年11月20日(月)～12月4日(月)

一般入学試験(後期)：平成30年2月2日(金)～16日(金)

▶実施期日＝

推薦入学試験：平成29年10月27日(金)

一般入学試験(前期)：平成30年1月10日(水)

一般入学試験(後期)：平成30年2月23日(金)

▶合格発表＝

推薦入学試験：平成29年11月13日(月)

一般入学試験(前期)：平成30年1月29日(月)

一般入学試験(後期)：平成30年3月5日(月)

▶問い合わせ先＝

栃木県農業大学校事務部学生課

〒321-3233 宇都宮市上籠谷町1145-1

☎ 028(667)0711 FAX 028(667)4943

Eメール:nougyou-dai@pref.tochigi.lg.jp

▼問い合わせ先

宇都宮地方事務局

栃木県人権擁護委員連合会

▼問い合わせ先

栃木県労働政策課

☎ 0570(003)110

(ナビダイヤル)

2017とちぎ動物愛護フェスティバル開催

(各種イベント)

オリオンスクエア

(宇都宮市江野町8-3)

午前11時～午後3時

(記念講演)

栃木県庁東館4階講堂

(宇都宮市埴田1-1-20)

午前10時～11時

▼問い合わせ先

栃木県動物愛護指導センター

☎ 028(684)5458

記念講演・式典のほか、盲導犬公開実演、一日獣医さん体験コーナー等、たくさんの催し物があります。

▼日時 9月18日(月・祝)

こころの相談

開催日=9月24日(日)
10月27日(金)
相談時間=午前9時~午後0時20分
(1人約1時間)
場所=上三川いきいきプラザ
共用相談室
相談員=カウンセラー
申込期間(予約制)
=相談の1週間前まで(土日祝日は除く)
費用=無料
▶問い合わせ先=
健康課 成人健康係
☎(56)9133

隣保相談

地域住民の生活上の相談、人権にかかわる相談に応じます。
▶日時=9月9日(土)
午前10時~正午
▶場所=東館南集会所
▶問い合わせ先=
福祉課 福祉人権係
☎(56)9128

法律相談

日時=9月17日(日)
午前10時~午後1時(1人20分)
場所=上三川いきいきプラザ
共用相談室
相談員=栃木県弁護士会弁護士
申込期間(予約制)
=9月1日(金)~15日(金)
費用=無料
連絡先=福祉課 福祉人権係
☎(56)9128 FAX(56)6868

心配ごと相談

日時=第2・第4水曜日
午前9時~正午(祝日を除く)
場所=上三川いきいきプラザ
共用相談室
内容=日常生活上に生じる心配ごと、
困りごとなど
問い合わせ先=
上三川町社会福祉協議会
☎(56)3166

あなたがおすすめする健康づくり体験談募集中

健康自慢のみなさんが実践している健康法を募集していますので、みなさんのご応募をお待ちしています。

▼募集テーマⅡ

自分の健康管理のため行っている健康法とその効果

▼募集部門Ⅱ

○運動部門

(運動、スポーツなど)

○暮らし部門

(食事、生活習慣など)

○生きたい部門

(社会活動、趣味など)

▼対象者Ⅱ

本県の後期高齢者医療制度に加入している被保険者

▼応募方法Ⅱ

①健康づくり体験談(題名と本文。原稿用紙2~3枚程度)

②必要事項(応募部門・郵便番号・住所・氏名・生年月日・電話番号)を記入した

用紙(様式任意)

①と②を左記申込先にお送りください。

▼応募締切Ⅱ 9月29日(必着)

▼優秀作品Ⅱ

最優秀賞 1点

優秀賞 3点

旅行券3万円分

優秀賞 3点

商品券1万円分

優秀作品はホームページで公表します。

また、応募者全員にQUOカード(500円分)をお送りします。

▼申込・問い合わせ先Ⅱ

栃木県後期高齢者医療広域連合 総務課

〒320-0033

宇都宮市本町3-9

栃木県本町合同ビル2階

☎028(627)6805

e-mail:sounmu@koukirengou-

tochigi.jp



アンサンブルGEN宇都宮

町民ホールコンサート

▶日時=10月3日(火) 正午開始

▶場所=上三川町役場 町民ホール

▶問い合わせ先=

代表 佐久間 ☎(56)5657



上三川北地域福祉センターカレンダー

開館時間=午前8時30分~正午、午後1時~5時(●印は休館日)

	日	月	火	水	木	金	土
						1	2
9	3	4	5	6	7	8	9
	10	11	12	13	14	15	16
月	17	18	19	20	21	22	23
	24	25	26	27	28	29	30

上三川町北地域福祉センター
閉館のお知らせ

上三川町北地域福祉センターは平成29年9月末日をもって、閉館することになりました。皆様の長年にわたるご利用ありがとうございました。

▶問い合わせ先= ☎(56)6685