

# お知らせ版



## 赤ちゃんハイハイ大会 参加者大募集!

「ふれあい健康福祉まつり」

にて赤ちゃんハイハイ大会に参加する赤ちゃんを募集します。元氣いっぱいな赤ちゃんみんなで『よいいどん』してみませんか?

大会当日は、仮装も大歓迎です! 思い出づくりにぜひ、ご参加ください。

▼日にち 11月11日(土)

▼時間 11時～

▼開始 午前10時からレース開始

(受付: 午前9時～9時40分)

▼会場 上三川いきいきプラザ

2階 大会議室

▼対象 2歳以上のハイハイができる赤ちゃん

▼申込方法 直接お電話で健康課母子健康係まで申し込みいただくか、申込用紙に記入

し、健康課又は子育て支援センターに提出してください。(申込用紙は健康課、子育て支援センターにおいてあります。)

▼申込締切 11月1日(水)

※当日受付も可能ですが、人数把握のため、できるだけ事前にお申し込みください。

▼その他 大会当日は、赤ちゃんを呼ぶときに使うおもちゃやをご持参ください。

▼問い合わせ先

健康課 母子健康係

☎91332

## 10月は「骨髄バンク推進月間」です

骨髄移植は白血病などに対する有効な治療法ですが、骨髄などの提供者が必要です。患者さんに移植の機会が確保されるよう、骨髄バンクへの登録のご協力をお願いします。

今月の納期	
納期限10月31日(火)	
町県民税……………	第3期
国民健康保険税…	第4期
後期高齢者医療保険料…	第4期

今月の休日納税相談	
日時	10月29日(日) 午前 8時30分～ 正午
場所	1階 税務課窓口
連絡先	税務課 納税係 ☎569121

なお、町では骨髄などの提供者に次のとおり奨励金を交付しています。

① 提供者

2万円×入院等日数

(上限7日)

② ①の者が勤務する町内事業所

1万円×入院等日数

(上限7日)

詳細はお問い合わせください。

▼問い合わせ先

健康課 成人健康係

☎91333

## 元氣アップ栄養教室 「ヘルシーおもてなし料理」

栃木県では11月を「糖尿病予防・重症化防止強化月間」として実施します。糖尿病はかなり症状が進まないといわれないと自覚症状が出現しませんが、糖尿病と診断される前の段階でも合併症は進行し、の

ちに腎臓や目、神経にさまざまな障害を引き起こします。そこで本教室では血糖値を上げない対策を町保健師、管理栄養士がお伝えします。その他、クリスマスやお正月に役立つヘルシー料理を町の生活改善推進員が紹介いたします。ぜひご参加ください。

▼対象 上三川町民の方

(おおむね20歳～74歳くらい)

▼日程 11月30日(木)

▼時間 午前9時30分～

午後1時30分

▼場所 上三川いきいきプラザ

▼申込み 11月24日(金)までに健康課へご連絡ください。

▼費用 500円

▼持ち物 エプロン、三角巾(バンダナ)、スリッパ、タオル

▼定員 25名

▼問い合わせ先

健康課 成人健康係

☎91333

## 上三川町 交通事故発生状況

	7月	8月
件数	7件	5件
負傷者数	8人	5人
死者数	0人	0人

## かんたんフィットネス 教室(昼コース)参加者募集

ストレッチ、筋力トレーニングなどを実践し、生活習慣の改善をめざします。楽しみながら運動習慣を身につけてみませんか?

▼対象 町内在住の40歳～69歳の方(初回参加に限る)

▼定員 先着25名

▼日程 11月29日から平成30年3月7日までの毎週水曜日(全12回)

▼時間 午後1時～3時

▼場所 上三川いきいきプラザ

▼費用 540円

(セラバンド代)

▼申込締切 11月22日(水)

▼問い合わせ先

健康課 成人健康係

☎91333

☎5691333

☎5691333

**10月19日(木)『フッ素塗布』を実施します!**

町では、むし歯予防事業の一環として、『フッ素塗布』を実施します。今年度、最後の機会になりますので、対象のお子さんは、ご参加ください。

- ▼日にち 10月19日(木)
- ▼受付 午後1時～4時
- ▼場所 上三川いきいきプラザ保健センター 検診ホール
- ▼費用 無料
- ▼対象 平成23年4月2日～平成26年4月1日生まれのお子さん
- ▼持ち物 問診票・タオル・フッ素塗布の記録

※対象のお子さんには、ご案内を郵送しています。(予約不要)

※問診票(6月に郵送済み)を紛失された方は、当日、会場に配布いたします。

※『フッ素塗布の記録』をお持ちでない方には、会場で配布いたします。

※フッ素塗布当日に悪天候が予想される場合は、町ホームページ及びかみたんメールにて中止のお知らせをすることがあります。この機会に「かみたんメール」の登録をお願いします。

▼問い合わせ先 健康課 母子健康係 ☎9132

**小山地区医師会健康づくり 公開講座の開催について**

上三川町ふれあい健康福祉まつりで開催します。是非お越しください。

- ▶演題=在宅医療講演会「認知症の人に優しい街づくり」
- ▶講師=六角僚子 先生  
獨協医科大学看護学部  
在宅看護学領域教授  
特定非営利活動法人  
認知症ケア研究所代表理事
- ▶日時=11月11日(土) 午後1時～2時
- ▶会場=上三川いきいきプラザ 2階大会議室
- ▶入場料=無料
- ▶問い合わせ先=健康課 母子健康係 ☎(56)9132

**児童扶養手当制度について**

児童扶養手当とは?

父母の離婚等で、父又は母と生計を同じくしていない子どもが育成される家庭(ひとり親家庭等)の生活の安定と自立の促進に寄与し、子どもの福祉の増進を図ることを目的として支給される手当です。

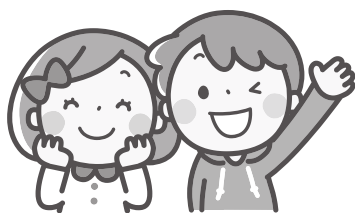
手当額(月額)は?

- 子ども1人の場合
  - 一部支給…42,290円
  - 全部支給…42,290円
- 子ども2人の場合
  - 一部支給…52,260円
  - 全部支給…52,280円
- 子ども3人目以降の加算額(1人につき)
  - 全部支給…5,990円
  - 一部支給…5,980円
  - 3,000円

手当を受給するためには?

町への申請が必要となりますので、支給要件に該当する方は、福祉課子ども・子育て係へお問い合わせください。手当は、申請の翌月分から支給開始となります。

▼問い合わせ先 福祉課 子ども・子育て係 ☎(56)9130



**戦没者等のご遺族の皆さまへ**

戦没者等の遺族に対する特別弔慰金(第十回特別弔慰金)の請求期間が近づいています。平成30年4月2日までに請求ください。

▼支給対象者

平成27年4月1日において、「恩給法による公務扶助料」や「戦傷病者戦没者遺族等援護

法による遺族年金」等を受けられる人(戦没者等の妻や父母等)がない場合に、次の順番による先順位のご遺族お一人に特別弔慰金が支給されます。

▼順番

- (1)平成27年4月1日までに戦傷病者戦没者遺族等援護法による弔慰金の受給権を取得した人
- (2)戦没者等の子
- (3)戦没者等の①父母②孫③祖父母④兄弟姉妹
- ※戦没者等の死亡当時、生計関係を有していること等の要件を満たしているかどうかにより、順番が入れ替わります。
- (4)右記(1)から(3)以外の戦没者等の三親等内の親族(甥、姪等)

※戦没者等の死亡時まで引き続き1年以上の生計関係を有していた人に限ります。

▼支給内容

額面25万円、5年償還の記名国債

▼問い合わせ先

福祉課 福祉人権係 ☎(56)9128

### 児童手当の支払いについて

10月10日は、児童手当(6ヶ月分)の支払日となります。支払金額等につきましては、10月上旬に「児童手当支払通知書」を個別に送付いたしますので、ご確認ください。

なお、6月に依頼しました「児童手当現況届」の提出がまだお済みでない方につきましては、6月分以降の支払いが一時差し止めとなっておりますので、至急ご提出をお願いします。

▼問い合わせ先 福祉課 子ども・子育て係 ☎9130

### ヘルプマークの配布が始まりました

援助や配慮を必要としていることが、外見からは分かりにくい方がいます。そうした方々が、周囲の方に配慮が必要としていることを知らせ、援助が得やすくなるよう栃木県では「ヘルプマーク」を導入しました。上三川町では、役場福祉課にて配

布しています。

▼配布対象者 配慮や支援を必要としていることが外見からは分からない方

▼問い合わせ先 福祉課 福祉人権係 ☎9128

### サポートファイルを作成しました

障がいのある人や支援が必要な人が、乳幼児期から成人期まで一貫した支援を受けることができるようサポートファイル「手のひら」を作成しました。

サポートファイルは、本人や保護者の方が管理し、関係機関や支援者に提示することで、保護者からの説明の負担軽減、本人の正確な情報が伝えられます。

サポートファイル「手のひら」は福祉課、健康課にて配布しております。町ホームページからダウンロードすることも可能です。

▼配布対象者 障がいのある人や支援が必要な人、お子様の発達に心配のある人

▼問い合わせ先 福祉課 福祉人権係 ☎9128

### 医療費の自己負担が高額になったとき(高額療養費)

同じ月内の医療費の自己負担が限度額を超えたとき、申請して認められると自己負担限度額を超えた分が高額療養費としてあとから払い戻されます。なお、自己負担の限度額は年齢や区分によって異なります。詳しくは下記までお問い合わせください。

高額療養費の申請方法

国保では、高額療養費の支給対象となった方に、「高額療養費支給申請のご案内」を診療月から約3ヶ月後を目途に送付します。ご案内が届きましたら、医療機関の領収書を添えて保険課窓口にて申請してください。

高額療養費の申請には医療機関の領収書が必要です。なくさずに保管しましょう！

※領収書が不足していますと、申請を受け付けることができない場合もありますので、ご注意ください。

窓口での自己負担を限度額までに抑えることができます。事前に「限度額適用認定証」の交付を国保に申請し、認定証を医療機関に提示することにより、窓口での負担が自己負担限度額までとなります。

※70歳以上の方は住民税非課税世帯のみに限度額適用認定証が交付されます。

▼問い合わせ先 保険課 国保年金係 ☎9134

### 可燃性粗大ごみの受け入れを一時停止について

クリーンパーク茂原の可燃

性粗大ごみの破砕機は、性能を維持するための定期的な点検や修繕が必要となります。そのため、次の期間中に修繕工事を実施するため、搬入及び処理することができませんのでお知らせします。

▼搬入停止期間 11月20日(月)～24日(金)

▼搬入できないごみ 可燃性の粗大ごみ(植木や家具等)

▼問い合わせ先 住民生活課 生活環境係 ☎9131

クリーンパーク茂原 ☎028(654)0018

### 町営住宅入居者募集

▶募集住宅・家賃月額＝

下町第一 町営住宅	2DK (昭和50年築)	1戸	10,400 ～20,500円
	3DK (昭和54年築)	2戸	12,600 ～24,800円
下町第二 町営住宅	3DK (平成3～5年築)	2戸	18,700 ～37,300円

▶受付期間＝10月2日(月)～13日(金)  
(土日、祝日を除く)

※入居者の年収等により決まります。  
※入居には、家賃の3か月分の敷金が必要です。  
※入居可能日は、翌月1日になります。

▶問い合わせ先＝

建築課 計画係 ☎9145

**10月は マイバッグ強化月間です。**

マイバックを持参して買い物をするのは今すぐ誰でもできる身近なエコ活動です。ごみの減量化、地球温暖化防止のためにも環境にやさしい買い物心がけましょう。

▼問い合わせ先

住民生活課 生活環境係  
☎(56)9131

**家屋を取り壊したら**

固定資産税は毎年1月1日現在、土地・家屋・償却資産を所有している方に課税されます。

町では、家屋の新增築・取り壊しの調査に努めています

が、特に取り壊しの場合、把握できないことがありますので、家屋を取り壊した方又は取り壊す予定のある方は、税務課までご連絡ください

ようお願いします。

▼問い合わせ先

税務課 資産税係  
☎(56)9123

**町営住宅入居者向け 駐車場募集**

▼募集駐車場  
下町共用駐車場  
4区画

※町営住宅入居者または同居者のみ応募できます。

▼問い合わせ先

建築課 計画係  
☎(56)9145

**JAうつのみや 上三川地区農業祭**

▶日時=11月12日(日)  
午前9時～午後2時30分

▶会場=  
JAうつのみや  
上三川営農経済センター

▶問い合わせ先=  
JAうつのみや  
上三川地区農業祭実行委員会

☎(55)1515



**栃木県市町村総合事務組合職員採用試験のご案内**

▼職種・採用予定人員  
一般事務 若干名

▼受験資格

昭和63年4月2日から平成8年4月1日までに生まれた方

▼日程

第1次試験 11月19日(日)

第2次試験 12月中旬

▼試験内容

第1次試験 教養試験

(高等学校卒業程度)・適応性検査

第2次試験

作文試験・口述試験

▼試験会場

栃木県自治会館

▼申込書

栃木県市町村総合事務組合において試験案内・申込書を配布します。申込書は、当事務組合のホームページからダウンロードもできます。

▼申込受付期間

10月16日(月)～30日(月)

「必着」

(午前8時30分～午後5時15分、土日祝日を除く)

▼問い合わせ先

栃木県市町村総合事務組合

総務課

☎028(625)3011

ホームページ

<http://www.tss.or.jp/>

[jimu/index.shtml](http://www.tss.or.jp/jimu/index.shtml)

**不正軽油撲滅強化月間について**

◎毎年10月は全国不正軽油撲滅月間です。

◎不正軽油に関する情報をお寄せください。

※不正軽油とは、軽油引取税の脱税を目的に、軽油代替燃料として灯油や重油を混和する等して使用するものです。

知事の承認を受けずに自動車の燃料として灯油や重油などを使用すると、罰則の適用を受けることがあります。

※不正軽油に関わった者はすべて罰則の対象になります。 ※不正軽油に関する情報は、「不正軽油110番」にお寄せください。

▼問い合わせ先

不正軽油110番 栃木県

税務事務所 軽油引取税調査担当

☎02822(23)3862



労働

刑事

その他一般民事

離婚

金銭トラブル

栃木県弁護士会所属

相続

不動産問題

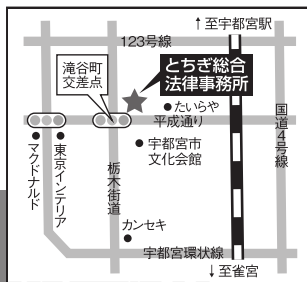
【弁護士】  
石田 弘太郎 / 大谷 円香  
小倉 崇徳 / 小島 文恵

お気軽にご相談ください

**とちぎ総合法律事務所**

TEL:028-612-6130

〒320-0847 栃木県宇都宮市滝谷町20番20号 SSビル101 FAX 028-666-7255



栃木県労働委員会による労働相談会のお知らせ

●宇都宮会場

▼日時

10月19日(木)午後1時～7時

10月20日(金)午後1時～7時

10月21日(土)午前11時～午後5時

▼場所

福田屋ショッピングプラザ宇都宮店 3階大催事会場前特設会場

(宇都宮市今泉町237)

●大田原会場

▼日時

10月27日(金)

午後1時～7時

▼場所

トコトコ大田原3階市民交流センター 小会議室1

(大田原市中央1-3-15)

▼対応者

栃木県労働委員会委員(弁護士等)

▼相談内容

労働関係のトラブル

※費用無料、予約者優先(当日参加も可)、相談時間1時間以内(目安)

▼問い合わせ先

栃木県労働委員会事務局

028(623)3337

農業の確定申告書作成をパソコンで

農業経営者を対象に、農業

経営簿記パソコン研修会を開催します。

税制面で有利な複式簿記帳での青色申告を行う内容となっております。

初心者の方でも親切な指導により、マスターすることができます。

▼開催日

11月17日(金)・21日(火)、12月5日(火)・6日(水)、これ以降の5回分は未定(申込者には12月下旬にお知らせします。)

▼時間

午後6時30分～8時30分

▼会場

農村環境改善センター研修室

▼対象者

農業経営に意欲のある農業者及び認定農業者

▼内容

初期設定項目入力から確定申告書作成まで

▼持参するもの

ノート型パソコン

▼受講料

5,000円(受講が1回でも9回でも同一料金となります。)

▼申込先

(公財)上三川町農業公社(上三川町農村環境改善センター内)

▼申込締切

10月31日(火)

▼その他

初めて受講する方

SPO×KON (スポーツ婚活)開催!!

今年のSPO×KONは、パークゴルフとバーベキューです。

▶対象=30代、40代の男女

▶日時=11月23日(木・祝)

午前9時30分

▶場所=かみのかわパークゴルフ場

▶定員=男女各10名

▶料金=男性4,000円 女性2,000円

▶申込み方法=

氏名・住所・年齢・電話番号・メールアドレスを添えて下記 アドレスまでメールでお申込みください。

▶申込締切=10月31日(火)まで

▶問い合わせ先=かみスポクラブ

Eメール:kamisupo@gmail.com

農機具・農業資材のリースサイクル制度

「譲っても良い」という農機具・農業資材をお持ちの方、

また新たに農機具・農業資材をお探しの方は、下記へご連絡ください。

▼問い合わせ先

産業振興課

☎9136

(公財)上三川町農業公社

☎4312

J A うつのみや上三川管

農経済センター

☎1515

栃木県育英会奨学生・入寮者募集

栃木県育英会では、平成29年度に進学予定の人を対象に、

月額貸与奨学生、入学一時金奨学生及び東京学生寮入寮者を募集します。

▼奨学生・入寮者募集期間

10月2日(月)～11月15日(水)

は、ソフト料58,320円(消費税込)が別途かかります。

▼問い合わせ先

(公財)上三川町農業公社

☎4312

www.tochiku.sakura.ne.jp)

からも願書等のダウンロードが可能です。

※栃木県育英会では、奨学金の貸付原資となる善意の寄付金を募集しています。なお、

寄付金の振込書等は、町教育委員会及び県内足利銀行の各支店等にあります。詳細は、

電話でお問い合わせください。

▼問い合わせ先

栃木県育英会事務局

☎28(623)3459

○お詫びと訂正

9月号掲載の記事の中で、一部誤りがございました。訂正してお詫び申し上げます。

P27 交通事故発生状況

(誤)7月 負傷者数0人 死者8人(正)7月 負傷者数8人 死者0人

P37 催し物情報「食育」交流会

▼申込・問い合わせ先

〒281-0201 栃木県鹿沼市郷土食を考える集い実行委員会

(誤)※平日・午前2時～午後4時(正)※平日・午後2時～午後4時

31

## 国指定史跡上神主・茂原官衙遺跡シンポジウムを開催します

- ▶日時＝11月12日(日)  
午前10時～午後3時30分(※受付9時30分～)
- ▶会場＝宇都宮市立東図書館内 東市民活動センターホール(宇都宮市中今泉3-5-1)
- ▶内容＝  
〈基調講演〉  
藤井 恵介 先生(東京大学大学院教授)  
〈事例報告〉  
「下野薬師寺」山口 耕一 氏(下野市教育委員会)  
「長者ヶ平官衙遺跡」木下 実 氏(日本考古学協会会員)  
「那須官衙遺跡」眞保 昌弘 氏(国士舘大学准教授)  
〈パネルディスカッション〉  
司会 橋本 澄朗 (元栃木県考古学協会会長)
- ▶主催＝宇都宮市教育委員会 上三川町教育委員会
- ▶定員＝300名(要事前申込)
- ▶申込・問い合わせ先＝  
生涯学習課 生涯学習係 ☎(56)9159

### 消費税軽減税率制度 説明会のご案内

宇都宮税務署では、事業者の方を対象として、消費税の軽減税率制度に関する説明会を開催します。

多くの事業者の方に関係のある制度ですので、ぜひ説明会にお越しください。

消費税の軽減税率制度は、平成31年10月1日からの消費税率の10%への引上げと同時に

に実施されます。

軽減対象品目の取扱いがある消費税の課税事業者の方だけでなく、例えば、会議費や交際費として飲食料品等を購入する事業者の方や、消費税の免税事業者の方も、取扱商品の適用税率の確認や適用税率ごとの区分経理など、制度の実施に向けた準備が必要となります。

▼日時＝  
10月24日(火)・25日(水)

午前10時30分～11時40分  
午後1時～午後2時10分  
場所＝  
上三川町中央公民館  
(上三川町大字上三川3970)

▼問い合わせ先＝  
宇都宮税務署

法人課税第一部門

☎028(621)2151  
(自動音声案内番号)

### 税の百人一首作品を募集

▼募集内容＝税に関するものをテーマにした短歌。自作・未発表のものに限りません。

▼応募方法＝税務課、宇都宮税務署(宇都宮市昭和2丁目1番7号)に置いてある応募用紙又は郵便はがき(作品・住所・氏名・職業・年齢・電話番号を明記)で応募してください。

▼応募期限＝  
11月2日(木)(必着)

▼応募宛先＝  
〒320-0857 宇都宮市鶴田2丁目21番14号 公益社団法人宇都宮法人会内「税の百人一首」実行委員会事務局

▼その他＝優秀作品には賞を贈呈し、作者の氏名とともに税の普及啓発活動に活用します。なお、作品は返却しません。

▼問い合わせ先＝

「税の百人一首」実行委員会事務局

☎028(648)9466



### 精神障害サポート教室

統合失調症について、正しい知識・新しい情報・対応方法などを学ぶ教室が開催されます。

▼日程・内容＝

①11月8日(水)

統合失調症と薬の基礎知識

②12月14日(木)

精神保健福祉の変遷と家族や行政等周囲の対応

③平成30年1月11日(木)

当事者の体験から学ぶ&社会資源・サービスについて

## 安心塗装の丸宇興業(株)

丸宇興業のリフォームで二重丸◎ 100

県内初、リフォームでTポイント進呈中  
い ろ よ く まんてん

☎ 0120 164910点

日産・磯川緑地公園となり

- ▼時間＝午後2時～4時
- ▼会場＝栃木県庁小山庁舎4階大会議室  
(小山市犬塚3-1-1)
- ▼対象＝関心のある方どなたでも(本人・家族・支援者等含む)
- ※要申込み。各回3日前までにお申込みください。
- ▼問い合わせ先＝  
栃木県南健康福祉センター  
健康支援課  
☎0285(22)6192  
(平日午前9時～午後5時)

### こころの相談

開催日=10月27日(金)  
11月26日(日)  
相談時間=午前9時~午後0時20分  
(1人約1時間)  
場所=上三川いきいきプラザ  
共用相談室  
相談員=カウンセラー  
申込期間(予約制)  
=相談の1週間前まで(土日祝日は除く)  
費用=無料  
▶問い合わせ先=  
健康課 成人健康係  
☎(56)9133

### 隣保相談

地域住民の生活上の相談、人権にかかわる相談に応じます。  
▶日時=10月14日(土)  
午前10時~正午  
▶場所=東館南集会所  
▶問い合わせ先=  
福祉課 福祉人権係  
☎(56)9128

### 法律相談

日時=10月15日(日)  
午前10時~午後1時(1人20分)  
場所=上三川いきいきプラザ  
共用相談室  
相談員=栃木県弁護士会弁護士  
申込期間(予約制)  
=10月2日(月)~13日(金)  
費用=無料  
連絡先=福祉課 福祉人権係  
☎(56)9128 FAX(56)6868

### 心配ごと相談

日時=第2・第4水曜日  
午前9時~正午(祝日を除く)  
場所=上三川いきいきプラザ  
共用相談室  
内容=日常生活上に生じる心配ごと、  
困りごとなど  
問い合わせ先=  
上三川町社会福祉協議会  
☎(56)3166

### 平成30年度「児童福祉週間」標語の募集について

毎年5月5日の「こどもの日」から1週間を「児童福祉週間(5月5日~11日)」と定めて、児童福祉の理念の普及・啓発のための各種行事を行っています。平成30年度の児童福祉週間に向けて、その象徴となる標語を募集します。詳細については、(公財)児童育成協会のホームページ(<http://www.kodomonoshiro.or.jp/jigyohyougo>)を御参照いただくか、下記のお問い合わせ先まで御照会ください。

▼募集期間  
9月1日(金)~  
10月20日(金)

▼募集内容  
元気で頑張る子どもたちを  
応援する標語や未来に向けて  
の子どもたちからのメッセージ  
となる標語。

▼主催者  
厚生労働省、(社福)全国  
社会福祉協議会、(公財)児  
童育成協会

▼問い合わせ先  
(公財)児童育成協会 事業  
部 標語募集係  
☎(03)3498)4592

▼問い合わせ先  
栃木県立国分寺特別支援学校  
☎(0285)44)5121

### 栃木県立国分寺特別支援学校交流学習発表会

### 上三川絵手紙展 15年の歩み

### 「検査と健康展」開催のお知らせ

▼お問い合わせ先  
「おおぞら祭」のお知らせ  
▼会場  
栃木県立国分寺特別支援学校  
▼日時  
11月3日(金)  
午前9時30分~  
午後2時25分

▼内容  
小学部・中学部・  
高等部・訪問教育学級の  
頃の学習成果・交流活動の  
発表(演技発表、作業製品  
販売、模擬店、作品展など)

▼お問い合わせ先  
上三川絵手紙展実行委員会  
☎(56)3068(猪瀬)

▼日時  
11月26日(日)  
午前10時から午後1時  
▼会場  
上三川いきいきプラザ  
▼内容  
肺機能検査、物忘れ  
相談プログラム、簡易血糖  
検査、血管年齢測定、医師による健康相談  
▼参加費  
無料  
▼問い合わせ先  
栃木県臨床検査技師会  
☎(028)622)3991  
(月~木 午前10時~午後3時)

