

上三川いきいきプラザ

TEL 0211-0211
FAX 0211-0212

夜の大人お菓子教室

▼日時 11月15日(水)
午後6時～8時

▼対象 一般男女(12名)

▼参加費 2,300円

パンクッキング(初級)

▼日時 11月7日(火)

▼対象 一般男女(24名)

▼参加費 1,500円

パンクッキング(中級)

▼日時 11月8日(水)

▼対象 一般男女(24名)

▼参加費 1,800円

大人料理教室

～上三川を食らう～

▼日時 11月29日(水)

▼対象 一般男女(24名)

▼参加費 1,000円

紙バンド手芸教室

▼日時 11月14・28日(火)

▼対象 一般男女(10名)

▼参加費 800円(2回分)

スクラップブックング

▼日時 11月16日(木)

▼対象 一般男女(8名)

▼参加費 1,200円

午前10時～正午

▼対象 一般男女(8名)

▼参加費 1,200円

▼参加費 1,200円

こどもお菓子教室

▼日時 11月11日(土)

▼対象 小・中学生(24名)

▼参加費 1,000円

キッズキッチン

▼日時 11月25日(土)

▼対象 3才～小学生(20名)

▼参加費 2,000円

親子お菓子教室

▼日時 11月18日(土)

▼対象 3才以上親子(各12組)

▼参加費 各1,500円

こどもデコ教室

▼日時 11月11日(土)

▼対象 3才以上親子(各12組)

▼参加費 各1,500円

手作り木工教室

▼日時 11月26日(日)

▼対象 小・中学生(各24名)

▼参加費 各500円

年中・小学生(2年生)

▼参加費 各500円

以下は保護者同伴・各12組

▼参加費 各500円

▼参加費 各500円

▼参加費 各500円

▼参加費 各500円

▼参加費 各500円

▼参加費 各500円

ベビーマッサージ教室

▼日時 11月14・21日(火)

▼対象 2～6ヶ月の親子(火)

▼参加費 1回1,500円

ベビ योग

▼日時 11月25日(土)

▼対象 10時30分～11時30分

▼参加費 1組500円

節分豆まき

▼日時 11月28日(火)

▼対象 1歳～3歳の親子(25組)

▼参加費 1組1,000円

年末年始の休館日のお知らせ

12月29日(日)～1月3日(金)までは、年末年始のため、休館となります。



☆プールから

12月29日(日)～1月3日(金)は休館日です。この間のスクールはお休みとなりますので、お間違えのないようお願いいたします。

12月2日(月)は特別振替

対象日となります。対象の方は11月2日(土)～1月18日(土)の間にお手続きをお願いいたします。

1月からのベビースイミングのお申込みは、12月1日(日)～です。

☆浴室から

今月のイベント風呂は「ゆづ」の湯です。

上三川いきいきプラザ 休館日 12月2日(月)

営業時間	月～金曜日	土・日・祝日
プール・マシン エアロスタジオ	午前 9時30分～ 午後 10時00分	午前 9時30分～ 午後 9時30分
浴室・大広間 カラオケルーム	午前 9時30分～ 午後 10時30分	午前 9時30分～ 午後 9時30分
サウナ	午前 10時00分～ 午後 9時30分	午前 10時00分～ 午後 8時30分

マシン・エアロビクス スタジオからのお知らせ

○幼児教室のご案内

◆体操教室 幼児コース

〈日 時〉火・水曜日 午後3時30分～午後4時20分
土曜日 午後0時30分～午後1時20分

〈対 象〉年中～年長

〈月会費〉各クラス 3,780円(年48回)

◆HIPHOP教室 Kinderコース

〈日 時〉木・金曜日 午後3時45分～午後4時35分

〈対 象〉5歳～年長

〈月会費〉各クラス 3,780円(年48回)

入会について

- ・お申込み手続きは、1階事務所にて随時承っております。
- ・詳しくはスタッフまでお気軽にお問い合わせください。

乳幼児健診等【保健センター】

乳幼児健診			
4ヶ月児健診	10ヶ月児健診	1歳6ヶ月児健診	3歳児健診
12月16日(月) 平成25年8月生	12月6日(金) 平成25年1月生	12月13日(金) 平成24年5月生	12月2日(月) 平成22年11月生
1月20日(月) 平成25年9月生	1月10日(金) 平成25年2月生	1月17日(金) 平成24年6月生	1月14日(火) 平成22年12月生
実施時間 実施場所	午後0時30分～(受付:午後0時30分～1時15分) 検診ホール		

育児相談 ※要予約	
妊産婦・乳幼児とその保護者 (母子手帳をお持ちください。)	
12月 5日(木)	1月 8日(水)
12月11日(水)	1月15日(水)
12月17日(火)	1月23日(木)
12月20日(金)	1月31日(金)
実施時間 実施場所	午前10時～正午・午後1時～3時 育児相談室

各種教室 ※要予約			
プレママ・パパ教室		すくすく離乳食教室	
12月14日(土) 妊娠生活編:妊婦	1月25日(土) 沐浴編:両親	12月12日(木) 平成25年7月生	1月22日(水) 平成25年8月生
実施時間:午前10時～正午 (受付:9時40分～50分) 実施場所:検診ホール		実施時間:午前10時～正午 (受付:9時40分～50分) 実施場所:栄養指導室	

栄養面で心配な方は、
栄養相談を
実施しています。
母子健康係まで
ご連絡ください。



▶問い合わせ先=健康課 母子健康係 ☎56 9132

詳細は、センターや町ホームページでお知らせしております。

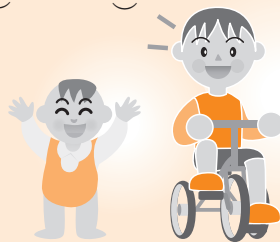
☎56 2043

- ▼開館日 月曜日～金曜日(祝日、年末年始を除く)
- ▼時間 午前9時～午後4時
- ※12月18日(水)は、午後1時～4時
- ▼利用料 無料
- ▼問い合わせ先
- ▼子育て支援センター「あつたかひろば」

- ▼発育測定
- ▼日時 12月6日(金)午前10時～11時30分
- ▼ママの製作教室
- ▼「クリスマスリース作り」
- ▼日時 12月10日(火)午前10時
- ▼定員 先着15名 事前申し込み必要
- ▼キッズサロン
- ▼日時 12月12日(木)午前10時
- ▼対象 1歳以上の親子(申し込み不要)
- ▼ベビースalon
- ▼日時 12月13日(金)午前10時
- ▼対象 1歳までの親子(申し込み不要)
- ▼クリスマス会
- ▼日時 12月17日(火)午前10時
- ▼定員 先着50組 事前申し込み必要

12月行事予定

上三川町子育て支援センター 『あつたかひろば』



上三川北地域福祉センターカレンダー

開館時間=午前8時30分～正午、午後1時～5時(●印は休館日)

日	月	火	水	木	金	土	日	月	火	水	木	金	土	
1	2	3	4	5	6	7	1	5	6	7	8	9	10	11
12	8	9	10	11	12	13	14	12	13	14	15	16	17	18
月	15	16	17	18	19	20	21	19	20	21	22	23	24	25
	22	23	24	25	26	27	28	26	27	28	29	30	31	
	29	30	31											

▶問い合わせ先=☎56 6685



H25.10月 交流会の様子