

news

お知らせ版

町臨時保育士の募集

希望される方は登録制になつていきますので、左記に申し込みください。

▼資格条件 保育士の資格を有する方

▼勤務場所 町内の公立保育所

▼申し込み・問い合わせ先 健康福祉課 子育て支援係

☎ 9130

太陽光発電の補助金 申請はお済みですか？

町では、地球温暖化防止対策の一環として、住宅用太陽光発電システムを導入する方を対象に費用の一部を助成しています。

今年度分の申請は3月31日まで受け付けます。町ホームページもご覧ください。補助金交

付申請書等がダウンロードできます。

▼問い合わせ先 詳細は生活環境係までお問い合わせください。

▼問い合わせ先 住民生活課 生活環境係

☎ 9131

祝日も収集します

これまで祝日および振替休日には「新聞・チラシ、ダンボール、雑誌・その他の紙、紙パック(牛乳パックなど)、布類、ビールびん、二升びん」、「危険(有害)ごみ」は収集しませんでした。4月より祝日および振替休日も収集します。

※土日・年末年始を除きます。

▼問い合わせ先 住民生活課 生活環境係

☎ 9131

町営住宅入居者募集

▼募集住宅 愛宕町営住宅

3DK 1戸

▼募集住宅 下町第一町営住宅

2DK 2戸

▼受付期間 3月1日(火)～15日(火)(土日祝日を除く)

▼家賃月額 愛宕

9,600円

下町第一

11,300円

222,600円

※入居者の年収等により決まります。

※入居には、家賃の3か月分の敷金が必要です。

▼問い合わせ先 都市建設課 管理係

☎ 9146

石橋駅東口エレベーター運行開始

JR石橋駅の東口エレベーターが4月1日から運行開始します。

東西口にエレベーターが設置されたことにより、駅の東西を結ぶ自由通路を利用される高齢者や障がい者等、多くの方々の利便性の向上が図れます。

▼問い合わせ先 企画課 政策調整係

☎ 9118



まじゅう 善意銀行(敬称略)

匿名

1,000円(第21回)

北小地区社会福祉協議会

2,335円(第8回)

匿名 未使用切手

50円×16枚・80円×16枚

匿名

【社会福祉協議会へ】
10,000円(第1回)

※【内は指定払い出し先です。寄付時に用途の指定がある場合には、指定先に払い出します。

皆さんの温かいご支援が、まじゅうの未来を拓きます。

保健福祉業務嘱託員募集

▼募集職員＝①家庭相談員1名 ②保健師1名

▼応募資格＝

①の要件

- ・児童福祉司の有資格者
- ・大学において、心理学、教育学又は社会学を専修し卒業した者
- ・社会福祉士、精神保健福祉士の有資格者
- ・保健師、助産師、保育士の有資格者等

※上記のいずれかに該当する方で、児童福祉に熱意がある方

②の要件

- ・保健師の有資格者

▼勤務時間＝週30時間

▼報酬＝①月額165,000円 ②月額180,000円

▼採用予定＝4月1日

▼応募方法＝市販の履歴書(写真を貼付)に必要事項を記入し、資格証明書の写しを添付して3月15日(火)までに健康福祉課まで持参してください。

▼選考方法＝面接等により選考いたします。

▼募集要項＝健康福祉課窓口で配布、またはホームページに掲載しています。

▼問い合わせ先＝

①健康福祉課 子育て支援係

☎(56) 9130

②健康福祉課 健康増進係

☎(56) 9132

県ひとり親家庭等 在宅就業支援事業 参加者募集

県ではひとり親家庭等の在宅就業支援事業の参加者を募集しています。

▼対象者＝県内にお住まいの母子家庭の母、父子家庭の父、寡婦の方

▼内容＝

①キャリアアカウンセリング

②就業訓練プログラム(WEB、CAD、オフィスソフトなど

のPC訓練)

③就業体験、在宅などでの就業紹介

▼費用＝無料(参加者には一定額の訓練手当を支給)

▼募集期間＝3月31日(木)まで

▼募集人員＝140名(先着順)

▼申し込み・問い合わせ先＝

・(株)TBCスカヤット・

キャリアサポート事業部

☎028(651)5633

・健康福祉課 子育て支援係

☎(56) 9130

「里親に なりませんか」

「親が行方不明になってしまった」、「親から虐待を受けている」等、様々な事情により家庭で暮らすことができない子どもたちがいます。このような子どもたちを、実の親にかわり、家庭的な環境のもとで養育するために里親制度があります。

栃木県では、より多くの県民の方に里親制度を知っていただき、里親になっていただける方を求めています。里親になる

ためには特別な資格は必要ありません。子どもの養育に理解があり、熱意と愛情をもっている方で一定の要件を満たしているればどなたでもなることができます。

子どものために何かをしてあげたいと考えている方、子どもを養育してみたい方…あなたも里親になりませんか!!

里親になるための手続き等の詳細を知りたい方は、左記までご連絡ください。また、里親制度に関するお問い合わせもお受けしています。

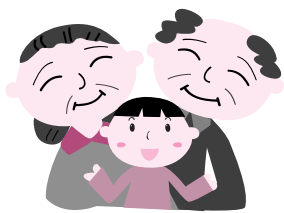
▼問い合わせ先＝

・栃木県中央児童相談所
相談調査課 里親担当

☎028(665)7830

・健康福祉課 子育て支援係

☎(56) 9130

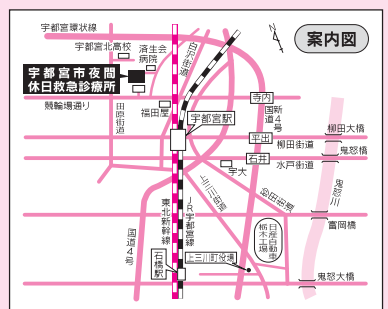


宇都宮市夜間・休日救急診療所

- 受付は、原則終了時間の30分前までにお済ませください。
- 健康保険証や受給者証を忘れずにお持ちください。
- 昼間診療の午後0時～午後1時は、なるべく避けてお越しください。
- 診療開始直後は混み合うことがあるため、待ち時間が長くなりますのでご了承ください。

場所＝宇都宮市竹林町968 ☎028-625-2211(代)

	診療科目	受付時間
夜間	内科・小児科	午後7時30分～翌朝午前7時
	歯科	午後7時30分～午前0時
休日昼間	内科・小児科・歯科	午前9時～午後5時



お知らせ版

栃木県中途失聴・難聴者協会相談会

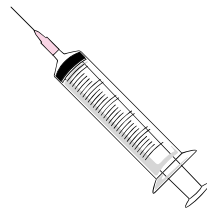
耳の聞こえや難聴の問題、補聴器についてお悩みの方のための相談会を実施します。相談は、コミュニケーションに配慮しますので、全く聞こえない方でも参加できます。

- ▼日時＝3月20日(日)午後1時～4時
- ▼場所＝上三川いきいきプラザ 2階大会議室
- ▼費用＝無料
- ▼内容＝日常生活の相談、社会制度相談、補聴器相談、人工内耳相談、難聴者に役立つ機器の展示や情報の配付

▼問い合わせ先＝
NPO法人中途失聴・難聴者協会事務所
☎ 0285(51)1325
FAX 0285(51)1326
E-mail=tcnks58@sky.ucatv.ne.jp

子宮頸がん・ヒブ・小児用肺炎球菌ワクチン接種費用の助成予定について

町では、任意予防接種である子宮頸がん(HPV)予防及び子どもの細菌性髄膜炎を予防するヒブ(インフルエンザ菌b型)と小児用肺炎球菌の3種類のワクチン接種費用の助成を、平成23年4月からの実施に向け準備を進めておりますので、お知らせいたします。なお、詳細が決まり次第、広報かみのかわ及び町ホームページに掲載いたします。



▼問い合わせ先＝
健康福祉課 健康増進係
☎(56) 9132

優良運転者表彰上申について

- 『栃木県警察本部長・栃木県交通安全協会会長表彰』
- 40年表彰
昭和46年3月31日以前に取得した方
- 30年表彰
昭和55年4月1日～昭和56年3月31日の間に取得した方
- 20年表彰
平成2年4月1日～平成3年3月31日の間に取得した方
- 『下野警察署長・下野地区交通安全協会会長表彰』
- 15年表彰
平成7年4月1日～平成8年3月31日の間に取得した方
- 10年表彰
平成12年4月1日～平成13年3月31日の間に取得した方

○5年表彰

平成17年4月1日～平成18年3月31日の間に取得した方

▼不適格者

- ①過去2年以内(平成21年4月1日以降)に交通法令に違反した方(3点以下の軽微な違反1回は除く)
- ②過去に緑十字銅賞などの上位表彰を受けた方
- ③その他表彰基準の欠格事項に該当する方

▼申し込み方法＝運転免許証、上申経費(630円)、印かんを持参の上、3月25日(金)までに申し込みください。

※申し込みは、平日の午前8時30分～正午、午後1時～5時までとなります。

※上申経費は審査手数料(無事故無違反証明書代)となりお返しできませんのでご留意ください。

▼申し込み・問い合わせ先＝
総務課 交通防災係
☎(56) 9115

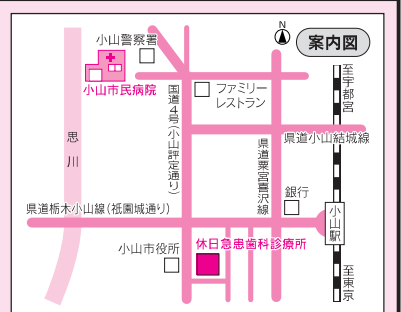


小山地区夜間休日急患センター

- 受付は、原則終了時間の30分前までにお済ませください。
- 健康保険証や受給者証を忘れずにお持ちください。
- 事前に電話をしてから受診してください。
- 診療開始直後は混み合うことがあるため、待ち時間が長くなりますのでご了承ください。

場所＝**小山市若木町1-1-5(小山市市民病院内1階北西部)** ☎0285-23-6832

	診療科目	受付時間
平日夜間	内科・小児科	午後7時～午後10時
休日夜間	内科・小児科・外科	午後6時～午後9時
休日昼間	内科・小児科・外科	午前10時～正午・午後1時～午後5時



平成23年度栃木県医師修学資金 (大学医学課程) 利用者募集のお知らせ

産科医、麻酔科医又は整形外科医として、栃木県の地域医療に貢献しようとする志を持った医学生に対し、入学金100万円(上限)及び月額25万円(年額300万円)の修学資金を貸与するもので、将来、栃木県職員として県内の公的医療機関等で一定期間、産科医、麻酔科医又は整形外科医として勤務するとその返還が免除されます。

▼募集期間＝4月28日(木)まで

▼応募資格＝全国の医学生(学年は問いません)及び平成23年度大学医学部合格者

▼募集人員＝産科(3名程度)、
麻酔科(1名程度)、
整形外科(1名程度)

▼その他＝応募手続き、
資料請求、審査方法等は
下記問い合わせ先まで。



▼応募・問い合わせ先＝

栃木県保健福祉部医事厚生課内
栃木県医師確保支援センター

☎ 028(623)3145

FAX 028(623)3056

E-mail=iiji-kousei@pref.tochigi.lg.jp

NHK学園専攻科「コミュニティ・ボランティア専攻」学生募集

「認知症の理解」「地域福祉」「児童福祉」「介護」など、多彩な科目を1科目から学べます。

▼出願期間＝3月22日(火)まで

▼その他＝さまざまな科目、課程があります。案内書のご請求、ご質問はお気軽に下記まで。

▼問い合わせ先＝

NHK学園 高等学校専攻科

☎ 042(572)3151

FAX 042(574)3559

http://www.n-gaku.jp

自衛官募集

①幹部候補生(将来幹部自衛官として活躍いただく方への制度)

▼受験資格＝一般幹部候補生20歳以上26歳未満
歯科、薬剤科幹部候補生30歳未満の歯学、薬学課程修業者

▼一次試験期日＝5月14日(土)
一部5月15日(日)

②一般曹候補生(部隊勤務を通じて自衛隊のグループリーダーとなる制度)

▼受験資格＝高校在学学生を除く18歳以上27歳未満

▼二次試験期日＝5月21日(土)
①②ともに受付は5月6日(金)まで

▼問い合わせ先＝

自衛隊真岡募集案内所

☎ 7818

「すまいるらいふクラブ」 参加者募集

あなたのセカンドライフに輝きを…

楽しみや生きがいをもつこ

とが、元気でいることの最大の力となります。一緒に元気づくりをしませんか?

『すまいるらいふクラブ』は、無農薬野菜作りとウォーキングを中心とした1年間の活動です。野菜作り初心者大歓迎です。

▼場所＝上三川町農村環境改善センター
▼参加者＝町内に住所を有する50歳以上で介護予防に関心のある方

▼募集定員＝20名
▼参加費＝①活動保険1、

5000円

②万歩計代約2,000円(持っていない方のみ)

▼第1回目(開講式)＝4月6日(水)午前9時半～正午

▼申込期間＝3月1日(火)～3月31日(木)

▼申し込み・問い合わせ先＝
上三川町地域包括支援センター
☎ 5513

地下水利用の皆さんへ

公共下水道及び農業集落排水を使用されていて、地下水(井

戸水)を生活用水として利用されている方は、次の場合、届出が必要です。

・世帯の人数が変わった場合。
・地下水をやめて町水道へ接続する場合、又は、その逆の場合。

※使用料が変わりますので、お早めに上下水道課へご連絡ください。

▼問い合わせ先＝

上下水道課 業務係

☎ 9168

お知らせ版



今月の休日納税相談

期日=3月27日(日)
 時間=午前8時30分~正午
 場所=1階 税務課窓口
 連絡先=税務課 納税係 ☎(56) 9121

法律相談

日時=3月20日(日)
 午前10時~午後1時(1人20分)
 場所=町役場1階町民相談室
 相談員=栃木県弁護士会弁護士
 申込期間(予約制)=3月1日(火)~
 18日(金)平日のみ(先着9人まで)
 費用=無料
 連絡先=健康福祉課 福祉人権係
 ☎(56) 9128 FAX(56) 7493

交通事故巡回相談

日時=3月9日(水)
 費用=無料
 場所=真岡市総合福祉保健センター
 相談員=栃木県交通事故相談員
 連絡先=栃木県交通事故相談所
 ☎ 028-623-2188

火災情報

火災情報は… ☎(53) 7311へ

犬・猫に関する相談は
 県動物愛護指導センターへ
 (☎ 028-684-5458)

上三川町交通事故発生状況

	12月	1月
交通事故数	20件	2件
交通事故負傷者数	35人	2人
交通事故死者数	1人	0人

- 上三川町農業公社では、自然とふれあいながら野菜を育て、収穫の喜びを体験する場として市民農園を開設し、その利用者を募集しています。
- ①貸出区画数 6区画
 - ②貸出農園面積 1区画25㎡から36㎡
 - ③利用料金 1年間5千円から7千200円(1㎡200円)
 - ④貸出農具 畝くわ・まんのう・一輪車・スコップ等
 - ⑤貸付期間 2年間(平成23年4月1日から平成25年3月20日まで)
 - ⑥農園所在地 上三川町上郷2140番地(上三川町農村)

市民農園利用者の募集について

環境改善センター(南)
 ▼申し込み・問い合わせ先 上三川町農業公社
 ☎(56) 4312

シルバー大学校南校『第4回作品展』

▼期日 3月31日(木)・4月1日(金)
 ▼時間 午前10時~午後4時(但し4月1日は午後3時まで)
 ▼場所 栃木県シルバー大学校南校 体育館
 (栃木市神田町9-40)
 ☎ 0282(22)5325
 ▼展示作品 書道・絵画・日光彫・陶芸・写真・絵手紙・手工芸・俳画等

「ふれあいの家まわり」の利用について

4月から、障がい者自立支援施設「ふれあいの家まわり」がオープンします。「まわり」では次のサービスを提供する予定です。利用を希望される方は下記までお問い合わせください。

- ▼提供予定サービス 障害者自立支援法に基づく「生活介護」、「就労継続支援B型」、「地域活動支援センター事業」、「日中一時支援事業」、「相談支援事業」

お問い合わせ先 作品展実務委員長
 ☎ 0285(45)1051

NPOに関する権限移譲のお知らせ

NPO法人(特定非営利活動法人)に関する事務の一部が4月1日から町に権限移譲されます。(町内のみ事務所をおくNPO法人が対象です。)

- ▼施設所在地 上三川町大字上三川5082-115 (旧老人福祉センター・福祉作業所)
- ▼問い合わせ先 健康福祉課 福祉人権係
 ☎ 028(613)3707
 ☎(56) 9128
 FAX(56) 7493
- ▼問い合わせ先 (福)ごぶしの会
 ☎ 028(613)3707
 ☎(56) 9128
 FAX(56) 7493

- ▼主な事務の内容 NPO法人設立の認証・定款変更
- 事業報告書等の受理等
- 詳細については、町ホームページをご覧ください。
- ▼窓口・問い合わせ先 企画課 政策調整係
 ☎(56) 9118
 FAX(56) 6868



内容は広報で確認するか、各課へお問い合わせください。

広報かみのかわ

町ホームページ

に広告を掲載しませんか？

町では、「広報かみのかわ」と「町ホームページ」に有料広告を掲載する事業を行っています。
会社等のPRやイベントの宣伝などができますので、ぜひご活用ください。

- 掲載できる人は…企業又は個人事業者等
- 掲載できない広告は…法令等に違反し、又は抵触するおそれのあるものなど。
詳しくは町ホームページをご覧ください。

■広報かみのかわ

- ・毎月1日10,000部発行
- ・申込締切…発行日の40日前
- 【表紙・裏表紙を除くページの最下段】

●掲載料

- ・1段枠(49.4mm×183.4mm) 20,000円/月
- ・半枠の場合(49.4mm×89.9mm) 10,000円/月
- ※12月連続は3月分割引・6月連続は1月分割引



広告スペース 1枠
【表紙及び裏表紙を除く最下段】
1段枠(49.4mm×183.4mm) 20,000円/月
※6月連続で掲載する場合は1月分割引



広告スペース 半枠
【表紙及び裏表紙を除く最下段】
半枠枠(49.4mm×89.9mm)
10,000円/月
※6月連続で掲載する場合は1月分割引

■町ホームページ【バナー広告】

- ・アクセス件数(平成21年度実績)
合計約388,000件(月平均約32,300件)
- ・申込締切
掲載開始月の初日の30日前

●掲載料

- ・1枠(61×154ピクセル) 10,000円/月
- ※12月連続は3月分割引・6月連続は1月分割引



ここに掲載
されます

▼申し込み・問い合わせ先＝企画課 情報広報係 ☎(56) 9117

増改築・外壁塗装・オール電化・水まわり・エクステリア・ガーデン・その他リフォーム



インターパーク
ビレッジ向かい

(株)カラーズ

イクラシサクヨ

木の花ホーム姉妹店

☎0120-119394



小さな工事もお任せ下さい



ご相談・お見積無料



お気軽にご相談下さい

宇都宮市インターパーク3-4-6 FAX:028-654-1996 営業時間/9:00~19:00 水曜日休日