

# 児童館

## 「なつやすみ工作教室パート2」

### 内容

- ・ちよきんばこづくり  
(紙粘土をつかってつくります)
- ・砂絵
- ・ビーズ絵
- ・はり絵
- ・ぶんぶんゴマ
- ・くるくるシャボン玉
- ・カラフルコースター

の中から作りたいものをえらんでね

### 対象

小学生

### 会費

材料費等は無料

### 定員

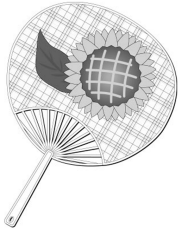
「ちよきんばこづくり」は児童館それぞれ定員20人です

### 準備

「ちよきんばこづくり」を申し込んだ人は絵の具セットを持ってきてください

### 申し込み

前日までに申し込んでください。  
ただし、ちよきんばこづくりは20人で締め切ります。



そこに置きちゃうの勝てるかな？ (蓼沼児童館)



優勝おめでとう！ (蓼沼児童館)

### とき・場所

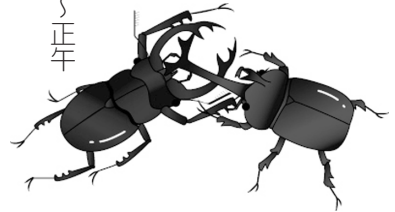
- ・8月22日(金) 午前10時～正午  
(蓼沼児童館)
- ・8月24日(日) 午前10時～正午  
(願成寺児童館)

### 申し込み先

蓼沼児童館 ☎ 562132

願成寺児童館 ☎ 566685

※2館とも同じ内容で実施します



### 児童館カレンダー (●印は休館日)

8月		9月												
日	月	火	水	木	金	土	日	月	火	水	木	金	土	
					1	2			1	2	3	4	5	6
3	4	5	6	7	8	9	7	8	9	10	11	12	13	
10	11	12	13	14	15	16	14	15	16	17	18	19	20	
17	18	19	20	21	22	23	21	22	23	24	25	26	27	
24	25	26	27	28	29	30	28	29	30					
31														

## 新年度保育所入所の受付

平成21年4月から保育所に入所希望の乳幼児の受付を開始します。

●受付期間 = 9月1日(月)～30日(火)  
(土・日・祝日を除く)

●入所基準 = 保護者や同居の親族が、仕事や病気などで家庭で保育できない場合など。

●入所施設 = 大山、上三川、ふざかしの各保育所、  
上三川幼児園、あけぼし保育園、蓼沼保育園

※詳しい内容は、広報9月号でお知らせします。

●問い合わせ先 = 健康福祉課 子育て支援係 ☎ 569130

