

児童館

夢沼児童館 ☎2132

「オセロゲーム大会」

とき 6月10日(日) 午前10時～正午

対象 幼児(保護者同伴)、小学生、中学生、成人

内容 総当たり制、表彰式

会費 無料

参加賞が出ますので申し込んでください。

申込締切 前日【6月9日(土)】までに



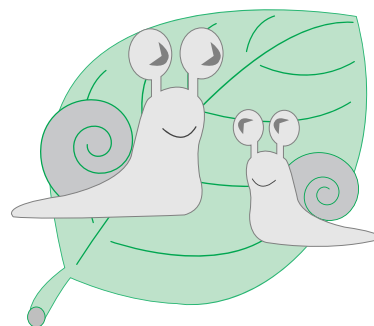
春休みのつどい(バルーンアート) 【夢沼児童館】



トトロのボンボンマスカットづくり 【願成寺児童館】

児童館カレンダー (印は休館日)

6月	日	月	火	水	木	金	土	7月	日	月	火	水	木	金	土
							1 2	1	2	3	4	5	6	7	8
3	4	5	6	7	8	9		8	9	10	11	12	13	14	15
10	11	12	13	14	15	16		15	16	17	18	19	20	21	22
17	18	19	20	21	22	23		22	23	24	25	26	27	28	29
24	25	26	27	28	29	30		29	30	31					



児童手当等現況届

用紙は該当者に6月中旬頃に郵送します

児童手当等を受けている人が続けて手当を受けるためには、毎年6月に「現況届」を提出しなければなりません。

この届は、毎年6月1日における状況を記載し、児童手当等を引き続き受ける要件があるかどうかを確認するためのものです。

この届の提出がないと、6月分以降の児童手当等が受けられなくなりますので、必ず提出してください。提出期限は6月29日(金)です。

現況届に必要な添付書類等

厚生年金等加入者 =

受給資格者(保護者)の健康保険証の写し

(氏名・生年月日等が確認できる部分)

国民年金加入者 =

国民健康保険被保険者証をお持ちください。

平成19年度児童手当用の所得証明書

(平成19年1月2日以降に転入した人) =

平成18年中の所得を証明したもの

平成19年1月1日に住民登録をしていた市役

所、町村役場で交付してもらってください。

(所得証明は市町村により発行可能日が異なりますので、事前に各市町村に確認をしてください。)

印かん

その他必要に応じて提出する書類があります。

児童手当等を新たに請求する人は、上記の書類と受給資格者の銀行等の口座番号などを持参し、子育て支援係まで申請してください。申請した月の翌月分から支給の対象になります。

問い合わせ先 =

健康福祉課 子育て支援係

☎56 9 1 3 0 FAX 56 7 4 9 3