

公民館

* 受講生募集 *

キッズひろば

あなたのかくし芸！
「マジックに挑戦しよう」

パート2

手品教室、小学生から大人まで、これができるらすばらしい。

日時 3月13日(日)

午後1時30分～3時

内容 〇ロープマジック(6種)・新聞と水シリーズ

講師 〇マジック123

照内 一成さん

定員 〇小学校中学年以上

大人 15人

申込み 〇3月10日(木)まで

手芸教室

手作り大好きなあなたに！

一人で楽しむのもいいけれど、仲間とその喜びを分かち合いませんか。

日時 〇毎月第2・4金曜日

午後1時30分～3時

※3月は11日と25日です

内容 〇布から紙、いろいろなバラエティです。

* 講座の予定 *

第7回草木ウオッチング

日時 〇3月10日(木)

午後1時30分～4時

※時間変更になりました。

集合場所 〇夢沼緑地公園

講師 〇自然観察指導員

深谷 兼康さん

* 平成17年度開講 * 受講生募集 *

乳幼児学級

子どもの健やかな成長のため、楽しく学んで、子育てに活かしましょう。

対象 〇就学前のお子さんを

持つ親、祖父母

実施回数 〇10回(4月～12月)

時間 〇午前10時～11時30分

※託児あります。

家庭教育学級

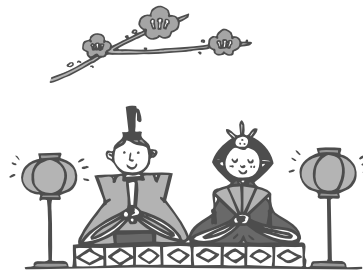
家庭は、児童や青少年にとって人としての基礎・基本を培う最も重要なところ。子育てに関する情報を提供し、仲間づくりを応援します。

対象 〇小・中学生を持つ親

や祖父母、高校生の親も受けれます。

実施回数 〇9回(4月～12月)

時間 〇午前10時～11時30分



☎ 563510
FAX 567930
.....
〒329-0611
上三川町大字
上三川3970

3/11～4/10の予定表

| 日 | 学習・行事予定 | (自主グループ) |
|-----|------------------------|--|
| 11金 | 万葉集 手芸教室 | 和紙人形 ハイキングクラブ |
| 12土 | スプリングコンサート 少年少女合唱教室 | こども美術 こども囲碁 |
| 13日 | キッズひろば | 絵画 書道 水墨画 |
| 14月 | 休 | 館 日 |
| 15火 | | ステンドグラス 太極拳 |
| 16水 | | トールペイント(中級Ⅰ、Ⅱ) 中国語 童謡唱歌 青年団 |
| 17木 | | 押花アート(Ⅰ、Ⅱ) 棒針 刺しゅう ダンス講座 |
| 18金 | | 生け花 絵手紙 和紙人形 リトミック体操 |
| 19土 | 春のお楽しみ劇場 少年少女合唱教室 | こども美術 コールゆうがお 囲碁 |
| 20日 | 休 | 館 日 |
| 21月 | 休 | 館 日 |
| 22火 | 公民館運営審議会 | 太極拳 |
| 23水 | | 歌謡 大正琴 お琴 |
| 24木 | | 青年団 親業サークル トールペイント(初級) 七宝焼 ダンス講座 |
| 25金 | 手芸教室 | 短歌 和紙人形 リトミック体操 |

(スプリングコンサート)

日時=3月12日(土)
 開場=午後1時
 開演=午後1時30分
 演奏=トリオ・ラ・プラージュ
 ○ピアノ 渚 智佳さん
 ○ヴァイオリン 田口 美里さん
 ○クラリネット 近藤 千花子さん
 定員=200人
 ※整理券が必要です。

(春のおたのしみ劇場)

☆手作りで、心温まる楽しい舞台です。
 人形劇団くぐつ
 人形芝居「かちかちやま」
 うさぎとかめのテンポあるかけ
 ひきがみどころ
 期日=3月19日(土)
 開場=午前10時20分
 開演=午前10時30分
 定員=100人(先着順)

(第19回公民館フェスティバル)

日時=3月6日(日)
 午前9時~午後3時
 ☆皆さん、遊びに来てください。

女性学講座

自分らしくいきいきと過ごすための講座です。
 対象=一般成人女性
 実施回数=8回(4月~12月)
 時間=午前10時~11時30分

乳幼児学級・家庭教育学級・女性学講座 合同開講式

日時=4月下旬ごろの予定です。

※各講座の詳細内容は4月号広報でお知らせします。

おしゃべりサロン

親子で楽しく活動したり、

お母さん同志がおしゃべりしたりする中で、情報交換をしましょう。
 子育て支援グループ「はーとグリーン」の皆さんがサポートします。
 対象=子育て中のお母さん
 日時=5月~平成18年2月の第1金曜日(原則)
 午前10時~正午
 参加費=100円

託児ボランティア募集

乳幼児学級等で、お母さんが学習している間、お子さんを預かってくださるボランティアを募集します。

* 自主講座生募集 *

時間=午前9時50分~2時間程度
 場所=中央公民館
 回数=年間10回程度のうち都合がつく日。(原則として平日です。)
 連絡先=中央公民館

童謡唱歌名曲を歌う会

心と健康のために
 日時=4月から毎月第1・3水曜日
 午後1時30分~3時30分
 講師=桜井 治平さん
 年会費=500円
 連絡先=北條 ☎4000

| | | | | | | | | | | | | | | | | |
|--------|------------------------|------|-----------------------------|-------------------|-------------|-----|----|----------------------|--------------|----|-------|-----|-----|-----|-----------------------|------------------|
| 10日 | 9土 | 8金 | 7木 | 6水 | 5火 | 4月 | 3日 | 2土 | 1金 | 4月 | 31木 | 30水 | 29火 | 28月 | 27日 | 26土 |
| | 少年少女合唱教室 | 万葉集 | | | | 休 | | 少年少女合唱教室 | | | | | | 休 | | 少年少女合唱教室 |
| 書道 水墨画 | こども美術 コールゆうがお こども囲碁 | 和紙人形 | 押花アート(Ⅰ、Ⅱ) 棒針 刺しゅう ダンス講座 | 藤工芸 中国語 お琴 青年団 | ステンドグラス 太極拳 | 館 日 | 絵画 | パッチワーク コールゆうがお 囲碁 | 生け花 絵手紙 和紙人形 | | ダンス講座 | 青年団 | 太極拳 | 館 日 | 絵画 書道 水墨画 ハイキングクラブ | コールゆうがお こども囲碁 |