

児童館

願成寺児童館

☎660805

夢沼児童館

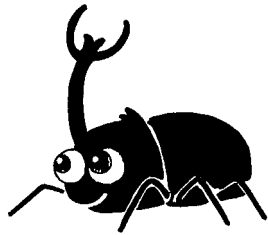
☎22132



紙ヒコーキどこまで飛んだかな

「夏休み手づくり教室」
○ロケットゼミ・かぶと虫カー
▼とき＝8月5日(金) 午前10時～正午
▼用意＝500mlの牛乳パック2本(きれいに洗ってき
てください)、おこふき
▼材料費＝無料
▼対象＝小学生
▼申込み＝先着20名で締め
切り。電話でもOK
※8月5日は作った作品で、
みんなで遊びましょう。

「夏休み作ってあそぼう教室」
▼とき＝8月5日(金) 午前10時～正午
▼作る物＝ガーガーあひる
さん・ぶんぶんゴマいろい
ろ(どれも音が出るオモチ
ヤです)の中から作りたい
ものを選んで作ります。
▼材料費＝無料
▼対象＝幼児(保護者同
伴)・小学生・親子で参加
も可
▼申込み＝当日までに申込
んでください。



児童館カレンダー (●印は休館日)

8月	日	月	火	水	木	金	土	9月	日	月	火	水	木	金	土
		1	2	3	4	5	6				1	2	3		
	7	8	9	10	11	12	13	4	5	6	7	8	9	10	
	14	15	16	17	18	19	20	11	12	13	14	15	16	17	
	21	22	23	24	25	26	27	18	19	20	21	22	23	24	
	28	29	30	31				25	26	27	28	29	30		

虐待が疑われたり、保護が必要な児童を発見したら…

児童虐待を受けたと思われる児童や要保護児童(保護者のいない児童及び保護者に監護させることが不適切と思われる児童)を発見した場合、速やかに、市町村、福祉事務所若しくは児童相談所に連絡してください。(児童福祉法及び児童虐待防止法に規定)

夜間・休日等については、緊急性を要する場合は下記の児童虐待緊急ダイヤルにお電話ください。

〈連絡先〉

機 関 名	連 絡 先	
	電 話 番 号	対 応 時 間 帯
上三川町健康福祉課	56-9132	平日：8時30分～ 19時15分
福祉事務所 (県南健康福祉センター)	22-0488	平日：8時30分～ 19時15分
中央児童相談所	028-665-7830	平日：8時30分～ 19時15分
	028-665-3677	児童虐待緊急ダイヤル 平日夜間、休日昼間・夜間

